

Grand
Paris
express

LIGNE

Le nouveau
métro près
de chez vous

15 SUD



Société
des Grands
Projets

LIGNE 15 SUD

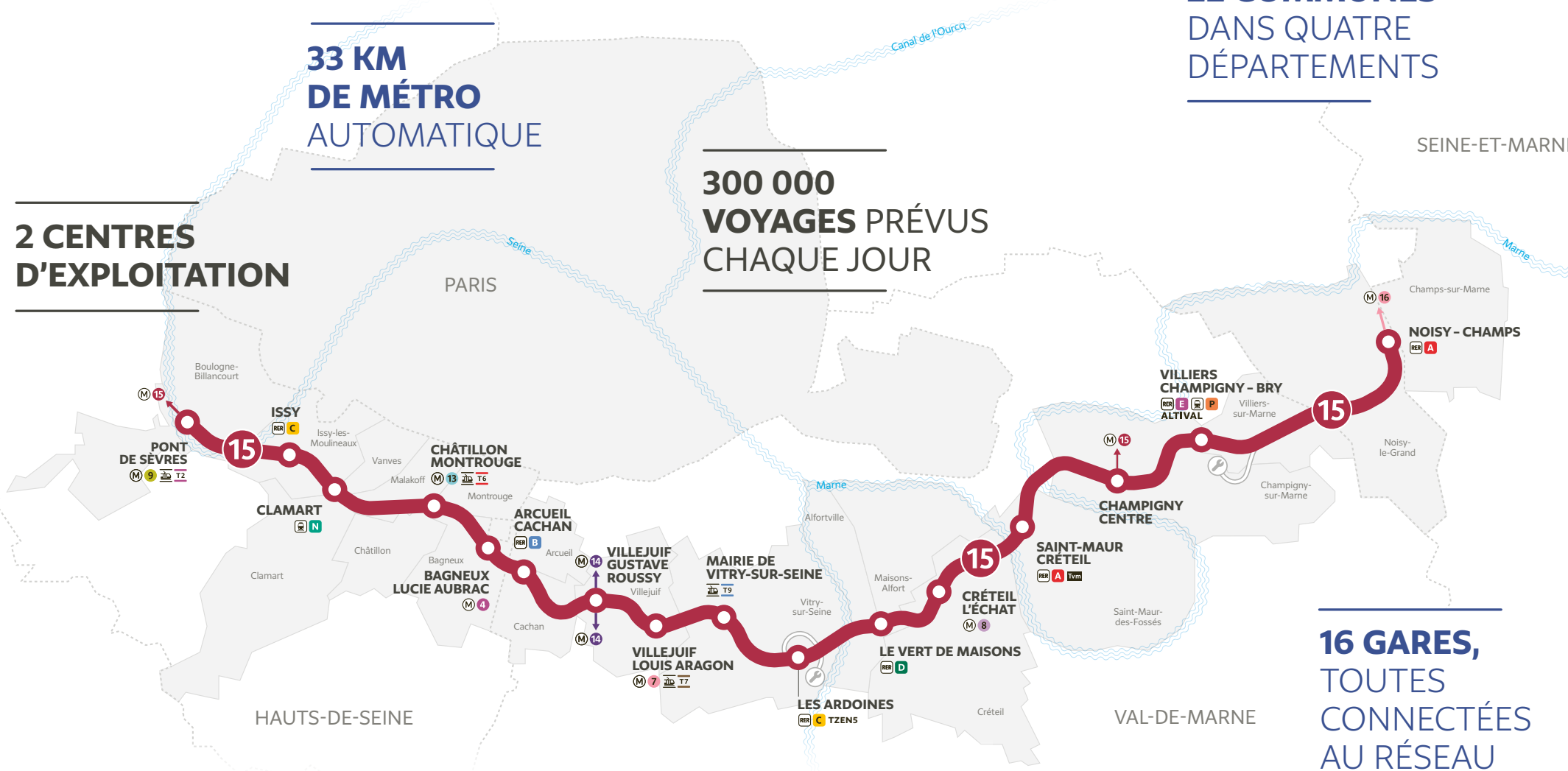
LE NOUVEAU MÉTRO PRÈS DE CHEZ VOUS EN 2025

33 KM DE MÉTRO AUTOMATIQUE

2 CENTRES D'EXPLOITATION

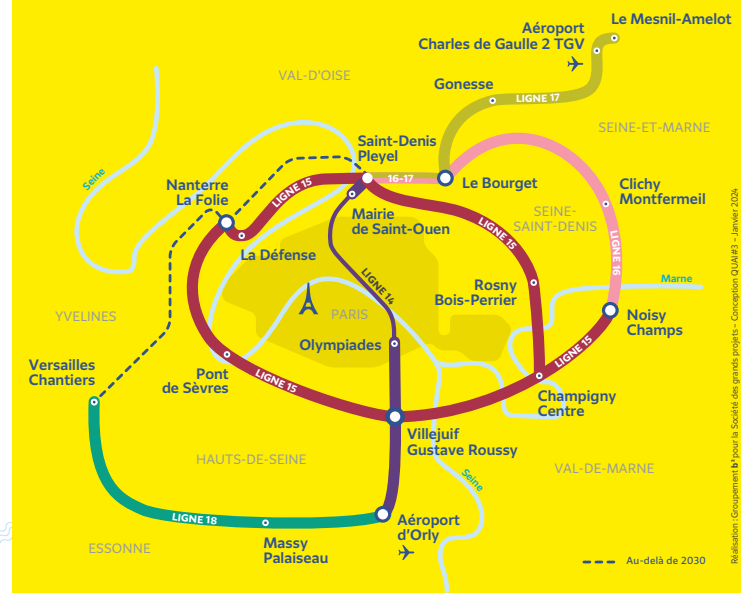
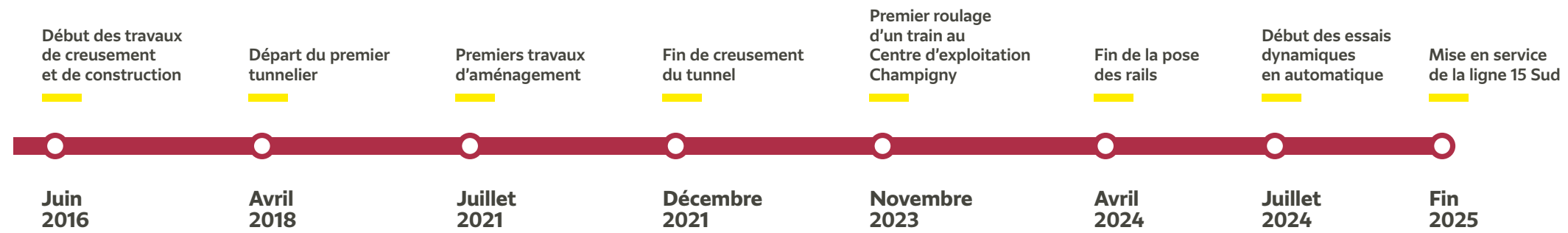
300 000 VOYAGES PRÉVUS CHAQUE JOUR

22 COMMUNES DANS QUATRE DÉPARTEMENTS



16 GARES, TOUTES CONNECTÉES AU RÉSEAU DE TRANSPORT FRANCILIEN

Calendrier



Par l'envergure de son futur réseau de 200 km de métro, par l'innovation de ses 68 gares conçues avec les plus grands architectes d'aujourd'hui, par son impact urbain de 140 km² sur les territoires du Grand Paris et par l'ambition de son approche artistique et culturelle sur tout son tracé, le Grand Paris Express constitue le plus grand projet d'aménagement urbain en Europe. Chaque jour sa réalisation contribuera à créer pour trois millions de voyageurs, une nouvelle manière de vivre leur temps de transport et plus largement leur territoire.

Du long de ses 33 km, la ligne 15 Sud traversera 22 communes et concernera plus d'un million d'habitants. Sa mise en service est prévue fin 2025. En 2031 avec les lignes 15 Ouest et 15 Est, elle formera une grande rocade de 75 km tout autour de la Capitale.

UNE NOUVELLE OFFRE DE TRANSPORT

UN ACCÈS FACILITÉ À L'EMPLOI, LA SANTÉ, L'ENSEIGNEMENT ET LA CULTURE

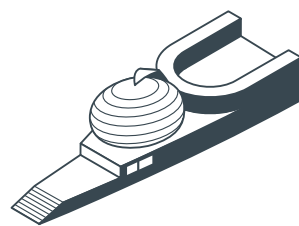
La ligne 15 Sud desservira des pôles d'emploi majeurs : Boulogne-Billancourt, Issy-les-Moulineaux, Créteil... et en reliera plus encore grâce à ses nombreuses correspondances. Elle doublera au minimum l'offre d'emplois disponibles pour tous les habitants.

La ligne 15 Sud facilitera pour tous les habitants et de nombreux étudiants l'accès aux établissements de santé et d'enseignement supérieur d'envergure métropolitaine : Institut Gustave-Roussy à Villejuif, Université UPEC de Créteil, Campus Descartes à Champs-sur-Marne.

Le musée d'art contemporain du Val-de-Marne (MAC/VAL) à Vitry-sur-Seine, la Seine Musicale à Boulogne-Billancourt... Grâce à la ligne 15 Sud plus de 20 lieux culturels majeurs seront rendus accessibles à moins de 10 minutes à pied du métro.

UNE FAMILLE HABITANT CHAMPIGNY-SUR-MARNE ASSISTE À UN CONCERT À LA SEINE MUSICALE.

31 MINUTES
CONTRE 1H16
AUJOURD'HUI



DES DÉPLACEMENTS PLUS RAPIDES

Avec l'arrivée de la ligne 15 Sud, les déplacements de milliers d'habitants, salariés et étudiants des Hauts-de-Seine, du Val-de-Marne, de la Seine-Saint-Denis et de la Seine-et-Marne, seront grandement facilités.

100% automatique et connecté, le nouveau métro circulera entre 55 et 65 km/h pour vous emmener de Pont de Sèvres à Noisy - Champs en 37 minutes au lieu de plus d'1h aujourd'hui. Un gain de temps de plusieurs heures chaque semaine à consacrer à ses proches et ses loisirs.

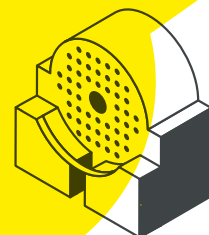
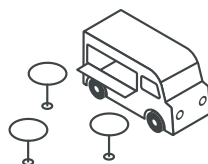
Les correspondances avec les lignes de métro 4, 7, 8, 9, et 13, les RER A, B, C, D et E, les tramways T2, T6, T7 et T9, les Transilien N et P, le Trans-Val-de-Marne (Tvm) et le T Zen 5 multiplieront les possibilités de trajets et de projets.

UNE ÉTUDIANTE DE BAGNEUX SE REND TOUTES LES SEMAINES AU CAMPUS DESCARTES À CHAMPS-SUR-MARNE.

29 MINUTES
CONTRE 54 MINUTES
AUJOURD'HUI

UN COMMERÇANT DE VITRY-SUR-SEINE TRAVAILLE À L'AÉROPORT D'ORLY.

15 MINUTES
CONTRE 51 MINUTES
AUJOURD'HUI



16 NOUVEAUX LIEUX DE VIE

LE GRAND PARIS EXPRESS EST BIEN PLUS QU'UN MÉTRO

Son arrivée est l'occasion de repenser la ville en créant des quartiers de gare, parfois nouveaux, mixtes, accessibles et durables, dans lesquels piétons et cyclistes ont toute leur place. À l'échelle du Grand Paris Express, ce sont plus de 32 millions de m² aménageables, véritables leviers pour penser et mettre en œuvre la ville de demain.

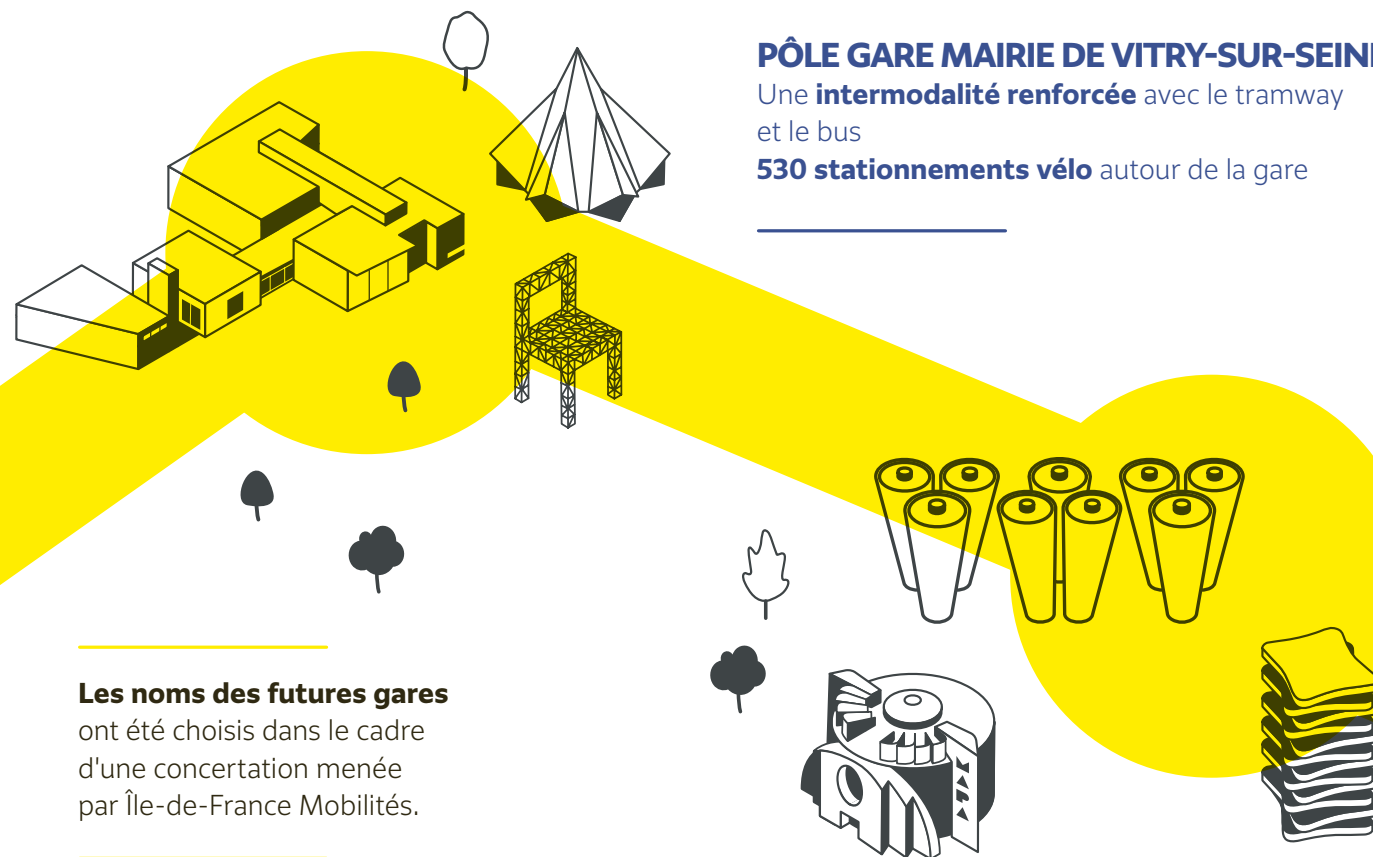
12 études de pôles* sont ainsi validées pour la ligne 15 Sud. Elles sont le fruit d'un travail partenarial mené avec les acteurs du territoire (villes, départements, opérateurs de transports...) pour définir un nouvel espace public autour des futures gares avec pour objectif prioritaire d'accorder une place plus grande aux mobilités douces. Piétons, cycles et trottinettes auront la part belle autour du nouveau métro.

PÔLE GARE BAGNEUX - LUCIE AUBRAC

Une place de 5 000 m² au cœur des écoquartiers
Priorité aux modes actifs (piéton et vélo)
avec l'aménagement d'une place piétonne et l'organisation d'une nouvelle desserte bus

PÔLE GARE MAIRIE DE VITRY-SUR-SEINE

Une **intermodalité renforcée** avec le tramway et le bus
530 stationnements vélo autour de la gare



Les noms des futures gares

ont été choisis dans le cadre d'une concertation menée par Île-de-France Mobilités.

* Chiffre 2024

LES GARES

PONT DE SÈVRES

95 000 voyageurs par jour
38 000 habitants dans un rayon de 1 km autour de la gare
28 m de profondeur des quais

À la jonction des communes de Boulogne-Billancourt et de Sèvres, la gare Pont de Sèvres est en partie construite en bord de Seine. Un couloir de correspondance le long duquel des commerces et un jardin prendront place, relie la gare à la ligne 9 du métro. Une passerelle piétonne et cyclable de 268 m de long permet de rejoindre la Seine Musicale.

CORRESPONDANCES

T **2** **M** **9** **M** **15** ouest (2031) **14** **BUS**



ISSY

150 000 voyageurs par jour
45 000 habitants dans un rayon de 1 km autour de la gare
22 m de profondeur des quais

La gare Issy, au cœur du quartier Léon Blum à Issy-les-Moulineaux, offre un parcours fluide et intuitif, facilitant le trajet des voyageurs. Elle vient s'insérer dans un quartier en pleine mutation où plusieurs projets de réaménagement voient également le jour. Le bâtiment voyageurs sera ainsi surplombé par un projet immobilier de grande envergure qui prévoit 7 500 m² de logements.

CORRESPONDANCES

RER **C** **T** **2** **5** **BUS**

CLAMART

50 000 voyageurs par jour
32 000 habitants dans un rayon de 1 km autour de la gare
26 m de profondeur des quais

La gare est située sur la commune de Clamart, à la jonction des villes d'Issy-les-Moulineaux, Vanves et Malakoff. Avec sa rue intérieure de 110 m de long sur presque 7 m de large, jalonnée de commerces et services, elle se présente comme un nouvel espace de ville, dans la tradition des passages urbains couverts.

CORRESPONDANCES

N **5** **BUS**



CHÂTILLON - MONTROUGE

95 000 voyageurs par jour
38 000 habitants dans un rayon de 1 km autour de la gare
32 m de profondeur des quais

La gare Châtillon - Montrouge se situe à la jonction des communes de Châtillon, Montrouge, Malakoff et Bagneux. Son emplacement privilégié renforce l'attractivité et le dynamisme du quartier, offrant ainsi des potentialités de développement urbain et commercial. La gare est au cœur d'un nouveau pôle multimodal mêlant métro, tramway et réseau de bus. Son large parvis laisse plus de place à la mobilité douce et invite à la circulation des piétons.

CORRESPONDANCES

T **6** **M** **13** **10** **BUS**



BAGNEUX - LUCIE AUBRAC

60 000 voyageurs par jour
22 000 habitants dans un rayon de 1 km autour de la gare
33 m de profondeur des quais

La gare Bagneux - Lucie Aubrac s'inscrit au cœur d'un grand projet d'aménagement urbain du quartier Victor Hugo. Elle va fédérer les différents quartiers alentours, accompagner la construction de nouveaux logements et une restructuration des espaces publics. La place située à l'ouest de la gare, dans le prolongement de l'avenue Henri Barbusse, deviendra un lieu de vie, de rencontres et d'échanges.

CORRESPONDANCES

M **4** **6** **BUS**

ARCUEIL - CACHAN

95 000 voyageurs par jour
32 000 habitants dans un rayon de 1 km autour de la gare
25 m de profondeur des quais

Située sur la commune de Cachan, à proximité immédiate d'Arcueil, la gare s'insère sous les voies du RER B. Le parcours de correspondance est pensé pour être agréable, efficace et fluide. Des matériaux jouant avec la lumière permettent de rythmer l'itinéraire du voyageur. La réalisation de la gare s'accompagne de projets de développement urbain avec la construction d'un écoquartier.

CORRESPONDANCES

RER **B** **2** **BUS**



VILLEJUIF GUSTAVE ROUSSY

100 000 voyageurs par jour
19 000 habitants dans un rayon de 1 km autour de la gare
49 m de profondeur des quais

La gare Villejuif - Gustave Roussy s'insère dans le parc départemental des Hautes-Bruyères, aux portes du premier centre de lutte contre le cancer en Europe, Gustave Roussy. Gare emblématique du Grand Paris Express, elle met en connexion deux lignes du futur réseau : la future ligne 15 et le prolongement sud de la ligne 14. La gare s'inscrit dans l'ambitieux projet de développement du territoire ZAC Campus Grand Parc. Avec près de 420 000 m² de surface, ce futur quartier situé en lisière de ville veut conjuguer l'urbain et l'humain.

CORRESPONDANCES

(M) 14 5 (BUS)



© Dominique Perrault Architecture
Société des grands projets

VILLEJUIF - LOUIS ARAGON

100 000 voyageurs par jour
31 000 habitants dans un rayon de 1 km autour de la gare
29 m de profondeur des quais

En plein centre-ville, la gare Villejuif - Louis Aragon contribue au renouveau du quartier et au dynamisme économique de la ville, au cœur des futurs projets d'aménagement (ZAC Aragon notamment). Avec deux entrées de chaque côté de l'avenue Louis Aragon, la gare prend l'aspect d'une grande halle rectangulaire dont les façades vitrées laissent entrevoir sa profondeur depuis l'extérieur.

CORRESPONDANCES

(T) 7 (M) 7 7 (BUS)



© Philippe Gazeau / Société des grands projets

MAIRIE DE VITRY-SUR-SEINE

50 000 voyageurs par jour
42 000 habitants dans un rayon de 1 km autour de la gare
20 m de profondeur des quais

La gare Mairie de Vitry-sur-Seine se situe à l'entrée du parc du Coteau-Marcel-Rosette. Au cœur d'un des quartiers les plus denses du Val-de-Marne et du projet NPNRU Cœur de ville, elle renforce l'axe central de Vitry-sur-Seine, véritable boulevard des arts avec le musée d'art contemporain MAC/VAL, la bibliothèque, le théâtre et le cinéma. La gare se fond dans le parc du Coteau-Marcel-Rosette grâce à la voûte végétale qui lui sert de toiture et se prolonge naturellement vers le parvis du tramway.

CORRESPONDANCES

(T) 9 4 (BUS)



© Atelier King Kong / Société des grands projets

LES ARDOINES

95 000 voyageurs par jour
17 000 habitants dans un rayon de 1 km autour de la gare
28 m de profondeur des quais

La gare Les Ardoines se situe à l'est de Vitry-sur-Seine au cœur d'une des plus grandes opérations d'aménagement de France. Conçu comme un nouvel espace de ville, le projet comprend la création de nouveaux commerces et services. L'architecture de la gare fait appel à l'histoire industrielle du quartier. Construite sous forme d'un belvédère au-dessus des voies ferrées et de l'ancien technicentre SNCF, elle offre un point de vue sur ce passé et s'en distingue par sa modernité architecturale.

CORRESPONDANCES

(RER) (C) Tzen 5 1 (BUS) (plus 4 en projet)



© Valode & Pistre Architectes / Société des grands projets

LE VERT DE MAISONS

90 000 voyageurs par jour
26 000 habitants dans un rayon de 1 km autour de la gare
35 m de profondeur des quais

En face du square Dufourmantelle à Maisons-Alfort et à proximité immédiate d'Alfortville, la gare est constituée d'un premier espace voyageurs et d'un second bâtiment commercial, tous deux adossés à la gare SNCF du RER D. Avec ses accès aménagés de chaque côté des voies ferrées, elle desservira directement les deux communes. Dans la gare les espaces intérieurs rappellent les carrières implantées à Maisons-Alfort depuis plusieurs siècles, grâce à l'aspect calcaire de leurs murs.

CORRESPONDANCES

(RER) (D) 5 (BUS)



© Valode & Pistre Architectes / Société des grands projets

CRÉTEIL - L'ÉCHAT

90 000 voyageurs par jour
38 000 habitants dans un rayon de 1 km autour de la gare
21 m de profondeur des quais

Au cœur de la commune de Créteil, la gare Créteil - L'Échat se situe à proximité directe du CHU Henri Mondor. En créant une liaison entre les deux côtés de la ville avec ses accès de part et d'autre des voies du métro, la gare du Grand Paris Express fédère différents quartiers cristoliens et invente autour d'elle un nouvel espace de ville constitué de 512 m² de commerces et de nouveaux services. La pièce maîtresse de la gare Créteil - L'Échat est sa toiture, sculptée comme une feuille de béton pliée.

CORRESPONDANCES

(M) 8 6 (BUS)



© ANMA Architectes Urbanistes
Société des grands projets

SAINT-MAUR - CRÉTEIL

45 000 voyageurs par jour
26 000 habitants dans un rayon de 1 km autour de la gare
52 m de profondeur des quais

Située au nord-ouest de la commune de Saint-Maur-des-Fossés, dans un quartier résidentiel proche des bords de Marne, cette gare du Grand Paris Express est la plus profonde de France ! Pour accéder aux quais de la ligne 15 Sud, les usagers emprunteront un escalier monumental ou l'un des 11 ascenseurs. La construction de la nouvelle gare s'accompagne d'un projet d'aménagement qui favorisera les mobilités douces et prévoit l'ouverture d'un nouveau marché. Son accès nord s'ouvrira sur un parvis totalement réaménagé, accessible à tous les piétons et cyclistes.

CORRESPONDANCES

RER A 6 BUS



© ANMA Architectes Urbanistes
Société des grands projets

NOISY - CHAMPS

150 000 voyageurs par jour
23 000 habitants dans un rayon de 1 km autour de la gare
21 mètres de profondeur des quais

La future gare Noisy - Champs du Grand Paris Express s'inscrit dans le prolongement direct de la gare du RER A, à la jonction des communes de Noisy-le-Grand et Champs-sur-Marne. À proximité de logements, commerces et bureaux existants et du pôle universitaire Paris Est Marne-la-Vallée, la gare crée un nouveau quartier de ville. Ses quatre accès en étoile distribués autour de son vaste bâtiment sont surplombés par un toit chinois en forme de spirale.

CORRESPONDANCES

RER A M 16 (horizon 2028) 11 BUS



© Agence Duthilleul / Société des grands projets

© Richez_Associés / Société des grands projets

CHAMPIGNY CENTRE

48 000 voyageurs par jour
23 000 habitants dans un rayon de 1 km autour de la gare
20 m de profondeur des quais

Champigny Centre est l'une des rares gares du Grand Paris Express à desservir trois directions : l'ouest, le nord et l'est de Paris. Grâce à des correspondances simplifiées entre les lignes 15 Sud et 15 Est, la gare est conçue pour optimiser les déplacements de tous les usagers. De nouveaux projets immobiliers viendront renforcer l'attractivité du quartier déjà dynamisé par la construction de la gare. Avec ses grands pans de façade vitrés, cette dernière est baignée de lumière. À l'intérieur, l'utilisation de la pierre meulière, caractéristique des maisons champinoises, apporte de la chaleur.

CORRESPONDANCES

M 15 est (horizon 2032) 7 BUS

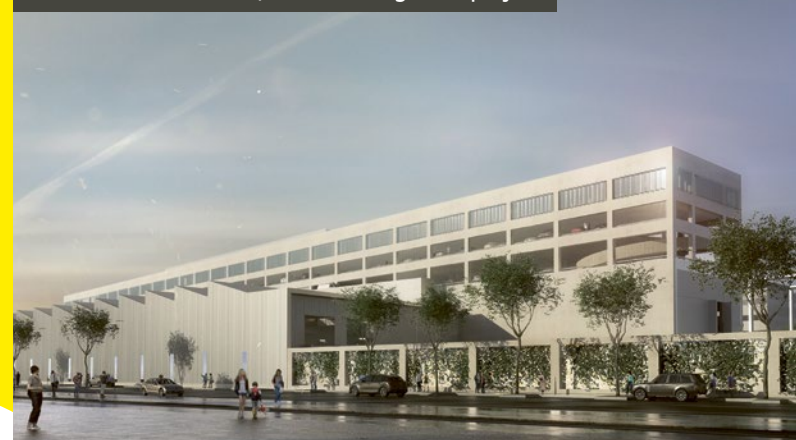
LES CENTRES D'EXPLOITATION

VITRY

40 000 m² de superficie totale
6 étages d'ateliers, de bureaux et de zones de stockage
40 véhicules de maintenance

Au cœur du fonctionnement de la ligne 15, le centre d'exploitation Vitry assure la fonction de site de maintenance des infrastructures. Actif 24h / 24, il permet d'effectuer la maintenance des ouvrages, des gares et du tunnel de la ligne. Construit au cœur du projet de la zone d'aménagement concertée (ZAC) Seine Gare Ardoines, le centre d'exploitation Vitry participera à la mutation du quartier qui accueillera prochainement un pôle multimodal composé de la future gare Les Ardoines de la ligne 15 et de nouvelles lignes de bus, dont le T Zen 5.

© Atelier Marc Barani / Société des grands projets



VILLIERS - CHAMPIGNY - BRY

55 000 voyageurs par jour
13 000 habitants dans un rayon de 1 km autour de la gare
20 m de profondeur des quais

La gare Villiers - Champigny - Bry est à l'intersection des communes de Champigny-sur-Marne, Villiers-sur-Marne et à proximité immédiate de Bry-sur-Marne. Elle est pensée pour faciliter les correspondances avec l'ensemble des projets de transport du quartier. En belvédère sur la vallée de la Marne, le projet d'aménagement, mené par l'établissement public d'aménagement EPA Marne, est conçu en lien avec le pôle d'excellence de la Cité Descartes. Dans un secteur en devenir, ce nouveau quartier prévoit des commerces, logements, hôtels, bureaux et équipements ainsi qu'un jardin métropolitain avec vue sur Paris.

CORRESPONDANCES

Altival RER E 8 BUS
 (2030) (2030)



© Richez_Associés / Société des grands projets

CHAMPIGNY

80 000 m² de superficie totale
2 hectares de toiture végétalisée
60 % du matériel roulant de la ligne 15 entretenu

Le centre d'exploitation Champigny regroupe le poste de commandement centralisé de la ligne 15 où transitent toutes les informations relatives à l'exploitation des lignes et la circulation des trains 100% automatiques, ainsi qu'un site de maintenance et de remisage, dédié à l'entretien d'une partie du matériel roulant. L'architecture du centre d'exploitation reprend les traits caractéristiques des sites industriels d'autrefois.

Sa toiture végétalisée de deux hectares conçue en partenariat avec le Muséum national d'Histoire naturelle favorise la biodiversité.



© Richez_Associés / Société des grands projets



Jun 2024

Document édité par : Société des grands projets –
SIREN 525 046 017 – RCS Bobigny –
2 Mail de la Petite Espagne, 93 200 Saint-Denis
Conception et réalisation : PAR4
Cartographies et illustrations : QUA#3
pour la Société des grands projets
Impression : PPA-èsPRINT – 14 Rue de la Pépinière –
75008 Paris – Juin 2024

*Perspectives, cartographies, iconographies
et dates non contractuelles*

grandparisexpress.fr



**Société
des Grands
Projets**