

# MAG 16

NOVEMBRE 2023

Grand  
Paris  
express



**#01** LE MAGAZINE DE LA FUTURE LIGNE 16

**10/** La ligne 16  
cultive son réseau

**16/** Rencontre  
avec Prune Nourry,  
artiste sculpteur

**19/** Le parc  
Georges-Valbon  
à portée de métro

# ÉDITO

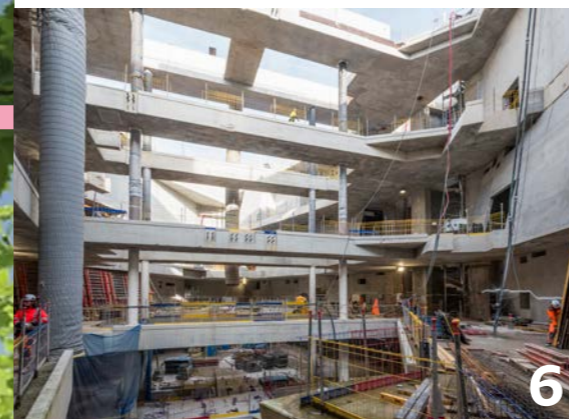
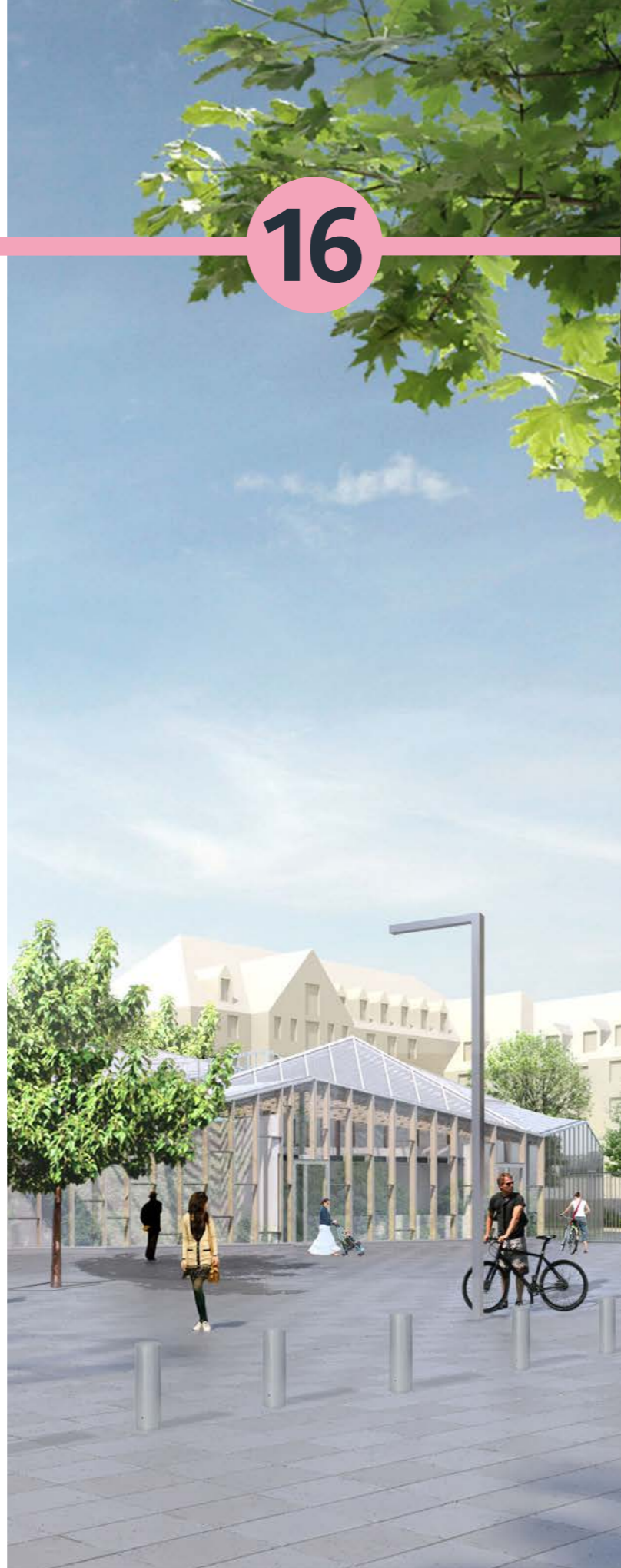
# 16

**Bienvenue à bord de la ligne 16 du Grand Paris Express. Ou du moins dans le premier numéro de son magazine.**

Ces pages sont consacrées à l'avancée des travaux de la ligne 16, de ses 10 gares de Saint-Denis – Pleyel à Noisy – Champs et de ses 29 kilomètres de tunnel. Les échéances de la mise en service de ce nouvel équipement de transport se rapprochent : 2026 pour le tronçon Saint-Denis – Pleyel / Clichy – Montfermeil, 2028 pour le tronçon Clichy – Montfermeil / Noisy – Champs.

Grâce à ce magazine, on peut déjà imaginer l'avenir. Parcourir des gares à l'architecture nouvelle où l'art est présent. Monter à bord de rames neuves, silencieuses et confortables. Mesurer les gains de temps pour les trajets quotidiens grâce à cette nouvelle ligne et à ses correspondances. Découvrir des lieux qui, demain, seront à portée de métro pour les voyageurs de la ligne 16.

Au fil des pages, nous vous invitons à un voyage exploratoire dans le temps et l'espace et vous souhaitons une bonne lecture.



## SOMMAIRE

### 04 GRAND ANGLE

Voyage vertical à Saint-Denis – Pleyel

### 06 ALLONS AUX NOUVELLES

Un point sur les travaux de la ligne 16

### 08 DES CHIFFRES ET DES LETTRES

Le chiffre et la lettre clés de cette édition

### 10 DOSSIER

La ligne 16 cultive son réseau

### 14 LIGNE DE RENCONTRES

Rencontre avec Prune Nourry, artiste sculpteur

### 17 SUR LES AUTRES LIGNES

Un point sur les lignes 15 et 18 du Grand Paris Express

### 18 CROISONS-NOUS

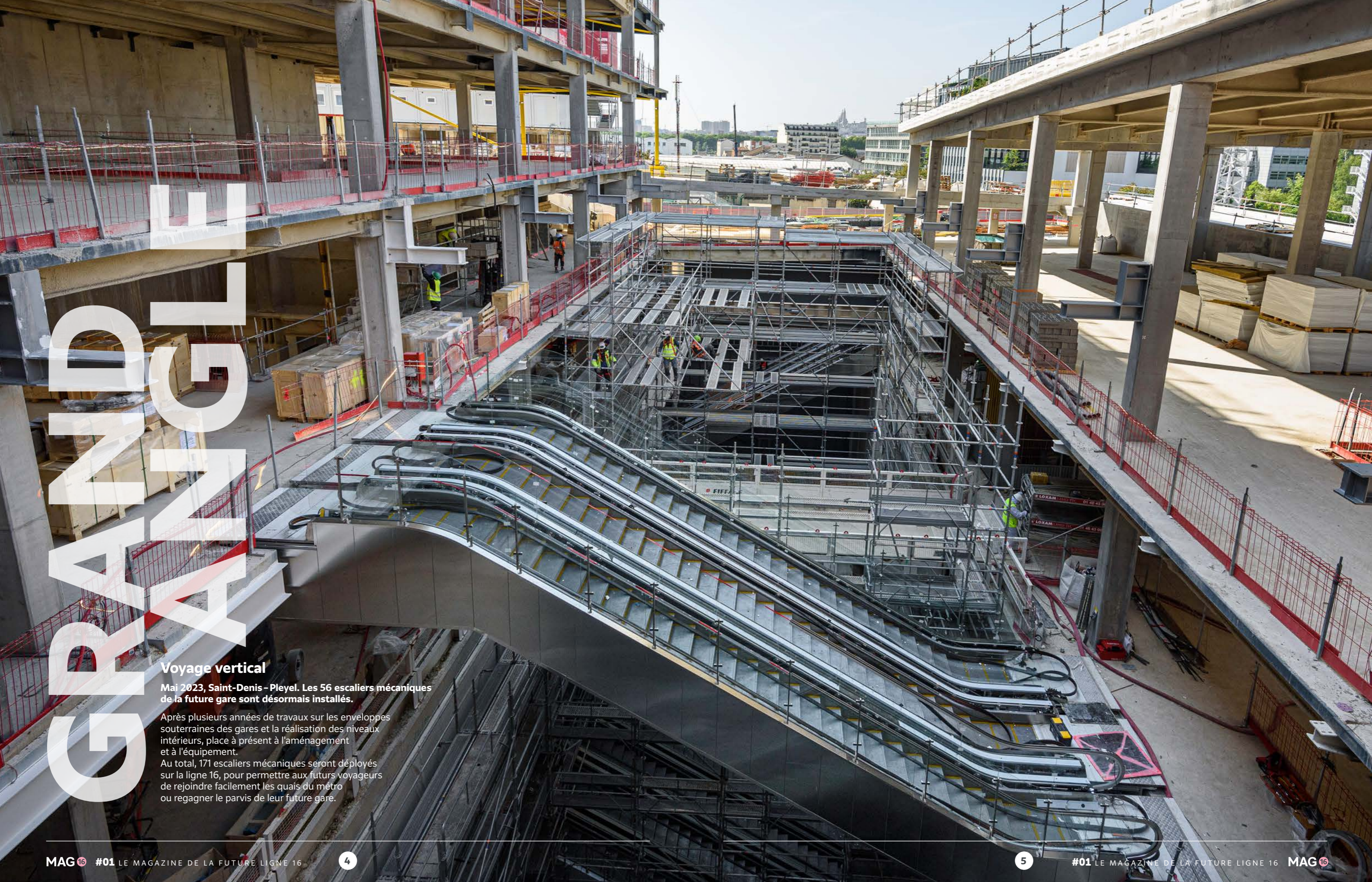
Les rendez-vous à ne pas manquer

### 19 UN POINT SUR LA LIGNE

Le parc Georges-Valbon à portée de métro

Conception et réalisation : l'agenceverte - Novembre 2023 pour la Société du Grand Paris  
pp. 1, 4, 5, 6, 8 : Société du Grand Paris / Gérard Rollando | p. 2 : Société du Grand Paris / Berranger & Vincent Architectes | pp. 3, 7, 10 : Société du Grand Paris / Olivier Brunet  
pp. 3, 10 : Société du Grand Paris / Atelier Schall | pp. 3, 14 : Franklin Bruger | pp. 3, 19 : Jean-Louis Bellurget | pp. 6, 7 : Société du Grand Paris / Anne-Claude Barbier  
pp. 6, 7, 18 : Société du Grand Paris | p. 9 : ALSTOM | p. 12 : AREP / SNCF Gares & Connexions | p. 14 : ADAGP, Paris / Prune Nourry / Kengo Kuma / Société du Grand Paris / Thomas Lamiaud  
p. 15 : Société du Grand Paris / Agence Kengo Kuma | p. 17 : Lucille Pellerin | p. 17 : 1616Prod | p. 18 : Geoffroy de Crécy / Costume 3 pièces / Société du Grand Paris | p. 20 : Leticia Pontual  
Société du Grand Paris - SIREN 525 046 017 - RCS Bobigny - 2 Mail de la Petite Espagne - 93200 Saint-Denis  
Impression : PPA-èsPRINT - 2 avenue du Président Salvador Allende - 93106 Montreuil Cedex





# SAINT-DENIS

## Voyage vertical

**Mai 2023, Saint-Denis - Pleyel. Les 56 escaliers mécaniques de la future gare sont désormais installés.**

Après plusieurs années de travaux sur les enveloppes souterraines des gares et la réalisation des niveaux intérieurs, place à présent à l'aménagement et à l'équipement.

Au total, 171 escaliers mécaniques seront déployés sur la ligne 16, pour permettre aux futurs voyageurs de rejoindre facilement les quais du métro ou regagner le parvis de leur future gare.



**La gare poursuit sa transformation**

À La Courneuve, depuis le démarrage des travaux d'aménagement et d'équipement, le chantier de la future gare des lignes 16 et 17 a fait son chemin et continue de se transformer à tous les niveaux. En surface, le bâtiment de 12 mètres de haut reconnaissable à ses immenses arches est train d'être équipé d'un revêtement métallique qui accueillera des plantes grimpantes. À l'intérieur, l'immense voûte de briques rouges, emblématique de la future gare, prend forme au-dessus du hall. En sous-sol, les quais sont en cours d'aménagement tandis que la pose des rails du tronçon commun des lignes 16 et 17 s'achève.



**Centre d'exploitation Aulnay**



**Le CEA raccordé à la ligne 16 !**

Il n'apparaît pas sur les cartes destinées aux futurs voyageurs, mais le Centre d'Exploitation Aulnay joue un rôle essentiel dans le fonctionnement des futures lignes 16 et 17 du nouveau métro. Démarrés en 2019, les travaux s'enchaînent. Depuis juin 2023, le centre d'exploitation est raccordé à la ligne 16 par un tunnel de 1,2 kilomètre équipé de ses rails. À terme, il permettra l'exploitation et la maintenance des lignes 16 et 17.



**Saint-Denis Pleyel**

(M) 14 15 17 (RER) D



**La Courneuve Six Routes**

(M) 17 (RER) T1

16

**Le Bourget**

(M) 17 (RER) B (RER) T11

**Parc du Blanc-Mesnil**

16

**Aulnay Val Francilia**

**Sevran Beaudottes**

(RER) B

**Sevran - Livry**

(RER) B

16

**Clichy Montfermeil**

(RER) T4



**Place à l'aménagement des gares**

Après plusieurs années de travaux, les entreprises de génie civil font peu à peu place aux entreprises en charge de l'aménagement et de l'équipement de ces 3 gares. Installation des cloisons, des portes et fenêtres, pose des sols, revêtements et peinture, déploiement et raccordement des réseaux d'alimentation en électricité, eau, ventilation, installation des ascenseurs, escaliers fixes et mécaniques sont autant d'aménagements réalisés pendant cette phase de travaux.



**Le creusement de la gare a débuté**

Le creusement de la gare a débuté depuis cet été. Après de longs mois de construction des murs souterrains, les travaux se déroulent désormais sous une immense dalle en béton. Cette méthode de terrassement et d'excavation permet non seulement de maintenir la circulation sur le boulevard Chilpéric qui ceinture le chantier mais aussi de lancer dès maintenant les travaux de correspondance de la ligne 16 avec le RER E et la ligne P du Transilien.

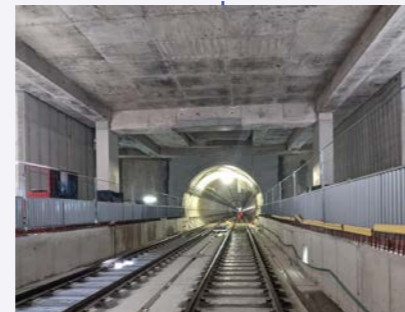
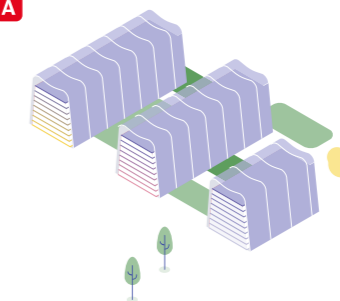
**Chelles Gournay**

(RER) E (RER) P

16

**Noisy - Champs**

(M) 15 (RER) A



**Sur les rails !**

Les gares sont désormais sur les rails. Littéralement. En effet, après plusieurs années de travaux de génie civil, Le Bourget et Parc du Blanc-Mesnil sont désormais équipées de rails, comme la gare Saint-Denis - Pleyel avant elles sur la ligne 16.

**L'émergence de la gare achevée**

Démarrés en décembre 2021, les travaux de construction de la structure de l'émergence de la gare se sont achevés en juin 2023. Au cœur du quartier Pleyel, la nouvelle gare, la seule qui accueillera quatre lignes du Grand Paris Express (14, 15, 16 et 17), a pris de la hauteur. S'élevant sur cinq niveaux en surface, le bâtiment de 35 mètres de haut signé par l'architecte Kengo Kuma sera aussi le premier à accueillir les voyageurs de la ligne 14 prolongée en 2024. À l'intérieur et en sous-sol, les travaux d'aménagement et d'équipement se poursuivent.



17

C'est le nombre de kilomètres de voies ferrées posées à ce jour dans le tunnel de la ligne 16 entre les gares Saint-Denis - Pleyel, Le Bourget et le Centre d'Exploitation Aulnay. La pose des rails a débuté en juin 2022. Grâce à une méthode innovante et « bas carbone », les émissions de CO<sup>2</sup> liées à la fabrication de ces rails ont été réduites de 60%.

K

comme ...



L'exploitation des rames des lignes 16 et 17 sera confiée à l'opérateur de transport Keolis dès 2026.

... KEOLIS

Le 30 mai 2023, Île-de-France Mobilités, l'autorité régionale organisatrice des transports publics, a désigné la société Keolis, filiale de la SNCF, comme opérateur des futures lignes 16 et 17 du nouveau métro à partir de 2026. En effet, la Société du Grand Paris est l'établissement public chargé de concevoir et de construire les infrastructures du Grand Paris Express mais une fois ces travaux achevés, l'exploitation des différentes lignes et des matériels roulants est confiée à différents « opérateurs de transport public » après mise en concurrence, conformément à la réglementation européenne.



La future gare du Grand Paris Express à Chelles



La gare SNCF à Chelles

# La ligne 16 cultive son réseau

**Une ligne de métro vaut autant par le nombre de gares qu'elle dessert que par les correspondances qu'elle offre aux voyageurs. Desservant le quart nord-est de l'Île-de-France, la ligne 16 ne fait pas exception. Sur les dix gares de la nouvelle ligne, huit offriront une correspondance.**

## CHELLES – GOURNAY : UN PASSAGE, DES ÉCHANGES

À Chelles, la gare du Grand Paris Express est située à proximité de la gare SNCF desservie à la fois par le RER E et la ligne P du Transilien. Les quais de la ligne 16 seront reliés à ceux de la gare existante par un nouveau passage souterrain sous les voies ferrées de la gare. Les travaux de correspondance ont démarré cet été par la préparation des opérations de pose de six ponts ferroviaires provisoires qui permettront de terrasser puis construire le tunnel tout en minimisant les perturbations de la circulation des trains. La réfection des passages souterrains existants en gare est également prévue. Pour les futurs voyageurs, la correspondance sera facilitée. Pour les riverains de la gare, le nouveau passage souterrain créera un lien entre des quartiers aujourd'hui séparés par les voies ferrées.

**L**e déploiement du réseau du Grand Paris Express renforce le maillage d'un territoire dense et urbanisé qui, bien que connecté à Paris, ne bénéficie pas de liaisons rapides de banlieue à banlieue. Ce faisant, une attention particulière a été portée à la connexion du nouveau réseau ferré tracé en rocade autour de Paris avec le réseau ferré existant plutôt déployé en étoile.

### Un nouveau réseau ultra connecté

À l'horizon 2030, lorsque l'ensemble des lignes sera mis en service, 80% des gares du nouveau métro seront connectées aux autres modes de transport structurants que sont le RER, les trains Transilien, le métro et le tramway. Ces nombreuses correspondances réduiront considérablement les temps de déplacement de plus de trois millions de Franciliens que ce soit pour le travail, les loisirs, la culture ou l'accès aux équipements de santé et d'éducation.



**80%** des gares du Grand Paris Express seront connectées aux RER, métro et tramway.

### Des chantiers minutieusement coordonnés

Le chantier des correspondances est mené de front avec celui des tunnels et des gares du Grand Paris Express. Ceci implique une coordination anticipée et poussée des parties prenantes par la Société du Grand Paris et l'expertise dans la conduite des travaux des gestionnaires historiques d'infrastructures que sont SNCF Réseau et RATP. Ainsi, pour chaque gare en correspondance, les travaux sont délicats car il faut creuser et construire sur des sites en exploitation, en perturbant le moins possible la circulation des lignes existantes, souvent très fréquentées. Mais le jeu en vaut la chandelle.

Par exemple, au Bourget, les lignes 16 et 17 du Grand Paris Express, souterraines, sont d'ores et déjà reliées aux voies du RER B et du Tramway T11 Express. Les équipements et aménagements déjà réalisés (élargissement des quais du T11, nouveaux escaliers mécaniques fixes et ascenseurs) permettront aux voyageurs de cheminer facilement d'une ligne à une autre.



Autre exemple, au niveau de la gare Sevrans - Beaudottes, la correspondance avec le RER B et la gare routière prendra la forme d'un passage souterrain équipé d'escaliers et d'ascenseurs.

Pour le voyageur, l'expérience de l'intermodalité entre les différents moyens de transport prend un visage différent.

À Sevrans - Livry, la future correspondance entre la gare de la ligne 16 et le RER B nécessite la création d'un nouveau passage souterrain et la réfection d'un autre, mais aussi la construction d'un nouveau bâtiment voyageurs, en surface, au nord des voies ferrées, afin d'offrir un accès adapté aux personnes à mobilité réduite. Pour le voyageur, l'expérience de l'intermodalité entre les différents moyens de transport prend un visage différent. Elle doit être facile, malgré la rupture de charge. Les horaires des trains ainsi que leur fréquence doivent être synchronisés pour garantir au voyageur des gains de temps substantiels sur son trajet.



La future gare Sevrans - Livry et le bâtiment voyageurs SNCF

### SEVRANS - LIVRY : DES ACCÈS MULTIPLES

La nouvelle gare Sevrans - Livry offrira non pas un, mais deux passages destinés à faciliter les correspondances avec le RER B. L'un de ces passages, d'une longueur de 42 mètres, est actuellement achevé, tandis que l'autre déjà existant, de 32 mètres, est en cours de réaménagement et sera finalisé en 2024. La présence du canal de l'Ourcq et d'une nappe phréatique affleurante a nécessité de construire une enceinte étanche à partir de barres d'acier de 15 et 8 mètres appelées « palplanches ». Le trafic du RER B a également été interrompu durant plusieurs week-ends pour permettre diverses opérations (réalisation des palplanches, pose et dépose des tabliers ferroviaires provisoires et des abris des quais). Au nord des voies, à l'extrémité du nouveau passage souterrain, SNCF Gares et Connexions est chargé de construire un nouveau bâtiment voyageurs permettant l'accès depuis la rue d'Estienne d'Orves et le parc des Sœurs.

## LES INTERCONNEXIONS DU GRAND PARIS EXPRESS EN CHIFFRES

À l'échelle du Grand Paris Express, l'interconnexion avec le réseau de transport existant n'est pas l'exception mais la norme.



Sur la ligne 16, sur dix gares, seules deux ne sont pas connectées à un autre réseau ferré : les gares Parc du Blanc-Mesnil et Aulnay - Val Francilia, qui seront toutefois desservies par des lignes de bus.



# PRUNE NOURRY

Artiste sculpteur

“C’est une chose incroyable pour un artiste que ses œuvres soient présentes dans le quotidien des gens.”



L'artiste Prune Nourry

Prune Nourry est invitée à réaliser une œuvre monumentale pour la gare Saint-Denis - Pleyel. L'artiste qui expose ses œuvres sur les cinq continents parle de son projet *Vénus*, une armée de 108 femmes en peau de terre qui sera déployée dans la future gare du Grand Paris Express.

**Pouvez-vous vous présenter et présenter votre travail en quelques mots ?**

Je m'appelle Prune Nourry, je suis artiste sculpteur. J'ai réalisé des projets dans plusieurs villes et dans plusieurs endroits du monde. En Chine, une armée de 108 statues de femmes que j'ai enfouie en 2015. Cette œuvre s'inspire de l'armée de soldats en terre cuite de Xi'an, et interroge l'absence des femmes du fait de la sélection du sexe des enfants à naître. Au Nigéria, ce sont 108 têtes féminines en terre cuite réalisées en hommage aux jeunes filles enlevées par Boko Haram et dont la forme est inspirée des têtes en bronze ou en terre cuite retrouvées par les archéologues à Ifé, au Nigéria.

**Vous allez créer une œuvre d'art au sein de la gare Saint-Denis - Pleyel. Pouvez-vous nous en dire davantage sur ce projet ?**

À Saint-Denis, ce sera aussi une armée de 108 statues de femmes, mais cette fois disposées à la verticale, qui s'offrira aux regards. Je vais collaborer comme je l'ai fait pour

## BIOGRAPHIE

1985

Naissance à Paris

2006

Diplômée de l'École Boulle en sculpture sur bois

2011

Installation à New York

2013

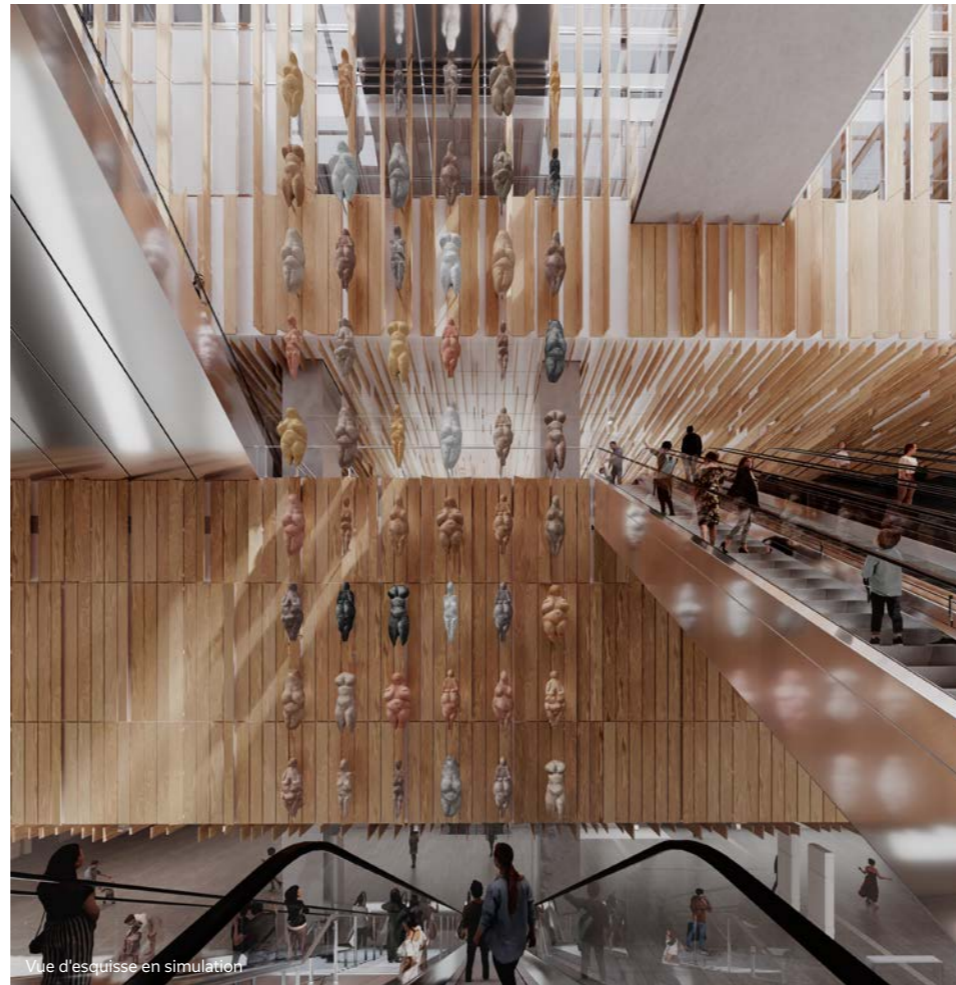
Exposition des *Terracotta Daughters* à Shanghai

2015

Enfouissement des *Terracotta Daughters* dans un lieu secret en Chine

2021

Exposition *L'Amazone Érogène* au Bon Marché à Paris



Vue d'esquisse en simulation

mes autres projets artistiques avec des associations locales de femmes, tout en m'inspirant d'objets de la préhistoire trouvés par les archéologues : les vénus ou « dames » comme celle de Lespugue qui est conservée au Musée de l'Homme à Paris.

**La contemplation quotidienne d'une œuvre d'art dans l'espace public renforce-t-elle le pouvoir ou l'impact d'une œuvre ?**

L'expérience le dira. Certaines personnes s'arrêteront et observeront les œuvres, d'autres ne les remarqueront qu'après plusieurs passages. En tout cas l'expérience ne sera pas celle du visiteur d'un musée. C'est cette diversité des regards qui est intéressante. L'art est à l'éveil ce que les rêves sont au sommeil : un voyage imaginaire qui nous garde saint d'esprit, c'est essentiel de donner accès à l'art au plus grand nombre.

**Quelle a été l'influence de l'architecture de Kengo Kuma sur votre création ?**

L'atrium de la gare Saint-Denis - Pleyel conçue par Kengo Kuma est déjà en soi une œuvre d'art monumentale. Je me suis appuyée sur la verticalité de son architecture et sur la présence du bois, élément organique complémentaire à la terre.

**Dans ce contexte, votre choix des matériaux a-t-il un sens particulier ?**

Le choix des matériaux est à la fois dicté par la technique et la réglementation. De la terre cuite aurait été trop lourde. Nous nous orientons vers du béton cellulaire ou de l'argile expansée, qui sera ensuite revêtu de peau de terre de différentes couleurs provenant d'Île-de-France, et suspendu avec des attaches en métal. Les *Vénus* sembleront surgir du sous-sol ou y retourner. Dans beaucoup de récits de la création, l'humanité a été façonnée avec de la terre. Beaucoup de religions parlent de la Terre Mère.

**Vos sculptures mesurent 1,7 mètre de haut, pourquoi avoir choisi cette échelle proche de celle du spectateur ?**

Cette taille humaine permet un face à face, de personne à personne entre les statues et les voyageurs circulant sur les escaliers mécaniques.

**Où en êtes-vous dans votre travail ? Quelles sont les prochaines étapes ?**

Nous avons réalisé une première statue à l'échelle qui servira de prototype. Je vais rencontrer des associations de femmes qui vivent à Saint-Denis. De ce dialogue naîtront d'autres formes de femmes, huit au total, qui seront ensuite déclinées avec l'une des treize nuances de couleur de terre, pour arriver au nombre de 108 statues.



La future gare Saint-Denis - Pleyel

## L'ART DU GRAND PARIS

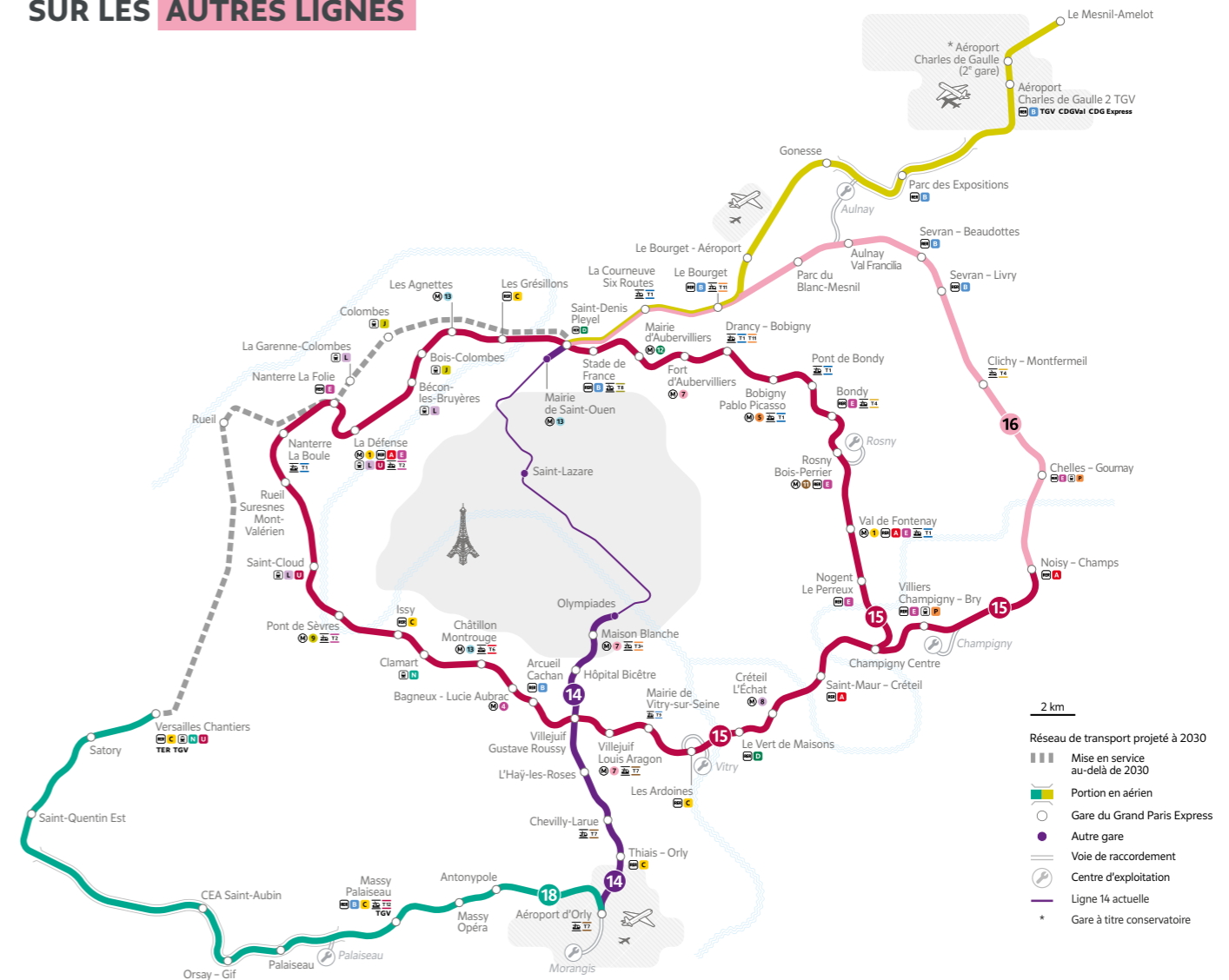
La Société du Grand Paris a souhaité inviter l'art au sein des gares du Grand Paris Express, en ouvrant un dialogue entre les architectes des gares et des artistes. Ces collaborations originales apporteront une dimension esthétique, sensible et poétique aux 68 nouvelles gares, avec des œuvres véritablement intégrées à l'architecture. Ce programme vise à bâtir une grande collection d'art à l'échelle de la métropole qui participera à l'expérience immersive des voyageurs. Pour en savoir plus, rendez-vous sur : [culturenouveau.metro.fr](http://culturenouveau.metro.fr)





Calculez  
votre futur  
temps  
de trajet.

carte.societedugrandparis.fr



M 15

La première rame est arrivée !

Une première. Cet été, le centre d'exploitation et de maintenance de Champigny-sur-Marne a accueilli la toute première rame du Grand Paris Express. Livrées par le constructeur Alstom, les six voitures qui la composent sont arrivées par la route en convoi exceptionnel. Ce sont les mêmes qui équiperont les lignes 16 et 17. La livraison de la première rame marque le début d'une nouvelle étape, celle des essais. En effet, après avoir été assemblée au cours de l'été, la rame a débuté ses premiers essais statiques et dynamiques qui consistent à tester les infrastructures et le matériel roulant.

Avant la mise en service de la ligne d'ici fin 2025 entre Pont-de-Sèvres et Noisy - Champs, la rame effectuera son premier roulage à l'automne 2023 et poursuivra ses essais avec des simulations de circulations appelées « marches à blanc » pour vérifier le bon fonctionnement des équipements en conditions quasi réelles.



Livraison de la première rame de métro

M 18

La section aérienne poursuit son avancée

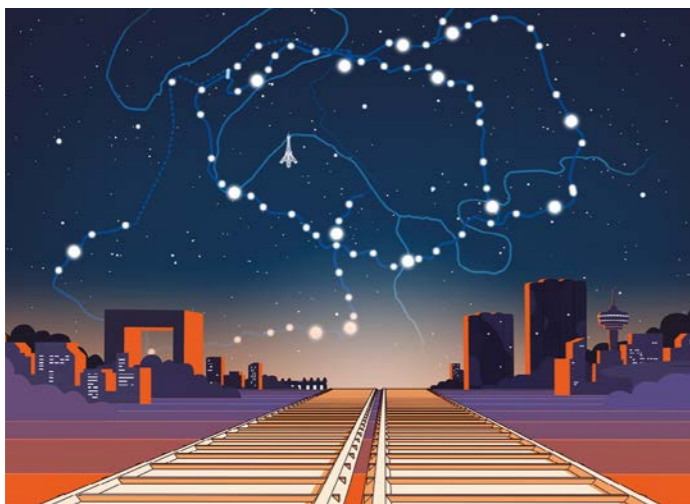
Si les 200 kilomètres de nouvelles voies et les 68 gares du Grand Paris Express sont dans leur majorité souterrains, il y a des exceptions. Une section de 14 km de la ligne 18 est construite à l'air libre, en tranchée ouverte, au sol ou sur viaduc. Le chantier de ce pont, long de 6,7 kilomètres ponctué par trois gares aériennes (CEA Saint-Aubin, Orsay-Gif, Palaiseau) est en voie d'achèvement. D'ici la fin de l'année, le lanceur, cette énorme machine qui est au viaduc ce que le tunnelier est au tunnel, posera sur les piles espacées de 35 mètres les derniers voussoirs en béton armé, qui constituent

la surface sur laquelle circulera le métro. En parallèle, les travaux des trois gares traversées par le viaduc poursuivent aussi leur avancée : actuellement, les entreprises réalisent les bâtiments voyageurs et les niveaux qui mèneront aux quais.



Le viaduc de la ligne 18 à Palaiseau

# RENDEZ-VOUS



Jusqu'en juin 2024, venez découvrir l'incroyable exposition « **Métro ! Le Grand Paris en mouvement** » présentée à la Cité de l'architecture et du patrimoine. Une plongée au cœur du métro pour mieux comprendre son histoire et les transformations urbaines qui lui sont liées. Car oui, avec ses 200 km de nouvelles lignes et ses 68 nouvelles gares, le Grand Paris Express s'apprête à transformer profondément l'Île-de-France ainsi que les paysages que nous connaissons le long des futurs tracés. Un projet de transports autant qu'un projet de Ville !

**Commissariat :** Dominique Perrault, architecte urbaniste, Francis Rambert, directeur de la Création architecturale, Cité de l'architecture et du patrimoine, Jean-Marc Hofman, adjoint au conservateur de la Galerie des moulages, Cité de l'architecture et du patrimoine

**Cité de l'architecture et du patrimoine**  
1, Place du Trocadéro et du 11 Novembre, Paris 16<sup>e</sup>  
Tarif : 12€ (tarif plein) / 8€ tarif réduit

OBSERVATIONS COMMENTÉES  
**DÉCOUVREZ  
LES CHANTIERS**



Pendant 1h30, venez découvrir un chantier du Grand Paris Express avec notre guide conférencière au travers de parcours commentés. Les visites sont gratuites et ouvertes à tous, à partir de 16 ans. Elles ont lieu à proximité de certains chantiers et ne nécessitent pas d'équipement de sécurité. Les programmes sont renouvelés tous les trimestres.

# RETOUR SUR

## LES JOURNÉES DE L'ENVIRONNEMENT

**D**u 5 au 9 juin 2023, la Société du Grand Paris a ouvert au public plusieurs sites à l'occasion de la première édition des Journées de l'environnement qu'elle organisait. À Chelles, une balade urbaine a été organisée le 7 juin dernier dans la zone protégée du Bois Madame. Pendant 2h, 24 enfants des centres de loisirs des Aulnes et Fournier à Chelles ont pu découvrir les aspects liés à l'environnement et les différentes mesures prises par la Société du Grand Paris pour la préservation des écosystèmes. L'occasion de réaffirmer ses engagements et son action en faveur de l'environnement.



# LE PARC GEORGES-VALBON À PORTÉE DE MÉTRO

**L**e pouvoir d'attraction d'un espace vert en zone urbaine n'est pas sans rapport avec son étendue. Nul doute que le parc départemental Georges-Valbon attirera les voyageurs de la ligne 16 bien au-delà de La Courneuve. Car avec ses 417 hectares de verdure ouverts au public, le parc est le plus vaste d'Île-de-France, après les bois de Vincennes et de Boulogne. La nouvelle gare La Courneuve - Six Routes sera donc le passage obligé de ceux qui n'ont pas la chance d'habiter à ses portes et emprunteront les transports en commun. Se rendre au parc Georges-Valbon, c'est parcourir des bois, des prairies, des lacs et des marais fréquentés toute l'année par plus de 140 espèces d'oiseaux et par les moutons de Clinamen lors de leur transhumance.

Plusieurs activités sont également proposées au sein du parc : un itinéraire de petite randonnée de 12,5 kilomètres au départ du carrefour des Six-Routes à La Courneuve, plusieurs parcours sportifs, de l'équitation avec le centre équestre géré par l'UCPA, des bornes permettant d'y pratiquer la course d'orientation, plusieurs aires de jeux pour les enfants dont des jeux d'eau pendant les beaux jours, des prairies fauchées pour pique-niquer ou jouer au ballon, une roseraie composée de 15 000 rosiers, des tables de ping-pong, des barques et des pédalos pour canoter sur les plans d'eau, des vélos à louer, des promenades en calèche, des kiosques et des buvettes pour se désaltérer ou se restaurer...

**417 ha**  
dont 310 classés  
Natura 2000

Près de  
**2 millions**  
de visiteurs par an

**140**  
espèces d'oiseaux  
le fréquentent





# MÉTRO!

## LE GRAND PARIS EN MOUVEMENT

08.11.2023 — 02.06.2024

UNE EXPOSITION À  
LA CITÉ DE L'ARCHITECTURE  
ET DU PATRIMOINE  
EN COPRODUCTION AVEC

Société  
du Grand  
Paris 

MINISTÈRE  
DE LA CULTURE  
*Liberté  
Égalité  
Fraternité*

PARIS  
PREMIÈRE

**M** media  
transports  
Pour une mobilité utile

*Enlarge  
your  
Paris*

Télérama'

Le Parisien

RADIO  
nova

BFM  
PARIS  
REPORTAGE

RMC  
DÉCOUVERTE

Île de France  
mobilités

HERRENKNECHT  
EURENDRUCK/STERN

Westfield  
FORUM DES HALLES

RATP

apur

MÉTROPOLIS  
PARIS