

**Grand
Paris
express**

LIGNE 15 | OUEST

NOUS PRÉPARONS LE CHANTIER DU MÉTRO

LES PREMIERS TRAVAUX À NANTERRE 2017 – 2019



En savoir plus sur les travaux
societedugrandparis.fr/nanterre

**Société
du Grand
Paris**



LE RÉSEAU GRAND PARIS EXPRESS

D'ici 2030, 200 km de métro automatique pour relier les territoires du Grand Paris.

Avec la création de quatre nouvelles lignes de métro automatique et le prolongement de deux lignes du réseau existant, le Grand Paris Express est le plus grand projet de transport collectif en Île-de-France depuis le RER.

Son réseau de 200 km et ses 68 gares contribueront à renforcer l'attractivité de la région, à favoriser l'égalité au sein de la métropole et à créer, pour deux millions de voyageurs chaque jour, une nouvelle manière de vivre leur temps de transport, et, plus largement, leur territoire.

Aux commandes de ce projet hors normes, la Société du Grand Paris est en charge de concevoir et de construire le nouveau métro.

Les travaux du Grand Paris Express ont débuté en 2015. De 2022 à 2030, toutes ses lignes seront progressivement mises en service.

Le Grand Paris Express en chiffres

4 nouvelles lignes de métro

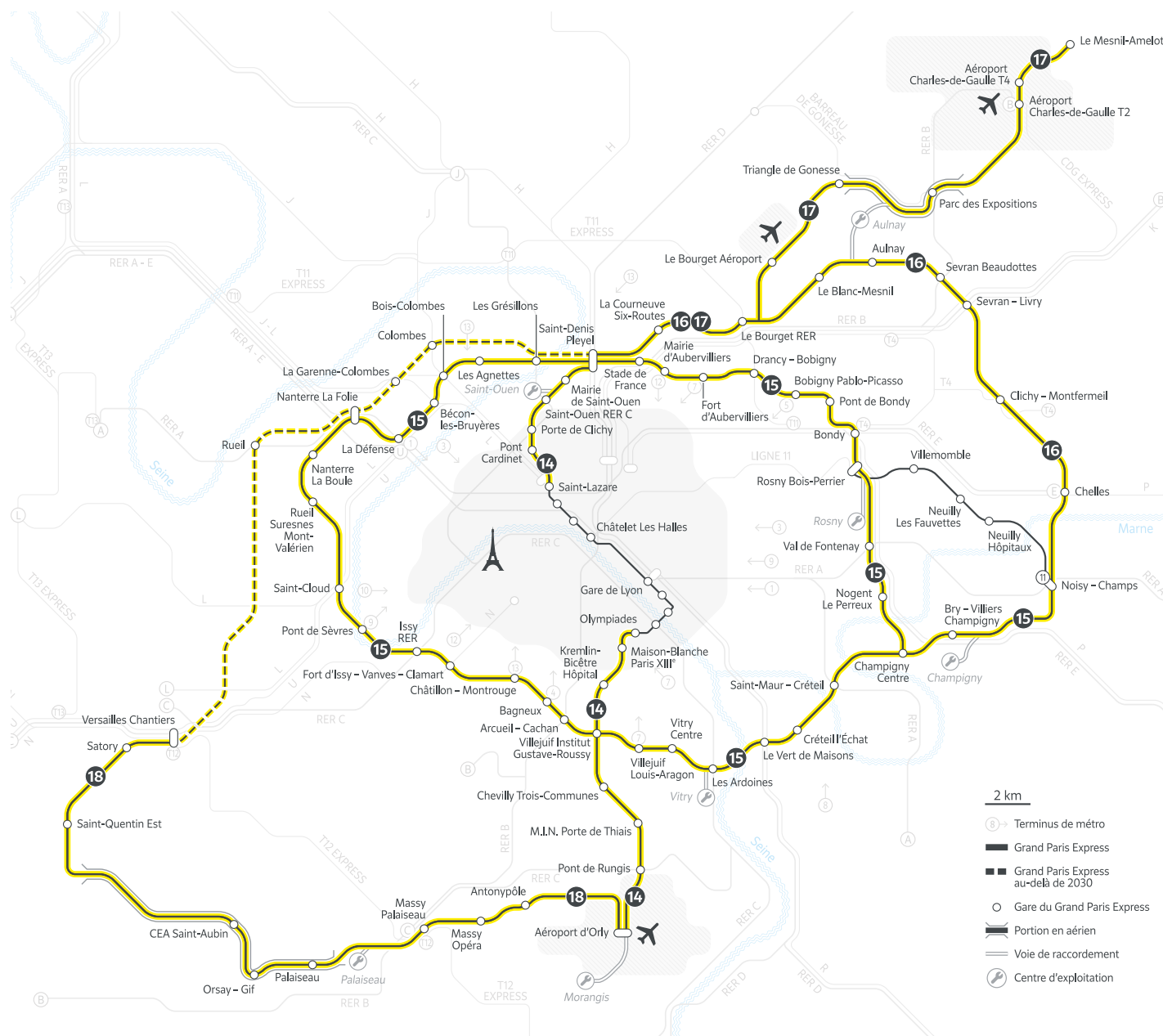
90 % en souterrain

68 gares

100 % automatique

1 rame toutes les 2 à 3 minutes

80 % des gares connectées aux métro, RER, Transilien et bus



LA LIGNE 15 OUEST DU GRAND PARIS EXPRESS

Ligne essentielle au maillage des territoires, la ligne 15 Ouest, longue de 20 km en souterrain, bénéficiera à plus de 800 000 habitants des Hauts-de-Seine et de Seine-Saint-Denis qui seront mieux connectés au reste de la métropole et ses équipements.

Dès sa mise en service, elle offrira des correspondances avec les lignes du Transilien, RER, métro et tramway ainsi qu'avec les autres lignes du Grand Paris Express (lignes 14, 16, 17).

En renforçant le développement du pôle économique de l'ouest francilien, notamment La Défense – premier quartier d'affaires européen – et en favorisant sa mise en relation avec les autres territoires stratégiques du Grand Paris (comme Saint-Denis Pleyel ou les aéroports de Roissy et du Bourget), la ligne 15 Ouest sera au service de tous les Franciliens.

La ligne 15 Ouest en quelques chiffres

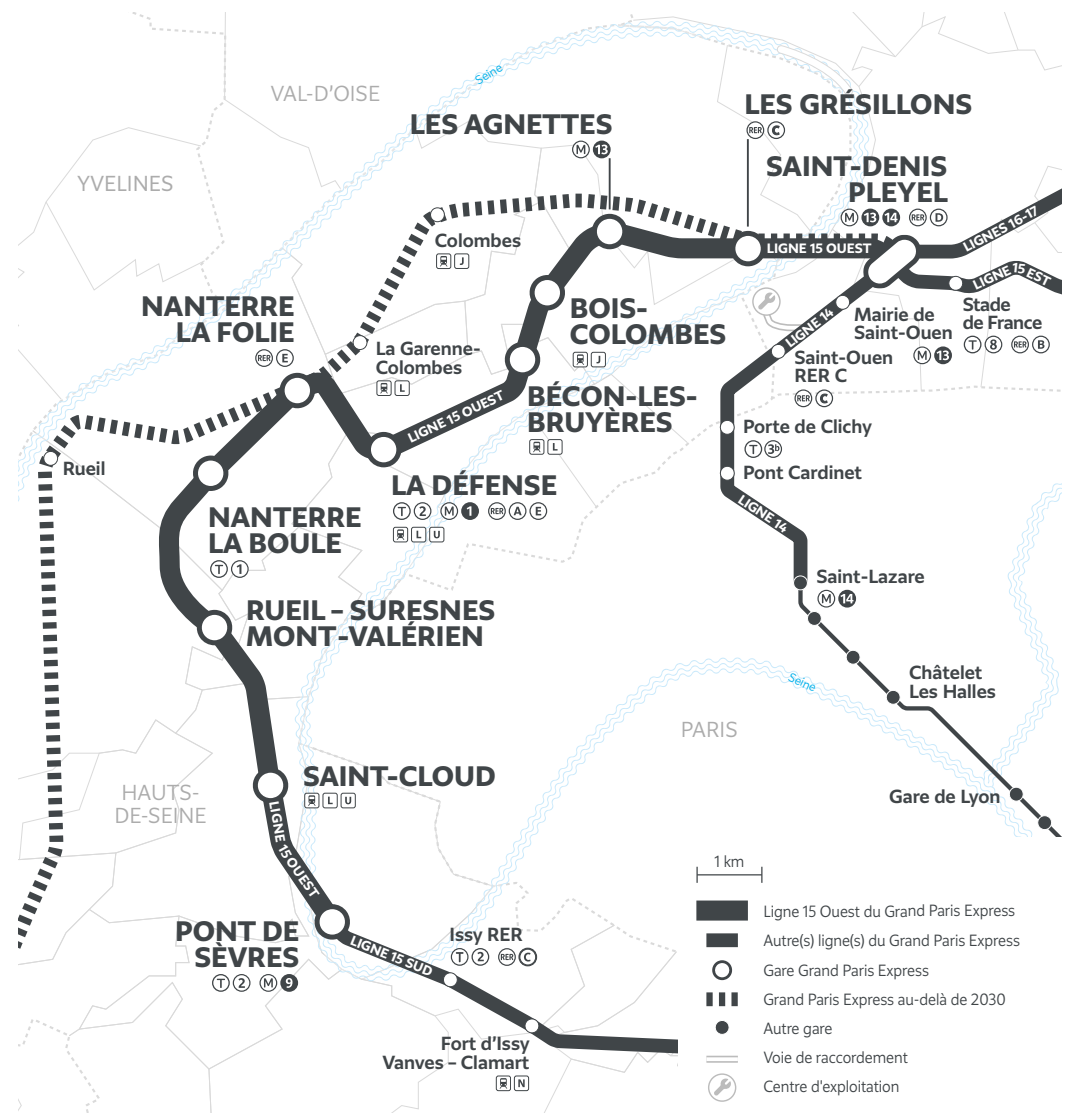
13 communes
concernées sur 2 départements

11 gares
dont 9 en correspondance avec le Transilien, le RER, le métro ou le tramway

3,7 milliards
d'euros d'investissement
(hors Pont de Sèvres et Saint-Denis Pleyel)

2025
horizon de fin des travaux de construction du tronçon Pont de Sèvres — Nanterre La Folie

2027
horizon de fin des travaux de construction du tronçon Nanterre La Folie — Saint-Denis Pleyel



La ligne 15 Ouest reliera Saint-Denis Pleyel à Pont de Sèvres en passant par Nanterre en 24 minutes.

LE GRAND PARIS EXPRESS À NANTERRE



La gare Nanterre La Boule

La gare Grand Paris Express Nanterre La Boule s'inscrit dans le cadre du projet de réaménagement du secteur la Boule. Elle se situe au nord-est de la place de La Boule, avec un volume souterrain qui s'insère sous l'avenue Joliot-Curie.

Cet emplacement stratégique, prend en compte le développement de divers projets de construction et de renouveau urbain tels que le prolongement du tramway T1 jusqu'à Rueil-Malmaison et le projet Inventons la Métropole du Grand Paris sur le site de l'actuel immeuble de logements appartenant à France Habitation. Les voyageurs disposeront d'une correspondance rapide avec les bus et le tramway.

À terme, ce pôle multimodal recevra quotidiennement près de 65 000 voyageurs.

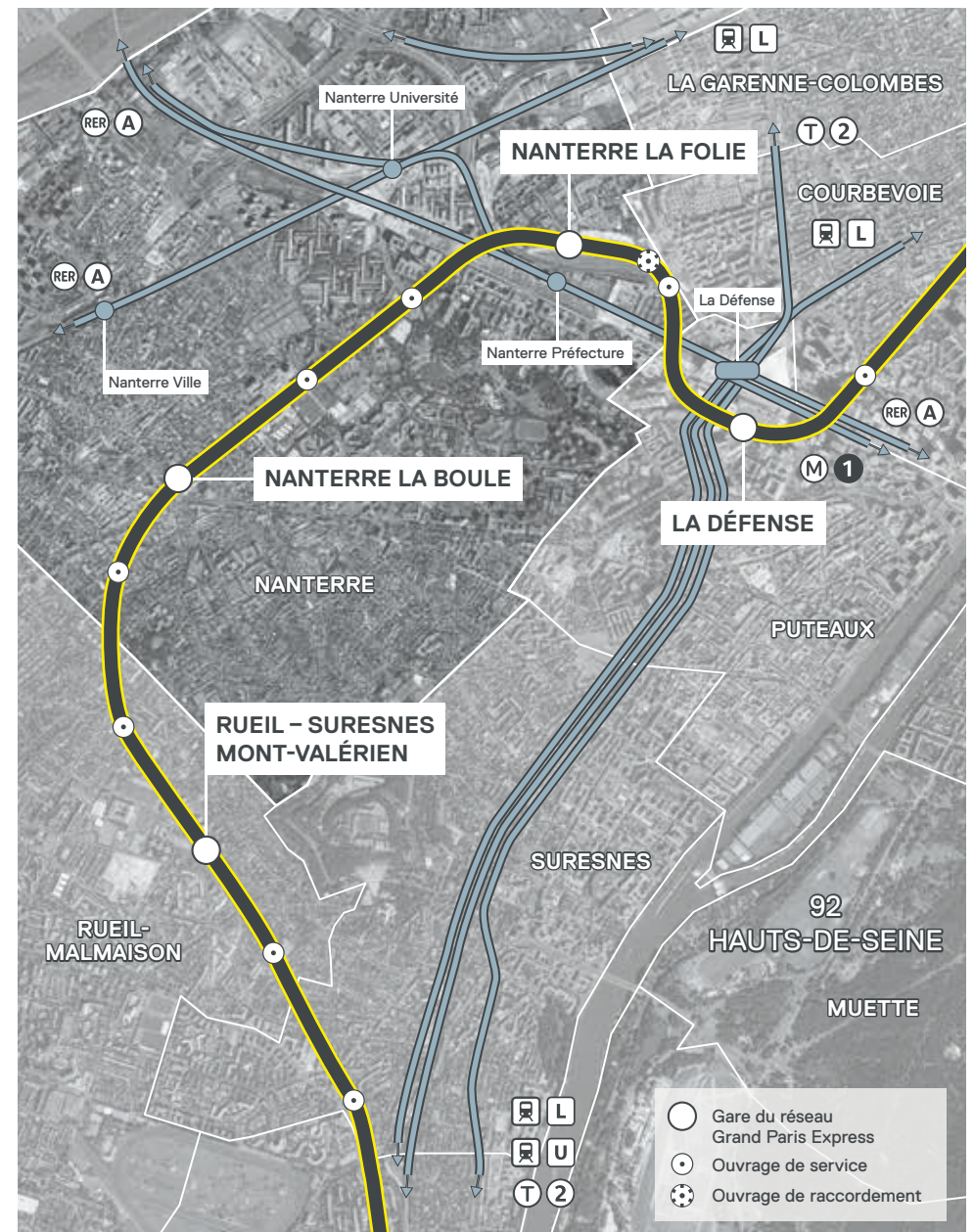
Les temps de parcours depuis la gare Nanterre La Boule

17 minutes

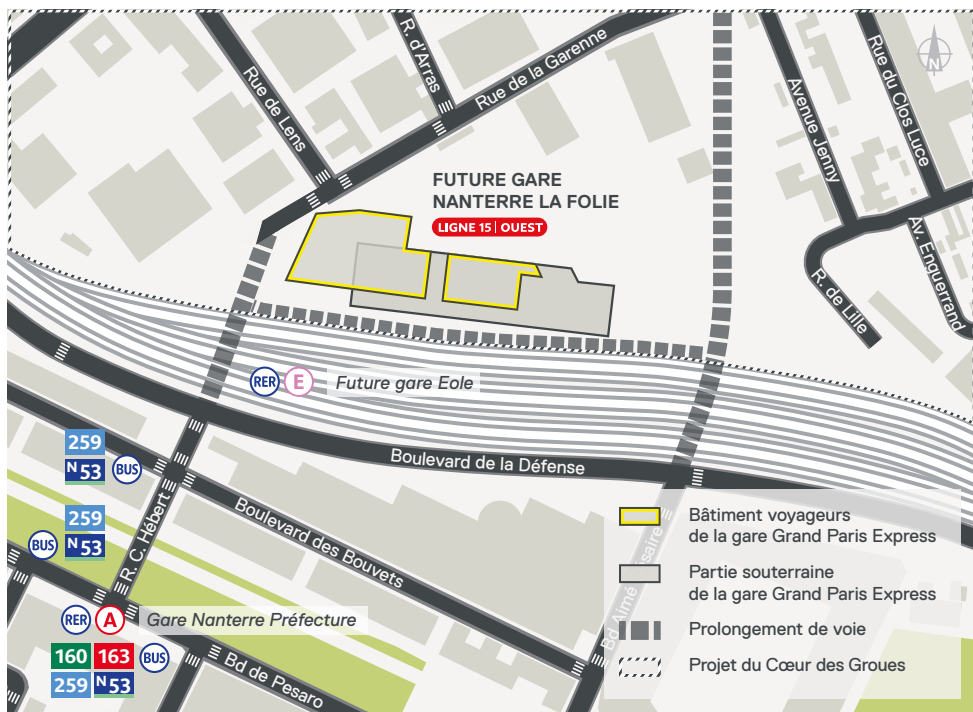
pour rejoindre Saint-Denis Pleyel contre 40 minutes aujourd'hui

8 minutes

pour rejoindre Pont de Sèvres contre 49 minutes aujourd'hui



LE GRAND PARIS EXPRESS À NANTERRE



La gare Nanterre La Folie

La gare du Grand Paris Express Nanterre La Folie est au cœur du quartier des Groues, sur la rue de la Garenne.

Au cœur du développement urbain prévu par la ville et l'Établissement public d'aménagement de la Défense Seine-Arche, elle permet un accès aisé aux bus transitant à proximité du parvis, tout en assurant une correspondance souterraine avec la mise en service de la gare RER E.

À compter de 2025, horizon de fin de construction du tronçon entre Pont de Sèvres et Nanterre La Folie, 70 000 voyageurs transiteront quotidiennement dans cette gare.

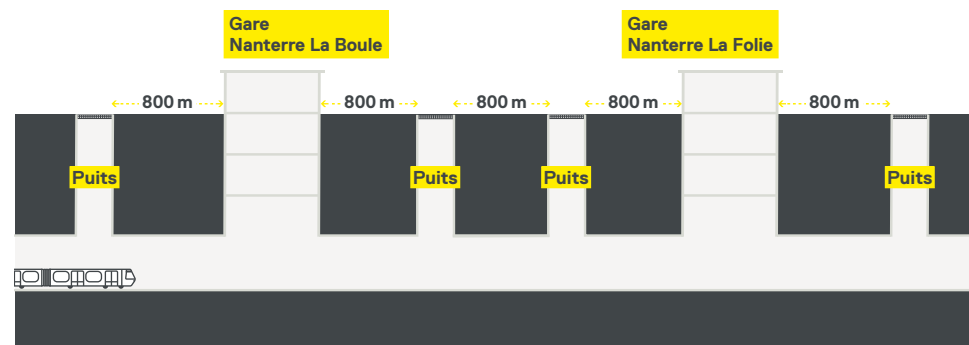
Les temps de parcours depuis la gare Nanterre La Folie

15 minutes

pour rejoindre Saint-Denis Pleyel
contre 33 minutes aujourd'hui

11 minutes

pour rejoindre Pont de Sèvres
contre 37 minutes aujourd'hui



Quatre ouvrages de service à Nanterre

La ligne 15 Ouest du Grand Paris Express compte 19 ouvrages de service et quatre d'entre eux seront construits sur le territoire de Nanterre.

Localisés à intervalles réguliers le long du tunnel, tous les 800 mètres environ, les ouvrages de service comportent les équipements nécessaires au bon fonctionnement du métro, au confort et à la sécurité des voyageurs.

Leur fonction est de permettre notamment le renouvellement de l'air dans les installations du métro et aux pompiers d'accéder au tunnel.

Avant de creuser et de construire ces puits, des travaux préparatoires sont nécessaires. Ces travaux sont la première étape de chantier avant les futures opérations de génie civil, c'est-à-dire de construction des infrastructures du métro.

LES TRAVAUX PRÉPARATOIRES À NANTERRE

De nombreuses interventions préalables plus ou moins impactantes sont nécessaires avant le démarrage de la construction des infrastructures du Grand Paris Express. À Nanterre, ces travaux préparatoires dureront deux ans. Ils consistent d'une part, à déplacer les réseaux enterrés existants à proximité des futurs ouvrages du métro et d'autre part, à libérer les zones de chantier à venir.



Planning général de construction de la ligne 15 Ouest

TRAVAUX PRÉPARATOIRES

Déviations de réseaux, démolitions.

De 2017 à 2019

GÉNIE CIVIL

Construction des infrastructures du métro (construction du tunnel, réalisation des gares et des ouvrages annexes).

De 2019 à 2025 pour le tronçon
Pont de Sèvres — Nanterre La Folie

De 2019 à 2027 pour le tronçon
Nanterre La Folie — Saint-Denis Pleyel

Planning et nature des travaux préparatoires à Nanterre

2017	2018	2019	2020	2021
------	------	------	------	------

Gare Nanterre La Boule

DÉVIATION DES RÉSEAUX SOUTERRAINS – AVENUE JOLIOT CURIE ET PLACE DE LA BOULE
JUILLET 2017 – JANVIER 2019

COUPE D'ARBRES*
AOÛT – SEPTEMBRE 2017

COUPE D'ARBRES*
NOVEMBRE 2018

COUPE D'ARBRES*
MI-DÉCEMBRE 2018 – FIN FÉVRIER 2019

* La coupe d'arbres sera accompagnée de mesures spécifiques de replantation.

Gare Nanterre La Folie

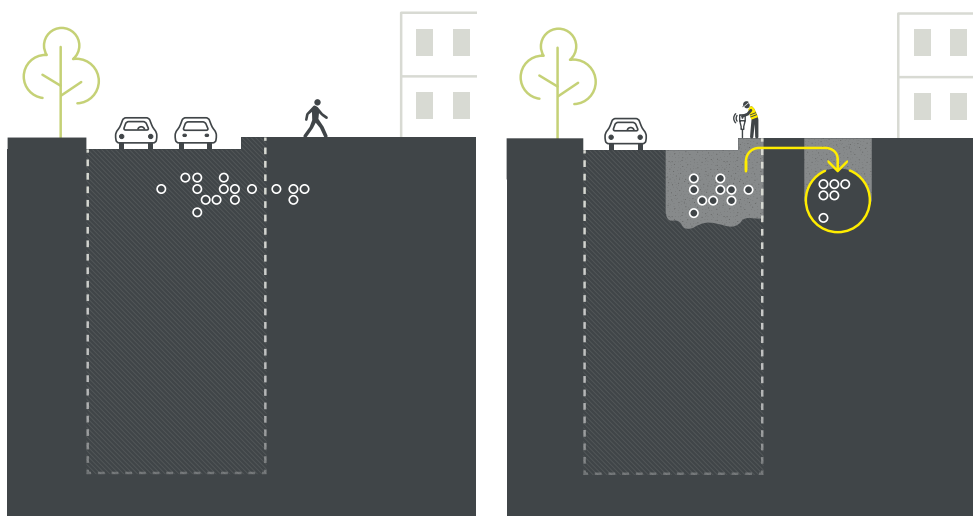
PAS DE TRAVAUX PRÉPARATOIRES PRÉVUS POUR CETTE GARE

La durée des travaux préparatoires varie selon les sites en chantier, en fonction de la nature et de la complexité des opérations à réaliser.

Les périodes de début et fin de travaux sont mentionnées à titre indicatif et peuvent être amenées à évoluer. Une information précise sera apportée au début de chaque grande phase.

LES TRAVAUX DE DÉPLACEMENT DES RÉSEAUX – EN PRATIQUE

Avant de creuser pour construire la gare Nanterre La Boule et les ouvrages du métro, il est nécessaire de déplacer hors du périmètre du futur chantier, tous les réseaux enterrés qui peuvent s'y trouver : gaz, électricité, téléphonie, assainissement...



Avant les travaux

Eau potable, eaux usées, gaz, électricité, chauffage urbain, téléphone, Internet...
En ville, la plupart de ces réseaux sont enterrés sous la chaussée et les trottoirs afin de garantir un cadre de vie plus sûr et confortable.
Un travail de repérage a permis d'identifier les réseaux existants situés dans les futures zones de chantier.

Les travaux préparatoires

Il s'agit de procéder au déplacement des réseaux enterrés en dehors de la zone de travaux afin de libérer l'espace de construction de la future gare.
Cette étape préalable est essentielle et peut concerner de nombreux intervenants. C'est pourquoi ces travaux préparatoires de déplacement des réseaux peuvent s'étendre sur une à deux années.



La construction de la gare

Une fois l'espace libéré, la Société du Grand Paris peut débuter les travaux de génie civil. Ils consistent à creuser et construire la structure de la gare.

- ● Réseaux enterrés
- ● Réseaux déplacés
- — Emplacement de la future gare souterraine

Les concessionnaires concernés

Les réseaux déplacés dans le périmètre de la future gare, sont ceux de Orange, Enedis, Conseil départemental des Hauts-de-Seine ainsi que l'assainissement. Tout sera mis en œuvre pour limiter la durée des travaux et les nuisances entraînées.

Retrouvez l'ensemble des interventions sur votre territoire à l'adresse suivante societedugrandparis.fr/nanterre

TRAVAUX PRÉPARATOIRES REPÈRES

La Société du Grand Paris est un établissement public créé par l'État pour réaliser le nouveau métro automatique du Grand Paris Express. Elle pilote la programmation et la réalisation des travaux préparatoires et prend en charge la totalité de leur financement. À ses côtés, sont mobilisés de très nombreux acteurs : Conseils départementaux, établissements publics territoriaux de la Métropole du Grand Paris, villes, établissements publics et entreprises propriétaires des réseaux souterrains de service public. Ils interviennent l'un après l'autre sur le chantier, selon le calendrier général tenu par la Société du Grand Paris.



L'INFORMATION TRAVAUX

La Société du Grand Paris fait de l'information auprès de tous sa priorité. Des outils d'information sont spécifiquement développés pendant la période des travaux préparatoires pour vous aider à comprendre et suivre l'avancement du chantier.

Des outils d'information à votre disposition

Durant toute la durée du chantier, de multiples supports d'information seront diffusés pour garantir une information optimale de tous les acteurs concernés. Ainsi, les concessionnaires diffuseront des lettres « Info Flash » proposant une information localisée et circonscrite dans le temps, pour prévenir des perturbations (interventions sur les réseaux, déplacement de signalisation tricolore, modification ou restriction de circulation...). Des lettres d'information permettront de faire régulièrement le point sur l'état d'avancement du projet et présenter la prochaine étape de travaux.

Un dispositif d'indemnisation pour les professionnels

Bien que l'ensemble des acteurs se mobilise pour réduire au maximum les nuisances lors des travaux préparatoires, l'activité économique dans le périmètre du chantier peut néanmoins être perturbée à certains moments.

La Société du Grand Paris a mis en place un dispositif d'indemnisation pragmatique, au cas par cas, pour les professionnels ayant subi un préjudice commercial imputable aux travaux du Grand Paris Express. La commission d'indemnisation se réunit mensuellement pour instruire les demandes.

Le site Internet du projet

Retrouvez toute l'actualité du projet et suivez les travaux préparatoires près de chez vous dans la rubrique dédiée aux travaux sur societedugrandparis.fr/nanterre

Vous pouvez également poser toutes vos questions via le formulaire disponible sur contact.societedugrandparis.fr



Plus d'infos

[societedugrandparis.fr/
professionnels-riverains](http://societedugrandparis.fr/professionnels-riverains)

VOTRE AGENT DE PROXIMITÉ À NANTERRE

La Société du Grand Paris a déployé un agent de proximité pour la ligne 15 Ouest. Votre interlocuteur Mohamed Mmadi est d'ores et déjà présent aux abords des chantiers. Il sera rejoint par un agent supplémentaire d'ici la fin de l'année afin de vous accompagner pour faciliter votre quotidien dans votre quartier. N'hésitez pas à le solliciter.



Ses missions

- Aller à la rencontre des riverains, usagers, commerçants et acteurs des chantiers pour les informer de l'avancée des travaux.
- Apporter des réponses aux questions posées et orienter vers le bon interlocuteur selon le type de question.
- Assurer des permanences sur site, par téléphone et par mail.
- Veiller au respect des règles de bonne tenue des chantiers (propreté, respect des horaires de chantier, communication sur site...).
- Participer aux réunions publiques, aux visites et réunions de chantier.
- Assurer la remontée d'information vers la Société du Grand Paris.

Pour le contacter

07 76 99 25 70
contact.societedugrandparis.fr