

COURRIER DES CHANTIERS JUIN 2022

AULNAY- SOUS-BOIS LIGNE 16

« Les travaux se succèdent et ne se ressemblent pas. Après la réalisation des murs souterrains, les terrassements, et le passage du tunnelier Houda, les compagnons construisent depuis l'automne dernier les niveaux intermédiaires de la gare (dalles, poteaux et quais). Ils laisseront bientôt la place aux équipes chargées de l'aménagement et de l'équipement de la partie intérieure de la gare et de son bâtiment voyageurs. Puis viendront la phase des essais et la marche à blanc pour une mise en service du métro et de la gare en 2026. »

Félix Bourgeois
Chef de projet secteur adjoint
Société du Grand Paris

Grand
Paris
express



9 chantiers pour 1 nouveau métro

Une ligne de métro ressemble à un grand puzzle. Gares, tunnels, ouvrages de service, centre d'exploitation, petit à petit les pièces s'assemblent. Son enceinte souterraine déjà construite, la gare Aulnay est désormais traversée par un tunnel creusé par le tunnelier Houda et deux de ses trois étages souterrains sont construits. Les quais et les escaliers sont en cours de réalisation.

Au fil de la ligne 16 et du tunnel de débranchement menant au centre d'exploitation Aulnay, sept ouvrages de service sont en cours de construction sur la commune. Ils permettront l'accès au tunnel du métro par les secours et leur aération. Ces sept chantiers sont aussi bien avancés : là où les travaux de génie civil sont achevés, les travaux d'aménagement et d'équipement ont déjà débuté.

Toujours à Aulnay-sous-Bois, le chantier du centre d'exploitation, l'un des plus vastes du Grand Paris Express par sa superficie, a bien avancé également. Après les charpentes métalliques et les vitrages, les premières voies ferrées seront posées prochainement.

La mise en service en 2026 de la ligne 16 du Grand Paris Express entre Saint-Denis Pleyel et Clichy-Montfermeil offrira aux habitants d'Aulnay-sous-Bois de nouvelles liaisons rapides avec les autres villes, proches ou moins proches, d'Île-de-France.

Gare et ouvrages à Aulnay-sous-Bois : le point en carte

Positionnés tous les 800 m environ le long du tracé du Grand Paris Express, les ouvrages sont essentiels au bon fonctionnement du métro. Ils permettent l'accès des secours et l'évacuation des voyageurs, la ventilation et le désenfumage des tunnels, l'alimentation électrique et l'évacuation des eaux. Aulnay-sous-Bois ne compte pas moins de sept de ces ouvrages, une gare et un centre d'exploitation sur son territoire.



Gare Aulnay

La gare, entre le carrefour de l'Europe, le boulevard Marc Chagall et la rue Paul Cézanne, assurera la desserte du nord de la ville. Les travaux se concentrent actuellement sur la réalisation de ses trois niveaux souterrains.

Centre d'exploitation Aulnay

Étendu sur 20 hectares, le futur centre d'exploitation Aulnay agira comme le cœur et le cerveau des lignes 16 et 17 du nouveau métro. C'est depuis ce site que seront rangés et nettoyés les trains, et c'est aussi d'ici que transiteront toutes les informations nécessaires au pilotage des trains et à la régulation du trafic sur les deux lignes. Actuellement, les équipes travaillent sur les façades et finalisent les charpentes, ainsi que leur étanchéité.

Ouvrage du Parc

Les travaux d'aménagement et d'équipement de l'ouvrage, implanté à proximité du carrefour Louis Armand, ont débuté. Des travaux de maçonnerie sont en cours. Profond de 27 mètres, cet ouvrage permettra l'accès des secours au tunnel en cas de besoin.

Puits Braque

Ce site, qui se trouve sur les terrains de l'ancienne usine PSA, a accueilli en octobre 2019, le départ du tunnelier Armelle, qui a creusé 3,3 km de tunnel jusqu'à l'ouvrage Hugo situé au Blanc-Mesnil. Les compagnons réalisent actuellement les structures internes de l'ouvrage.

Ouvrage Europe

Implanté sur le terre-plein central de l'ex-RN2 et à proximité du carrefour de l'Europe, le chantier de départ du tunnelier Houda vit actuellement au rythme de l'évacuation des déblais creusés par ce même tunnelier. Lors de sa mise en service, l'ouvrage Europe, dit ouvrage de débranchement, permettra la bifurcation entre le tunnel de la ligne 16 et celui menant au centre d'exploitation Aulnay.

Ouvrage Delacroix

Les compagnons réalisent à présent les niveaux souterrains de cet ouvrage implanté à l'angle du boulevard Marc Chagall et de la rue Eugène Delacroix. Profond d'environ 20 mètres, l'ouvrage sera un accès pour les secours, et un puits de ventilation et de désenfumage.

Ouvrage Debussy

Implanté aux abords du rond-point Debussy, les compagnons construisent les différents niveaux souterrains de l'ouvrage. A terme, l'ouvrage sera un puits d'accès pour les secours.

Ouvrage Neruda

Les équipes finalisent la construction des niveaux intérieurs de l'ouvrage implanté à proximité d'une bretelle d'accès à l'autoroute A3 (Sud). Dans les semaines qui viennent, la construction du rameau, galerie souterraine qui relie l'ouvrage au tunnel de la ligne 16, débutera. À terme, l'ouvrage Neruda servira de puits d'accès pour les secours et de ventilation.

Ouvrage Fleming

L'ouvrage Fleming, implanté au croisement de la rue Ambroise Paré et celle du Docteur Fleming, permettra un accès aux secours et la ventilation-désenfumage du tunnel de la ligne 16. Les compagnons réalisent actuellement les différents niveaux souterrains.

La gare se construit de l'intérieur

Après la construction de l'enveloppe souterraine de la future gare à plus de 30 m de profondeur et le creusement de sa partie intérieure entre 2019 et 2021, l'année 2022 est consacrée à la réalisation de ses niveaux souterrains, sur lesquels les voyageurs circuleront pour rejoindre les quais de leur métro.

Le creusement achevé, le chantier de la gare a accueilli l'été dernier en son sein un invité très particulier : le tunnelier Houda. Après son passage éclair au niveau du plancher souterrain de la gare, à 30 mètres de profondeur, les compagnons ont pu engager la construction des structures internes, du bas vers la surface. Objectif : réaliser 3 étages et les futurs quais au fond de la gare. Au niveau -2, la dalle en béton a déjà été à moitié coulée et certains escaliers ont été installés avant l'été. Mais il reste encore du chemin : ferrailer, coffrer et bétonner l'autre moitié de la dalle avant de s'attaquer au niveau -1. À l'automne prochain, les équipes chargées de l'aménagement et de l'équipement de la gare arriveront sur le chantier avec pour mission de créer des cloisons pour séparer les espaces techniques des espaces voyageurs, mais aussi de poser les réseaux électriques, d'eau, les systèmes de ventilation, la signalisation, ou encore les escaliers mécaniques et les ascenseurs.



LE BILLET DE FRANCK

« Certains me connaissent et sont déjà venus me rencontrer sur le chantier de la gare. Je suis présent au quotidien aux abords des chantiers pour répondre à vos questions sur l'avancée des travaux du Grand Paris Express sur votre commune ou pour relayer vos remarques et demandes auprès de la Société du Grand Paris. J'assure aussi des permanences à la Mairie Annexe du Galion, tous les vendredis de 9h30 à 12h et à la Mairie Annexe du Gros Saule un lundi sur deux de 9h30 à 12h. »

FRANCK DEBROSE
Agent de proximité
06 62 59 30 02

Dans la gare, les compagnons installent les différents escaliers afin de relier les niveaux entre eux et d'accéder aux quais.



lundi 09/05/2022
15h20
Sur le chantier de la gare Aulnay

Pendant la construction des paliers intermédiaires, les grands tubes métalliques, appelés butons, mis en place afin de soutenir les parois soumises à une forte pression, sont peu à peu retirés.



Cap sur Sevrans pour Houda !

Assemblé à l'ouvrage Europe, son puits de départ, le tunnelier Houda a traversé la gare Aulnay entre août et septembre 2021. Le tunnelier a percé une première fois l'enceinte souterraine de la gare, puis après une opération de ripage, il a percé une seconde fois l'enceinte. Cette opération consiste à déplacer le tunnelier d'une extrémité à l'autre de la gare à l'aide de rails installés au niveau du radier (plancher souterrain) situé à environ 30 m de profondeur. Il a fait également l'objet d'opérations de maintenance et de réparations pendant sa traversée de la gare. Chargé de creuser 5,8 kilomètres de tunnel de la ligne 16, le tunnelier Houda ira jusqu'à l'ouvrage Mare au Chanvre à Sevrans et Livry-Gargan, son point d'arrivée.



BIODIVERSITÉ

Protection maximale pour le parc du Sausset

Dans le parc du Sausset, la sauvegarde de la biodiversité fait l'objet de toute l'attention de la part des équipes de la Société du Grand Paris.

Le parc du Sausset, à Aulnay-sous-Bois, abrite une zone humide qui constitue l'habitat de nombreux animaux. La qualité des milieux naturels et de la biodiversité qu'il héberge lui vaut d'ailleurs d'avoir été classé Natura 2000. De nombreux oiseaux dont des espèces protégées y nichent chaque année tandis que d'autres oiseaux migrateurs n'y font qu'une halte. Au parc du Sausset, l'eau de la nappe phréatique affleure, ce qui explique l'existence d'un étang et d'un marais. Avec la construction des lignes 16 et 17 en souterrain et donc à proximité de la nappe phréatique, la vigilance est de mise pour que

les travaux n'aient aucun impact sur la nappe, et la circulation souterraine de l'eau, qui alimente le parc. En complément des précautions prises dans la gestion des travaux, la Société du Grand Paris a financé la réalisation, en octobre 2021, d'un forage profond de 60 mètres et l'installation d'une pompe à eau. Le dispositif permet, en cas de besoin, de réalimenter les points d'eau dans le parc et garantir ainsi le maintien la protection des nids dissimulés dans les roselières.

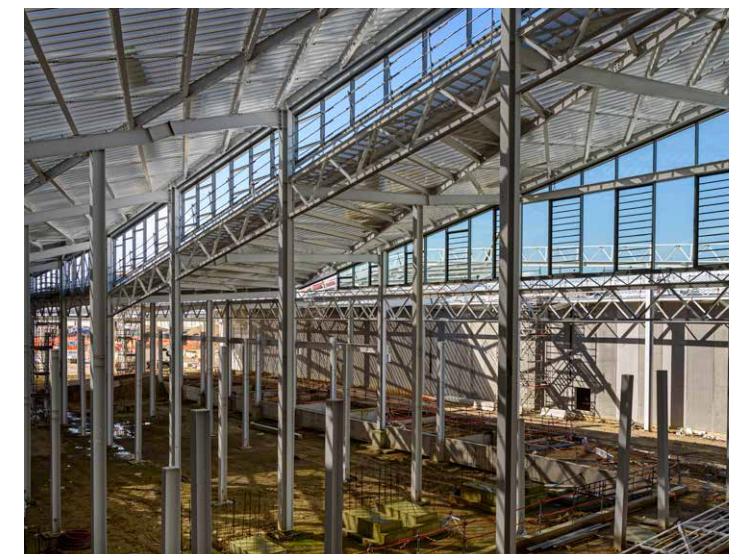


TRAVAUX

Poste de commandement et base arrière

Le centre d'exploitation Aulnay ressemble à une petite ville composée de 11 bâtiments déployés sur 20 hectares. Ses fonctions seront multiples : exploitation des lignes 16 et 17, maintenance et remisage des trains, maintenance des infrastructures du réseau Grand Paris Express.

Lancé en 2019, le chantier du centre d'exploitation Aulnay est aujourd'hui bien avancé. Les 11 structures disséminées sur le site ont désormais leurs murs, leurs charpentes métalliques et leurs vitrages. Les compagnons les aménagent et les équipent : étanchéité à l'air et à l'eau des bâtiments et installation de la haute et basse tension pour l'alimentation électrique du site à la fin de l'année. La pose des voies ferrées permettant de relier les tunnels du métro au site va commencer d'ici juillet. Les équipes vont aussi débiter le cloisonnement de l'étage qui comporte le futur poste de commandement (PCC). Son rôle sera d'exploiter et de superviser les lignes 16 et 17 du Grand Paris Express, en coordonnant la circulation des trains grâce au recueil de données en temps réel. Le centre d'exploitation abritera aussi le Site de maintenance et de remisage (SMR) où les trains sont entreposés, révisés et entretenus, ainsi que le Site de maintenance des infrastructures (SMI) qui regroupe les installations et le matériel permettant de maintenir en état de fonctionnement les voies, tunnels, viaducs, et réseaux de distribution d'énergie.



L'atelier du Site de Maintenance et de Remisage (SMR) et plus précisément la voie de levage.



Le hall de maintenance des véhicules (VMI) permet aux véhicules de maintenance d'être réparés.

Grand
Paris
express

CULTURE
nouveau
metro

Km10

SAM. 25 JUIN

FÊTE D'ÉTÉ SUR LE CHANTIER

À SEVRAN

Au pied du RER B
Sevrans Beaudottes

Entrée libre
et gratuite
de 17h à 22h

PROGRAMMATION

JR Inside Out / Radio Nova en direct du chantier /
Performances artistiques / Concerts / Lumières / Danse / Mode /
Photographie / Street Art / Village des métiers et des innovations /
Balade urbaine / Gigot bitume

societedugrandparis.fr

