

# COURRIER DU CHANTIER N°3 AVRIL 2022

**GARE LA  
COURNEUVE  
SIX-ROUTES**  
LIGNES 16 ET 17

« Aujourd’hui, nous aménageons et équipons les différents espaces de la gare. Chacun d’entre nous peut commencer à se faire une idée de ses volumes intérieurs et s’y projeter. Nous pouvons y repérer l’emplacement des étages et des escaliers menant aux quais. Cette gare est l’une des plus avancées du Grand Paris Express et semble déjà avoir trouvé en surface sa place dans le paysage du quartier. »

Houda DADA  
Cheffe de projet secteur  
Société du Grand Paris

Grand  
Paris  
express



## Transformations à tous les étages !

Le chantier de la gare La Courneuve Six-Routes qui accueillera les lignes 16 et 17 du Grand Paris Express a entamé une nouvelle étape clé de sa construction avec l’aménagement des différents espaces intérieurs et l’installation des équipements indispensables à son bon fonctionnement. Depuis l’automne dernier, les compagnons d’Eiffage Construction Équipements s’attellent à la réalisation de travaux dits « Tous corps d’état ». Ils consistent, entre autres, à mettre en place le système de ventilation de la gare, équiper les locaux techniques, ou encore aménager son parvis. Cette phase démarre alors que le génie civil n’est pas tout à fait achevé : le futur bâtiment d’accueil des voyageurs, dont la construction a débuté en février 2021, s’élève dans le ciel courneuvien avec des murs que l’on peut déjà apercevoir depuis le carrefour des Six-Routes ! En souterrain, après avoir traversé la gare en août dernier, le tunnelier Bantan, a terminé sa course à Aubervilliers, où il a fini de creuser la portion de tunnel commune aux lignes 16 et 17.

## De la poursuite des opérations de génie civil...

Mi-2020, suite à la réalisation des murs souterrains et du creusement de la partie intérieure de la gare, les équipes du chantier démarraient la construction des niveaux souterrains. Une étape de travaux importante avant le passage du tunnelier Bantan à l'été 2021.

En mai 2021, en attendant l'arrivée du tunnelier Bantan, la construction de la partie nord du bâtiment voyageur, de la dalle du rez-de-chaussée et d'un premier niveau souterrain débutait sur le chantier. Après le ripage de Bantan, opération visant à déplacer le tunnelier de part et d'autre de la gare entre septembre et octobre 2021, les travaux de la partie sud du bâtiment voyageur et du deuxième niveau souterrain démarraient à leur tour.

Les murs de 12 mètres de haut sont déjà visibles de l'autre côté des palissades, depuis la station du tramway T1 située juste en face du chantier !

Les futurs emplacements des entrées et sorties de la gare se dessinent également, symbolisés par de grandes arches qui ornent les murs de façade. La gare La Courneuve Six-Routes est la première gare des lignes 16 et 17 à sortir littéralement de terre.

## MÉTIER

## Une coordination millimétrée !

Stéphane Mayeux et Stéphane Pipitone interviennent en même temps sur le chantier de la gare La Courneuve Six-Routes. Le premier supervise les travaux de génie civil, le second pilote l'aménagement et l'équipement pour l'entreprise Eiffage. La bonne réalisation de ces travaux repose sur une coopération permanente.



**Stéphane Mayeux,**  
Directeur des travaux  
de génie civil

« Je coordonne toutes les activités de génie civil, c'est-à-dire les travaux de construction de la structure de la gare (murs, dalles,

niveaux souterrains, quais). Au quotidien, j'encadre une équipe d'une trentaine de compagnons accompagnée d'une vingtaine de prestataires extérieurs. Avec l'arrivée des équipes chargées des travaux d'aménagement, nous devons à présent partager l'espace au sein du chantier pour permettre la bonne avancée de la construction de la gare, en toute sécurité ! »



**Stéphane Pipitone,**  
Directeur des travaux  
d'aménagement et d'équipement

« Pour ma part, je gère les équipes en charge de la réalisation des travaux d'aménagement et d'équipement. Grâce à des réunions de coordination

hebdomadaire avec les équipes de Stéphane, nous partageons les plannings et les zones de travail. Ces échanges permanents nous ont permis d'instaurer une bonne collaboration et de travailler comme de véritables partenaires. Nous privilégions l'entraide et l'échange d'informations pour améliorer à la fois les relations humaines et nos conditions de travail. La concertation c'est la clé pour faciliter la réalisation de nos travaux ! »

## ... aux travaux d'aménagement et d'équipement.

Une nouvelle équipe a pris ses quartiers sur le chantier, pour débiter les travaux d'aménagement de la future gare. Sa mission : aménager les espaces construits et y installer les équipements indispensables au bon fonctionnement du métro.



De la surface jusqu'au second niveau souterrain, l'escalier central prend place dans la gare en attendant les futurs voyageurs !

Arrivés en octobre 2021, les compagnons d'Eiffage Construction Équipements ont déjà posé les premières cloisons de la gare permettant de séparer les locaux techniques des espaces voyageurs. Côté équipement, les opérations consisteront dans les prochains mois à raccorder la gare en électricité, plomberie et à l'équiper d'un système de ventilation. En novembre dernier, un premier tronçon de l'escalier monumental a d'ailleurs pris place entre le hall d'accueil et le premier

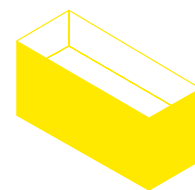
niveau souterrain. Composé d'environ 80 marches à terme, il sera prolongé jusqu'au second niveau, situé à 14 mètres de profondeur. Des escaliers mécaniques et des ascenseurs seront installés et permettront un accès fluide et apaisé vers les quais aux voyageurs. Enfin, le matériel indispensable à la sécurité des voyageurs (détecteurs de fumée, extincteurs...) sera installé dans un second temps. Les travaux d'aménagement et d'équipement s'achèveront début 2025,

pour laisser place aux essais dynamiques et à la marche à blanc des rames du métro. Ces opérations consistent à vérifier le bon fonctionnement des équipements en conditions réelles. Après cette phase, le nouveau métro sera mis en service.



Envie d'en savoir plus sur cette nouvelle phase de travaux ? Scannez le QR code ci-contre depuis votre smartphone.

## La construction de la future gare



**12 MÈTRES**  
HAUTEUR DES MURS  
EXTÉRIEURS DE  
LA FUTURE GARE

**20 MÈTRES**  
PROFONDEUR  
DES QAIS



**45 À 60**  
COMPAGNONS  
PRÉSENTS SUR LE SITE  
EN MOYENNE



**VOIR**

**lundi  
10 / 01 / 2022  
10h**  
Sur le chantier de la gare  
La Courneuve Six-Routes

L'escalier central, qui permettra de rejoindre les futurs quais du métro, est en cours de réalisation.

## TUNNEL

# Tunnel creusé, gare raccordée !

L'été dernier, un évènement un peu particulier s'est déroulé à La Courneuve Six-Routes : l'arrivée du tunnelier Bantan ! La machine, de près de 100 mètres de long, a ensuite traversé la gare pour reprendre sa course en direction d'Aubervilliers.

Parti en juin 2020 de l'ouvrage Verdun à la limite des communes du Bourget et de La Courneuve, Bantan a creusé 2,4 km du tunnel commun aux lignes 16 et 17 avant de percer le mur d'enceinte de la gare La Courneuve Six-Routes, le 30 août 2021. De septembre à mi-octobre 2021, l'énorme machine de 10 mètres de diamètre a subi plusieurs opérations de maintenance. Les équipes ont notamment remplacé certaines pièces situées à l'avant de la machine, plus précisément sur la roue de coupe : il s'agit d'immenses « molettes » qui permettent de forer le terrain au fur et à mesure du creusement. Les compagnons ont parallèlement procédé à son ripage. Placé sur des rails, le tunnelier a été déplacé d'une extrémité à l'autre de la partie souterraine de la gare avant de reprendre et terminer sa course sur le chantier Puits du Canal à Aubervilliers, mardi 1<sup>er</sup> mars 2022.



## CREUSEMENT

# Le tunnelier, machine à creuser

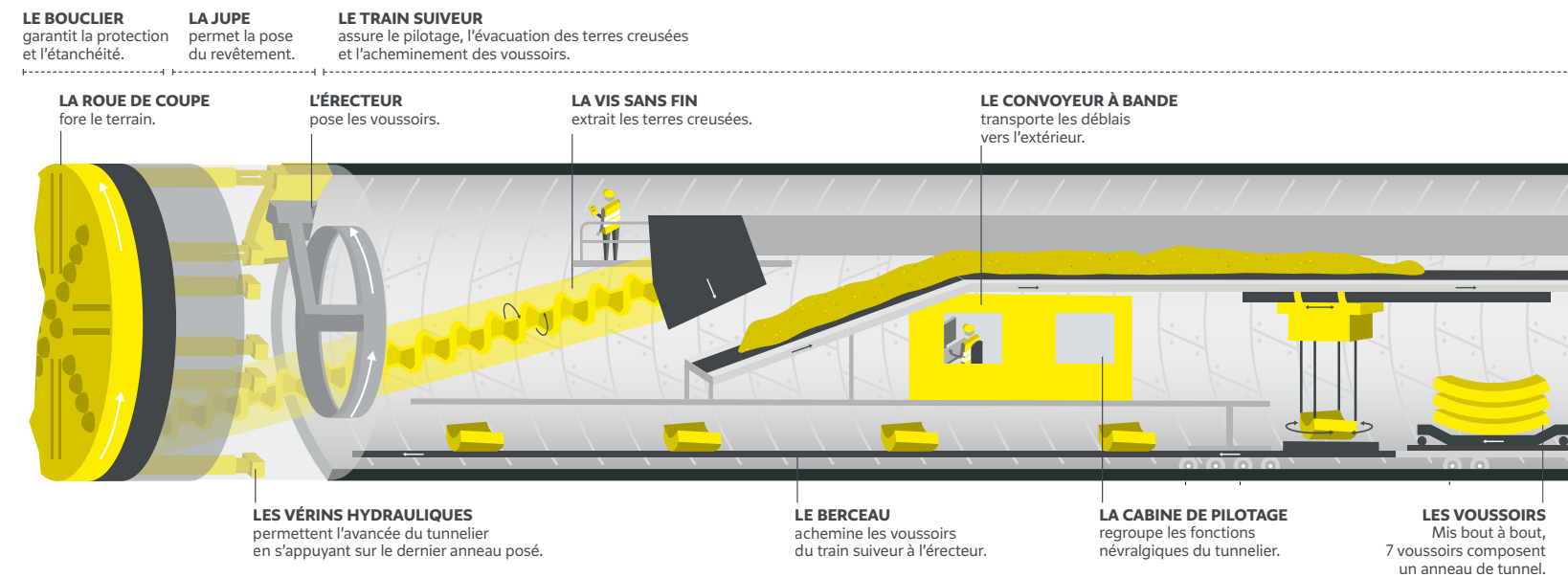
Engin « tout-terrain » à la pointe de la technologie, le tunnelier construit un tunnel de 10 mètres de diamètre à une profondeur moyenne de 30 mètres.



- Il creuse**  
La roue de coupe, en tournant, fore le terrain. Ses équipements sont adaptés à la nature du sous-sol.
- Il évacue les déblais**  
Les terres issues du creusement sont remontées à la surface via la vis sans fin et le convoyeur à bande installé dans le train suiveur.
- Il pose le revêtement du tunnel**  
Le revêtement du tunnel est composé d'anneaux successifs. Sept voussoirs forment un anneau. Acheminés par wagon depuis la surface jusqu'au train suiveur, ils sont posés un à un grâce à l'érecteur, situé à l'intérieur de la jupe.

## UNE TECHNIQUE DE CREUSEMENT SÉCURISÉE

Le creusement par tunnelier a l'avantage de garantir un soutien permanent du tunnel, car le vide créé par le forage est aussitôt comblé par la pose d'un anneau. Cette technique permet également de réduire au strict minimum le nombre de chantiers le long du tracé, préservant ainsi au mieux la vie des quartiers traversés.



## UN COLOSSE PARCOURANT LA TERRE

- 100 M** LONGUEUR DU TUNNELIER
- 1 600 T** POIDS DU TUNNELIER
- 12 M** PARCOURS PAR JOUR
- 3** COMMUNES CONCERNÉES (LA COURNEUVE, SAINT-DENIS ET AUBERVILLIERS)

# VOIR

**mardi  
28 / 09 / 2021  
11h**

**Sur le chantier de la gare  
La Courneuve Six-Routes**

Roue de coupe en tête, pièce maîtresse du tunneler qui permet de forer le terrain, la machine traverse la gare au pas, avant de replonger dans les entrailles du sous-sol courneuvien.



## LE BILLET D'YVETTE

« Présente quotidiennement dans votre quartier, je veille au respect des bonnes pratiques à l'intérieur et aux abords du chantier de la gare afin d'en limiter les nuisances (propreté, bruit, horaire de chantier). Je vous informe sur l'avancée des travaux, recueille vos sollicitations et fais le lien entre les équipes du chantier et la Société du Grand Paris. Alors n'hésitez pas à venir me rencontrer directement ou à me joindre par téléphone. »

**Yvette Ndimurukundo**  
Agent de proximité  
**06 07 60 04 24**



# DIRE

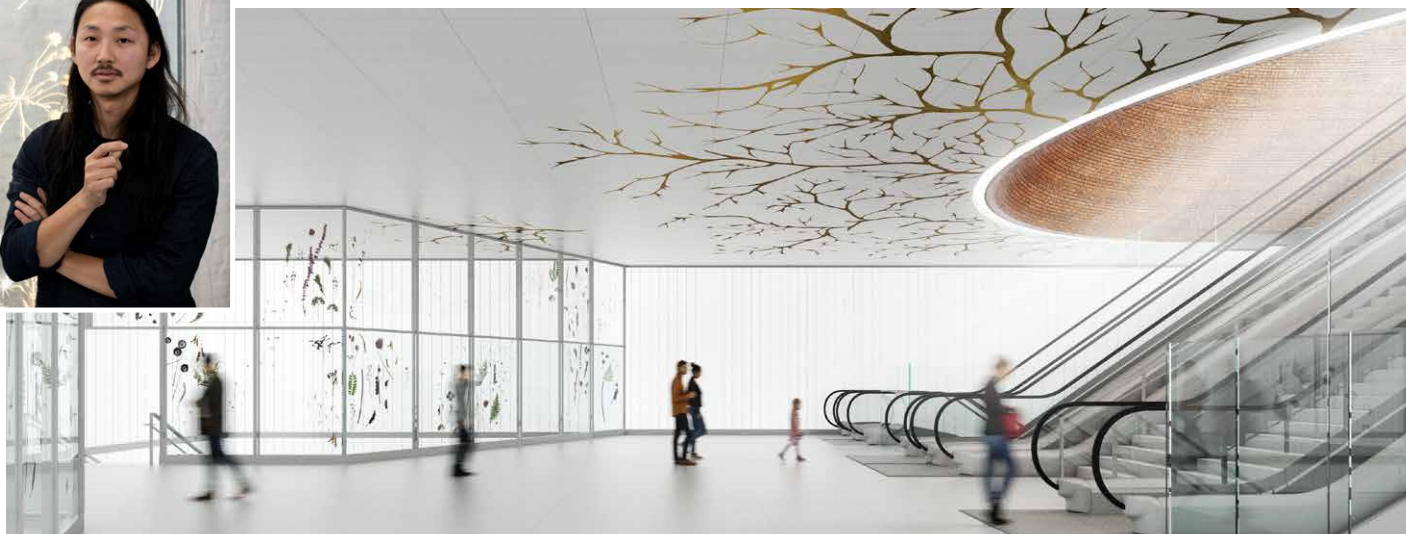
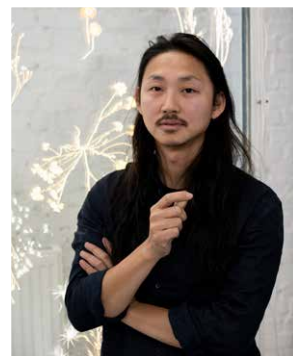
CULTURE

## Laisser son « Empreinte »

Pour offrir une dimension culturelle aux 68 nouvelles gares du réseau, la Société du Grand Paris a initié un projet artistique inédit : « Tandem », réunion d'un artiste et d'un architecte, dans l'objectif de créer une œuvre commune. Pour la gare La Courneuve Six-Routes, c'est l'artiste Duy Anh Nhan Duc qui forme un tandem avec les architectes Pascale Dalix et Frédéric Chartier. Le résultat : « Empreinte », une œuvre qui se déploie en trois temps. Une fresque racinaire dorée au plafond reprendra les motifs des lignes de la main d'habitants de La Courneuve pour « symboliser la mixité générationnelle et culturelle du quartier » explique l'artiste à l'occasion justement d'un atelier avec les habitants fin septembre 2021. Des panneaux en verre retiendront des compositions aériennes de végétaux et de semences collectés au parc Georges-Valbon, tandis que sur les quais, des empreintes de végétaux seront saisies dans la matière des briques de la gare.



Relevé des lignes de mains d'habitants au parc Georges-Valbon en septembre 2021.



L'artiste Duy Anh Nhan Duc et son oeuvre intitulée « Empreinte », qui ornara la gare La Courneuve Six-Routes.

1

### Priorité aux piétons

Pour sécuriser les déplacements pendant toute la durée des travaux, un cheminement piéton protégé est maintenu le long du chantier, depuis la rue de Saint-Denis, jusqu'à l'avenue du Général Leclerc. Autour du carrefour, la giration est modifiée et des panneaux de signalisation sont installés pour accompagner les automobilistes :

- depuis l'avenue du Général Leclerc, l'accès au carrefour se fait via le boulevard Pasteur ;
- depuis le carrefour, l'accès à l'avenue du Général Leclerc se fait également via le boulevard Pasteur.

2

### Une nouvelle base arrière du chantier

Depuis mi-2021, de nouvelles équipes ont pris place dans votre quartier pour mener les travaux d'aménagement et d'équipement de la future gare. Une multitude de métiers est mobilisée pour notamment alimenter la gare en électricité, installer les cloisons, portes et fenêtres ou encore poser les escaliers mécaniques... Le quartier général de ces équipes est installé avenue Roger Salengro. Il est composé de bungalows de chantier, d'un parking et d'une zone de stockage pour le matériel.

3

### Restez informés grâce aux palissades de votre chantier

Architecture de votre future gare, temps de trajet, méthodes de construction, passage du tunnelier Bantan... autant d'informations à retrouver sur les palissades de votre chantier ! N'hésitez pas à y jeter un œil, et si vous souhaitez en savoir encore plus, rendez-vous sur le site internet de la Société du Grand Paris : [societedugrandparis.fr](http://societedugrandparis.fr)

# VOIR

lundi  
10/01/2022  
10h

Sur le chantier de la gare  
La Courneuve Six-Routes

Des arches, déjà dessinées sur les murs extérieurs, symbolisent les futurs accès pour les voyageurs et laisseront entrer la lumière naturelle à l'intérieur du bâtiment.



# EN COURS

