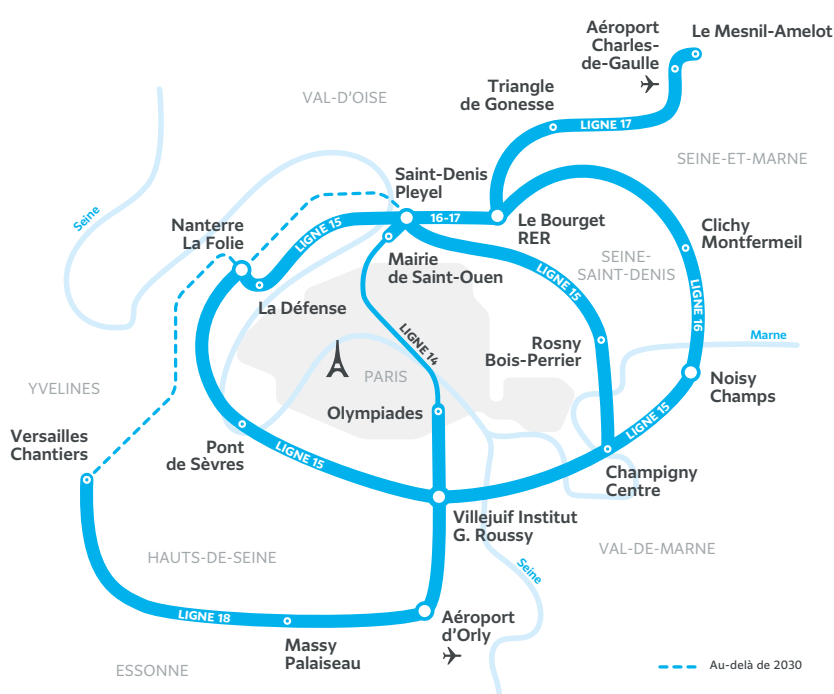


GARE LE BOURGET RER

LIGNE 16

LIGNE 17

Grand Paris express



200 KM DE MÉTRO AUTOMATIQUE ET 68 GARES

Par l'envergure de son futur réseau de 200 km de métro, par l'innovation de ses 68 gares conçues avec les plus grands architectes d'aujourd'hui, par son impact urbain de 140 km² sur les territoires du Grand Paris et par l'ambition de son approche artistique et culturelle sur tout son tracé, le Grand Paris Express constitue le plus grand projet d'aménagement urbain en Europe. Chaque jour, sa réalisation contribuera à créer pour 2 millions de voyageurs une nouvelle manière de vivre leur temps de transport et plus largement leur territoire.

LA SOCIÉTÉ DU GRAND PARIS

Établissement public créé par l'État pour le déploiement et le financement du Grand Paris Express, la SGP est chargée de la conception du projet dans toutes ses dimensions: schéma d'ensemble des lignes, projets d'infrastructures, acquisition des matériels roulants, aménagements des territoires, etc. À ce titre, la Société du Grand Paris assure aujourd'hui la construction et l'aménagement des gares, y compris d'interconnexion avec les lignes de transport existantes.

GARE LE BOURGET RER UN PÔLE MAJEUR DU NOUVEAU MÉTRO



UN QUARTIER EN DEVENIR

La construction de la gare accompagne le projet de développement et de requalification du quartier mené par la Ville du Bourget. Ce nouveau quartier se dessine un peu plus chaque jour pour que demain fleurissent de nouveaux logements, bureaux, commerces et services. Les espaces autour de la gare du RER B sont également aménagés et réorganisés afin d'améliorer les conditions d'accès et le confort des riverains et futurs usagers. La poursuite de la métamorphose de ce quartier est une source de dynamisme urbain et économique importante pour le territoire.

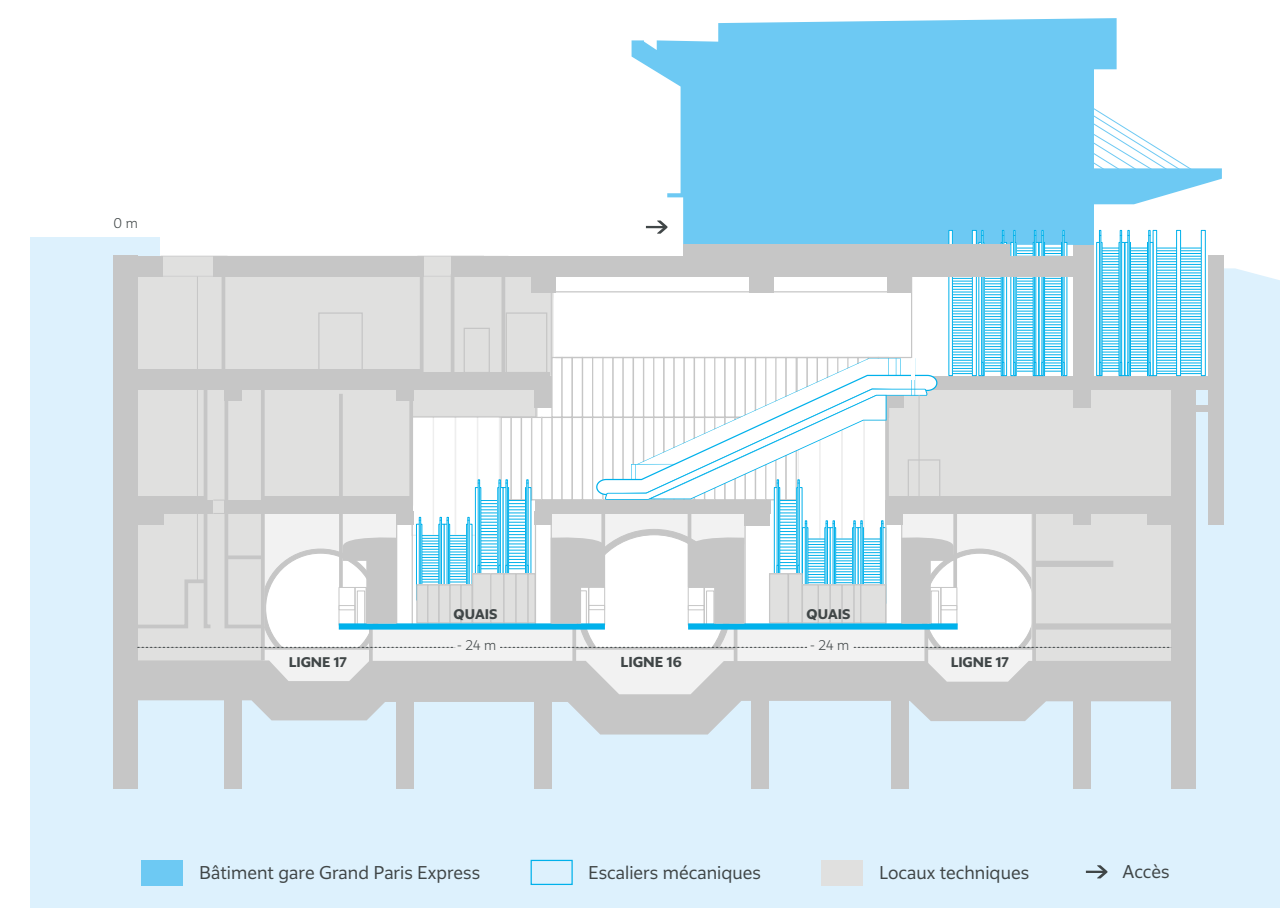


2 MÉTROS REJOIGNENT LE RER

Construite à proximité du RER B, la gare Le Bourget RER sera desservie par les lignes 16 et 17 du Grand Paris Express. Elles circuleront à 24 m de profondeur et seront accessibles via des quais dédiés à chacune de ces lignes. Les voyageurs pourront ainsi rejoindre le Parc des Expositions ou les aéroports du nord de Paris depuis le quai de la ligne 17, ou encore Saint-Denis Pleyel à l'ouest et Noisy - Champs à l'est depuis les quais de la ligne 16. L'accès au RER B et au Tram 11 Express est assuré au sein d'un pôle de correspondance dans le périmètre de la gare.

« Cette gare-forum porte pleinement sa mission symbolique et emblématique pour la métropole et n'oublie en aucun cas l'échelle de l'Homme. »

Elizabeth de Portzamparc, architecte de la gare Le Bourget RER



TRAIT D'UNION ENTRE 3 VILLES

La gare Le Bourget RER du Grand Paris Express est localisée sur le territoire du Bourget, en limite de Drancy et de La Courneuve. Au cœur d'un projet urbain de développement et de requalification du quartier, elle est implantée entre l'avenue de la Division Leclerc et les voies ferrées du RER B. Elle permettra aux 55 000 voyageurs qui l'emprunteront chaque jour d'accéder aux lignes 16 et 17 du nouveau réseau de métro automatique.

DESTINATION LE BOURGET RER

L'architecture de la gare s'inspire de l'histoire aéronautique de la ville : les toitures entrecroisées telles deux ailes créent une impression d'envol et de mouvement. Intégrant le bois et le végétal dans son architecture, elle est imaginée comme un lieu convivial, chaleureux et accueillant.

LIGNE 17

SAINT-DENIS PLEYEL ↔
LE MESNIL-AMELOT
en 25 minutes

9 gares sur 27 km concernant
13 communes sur 3 départements.

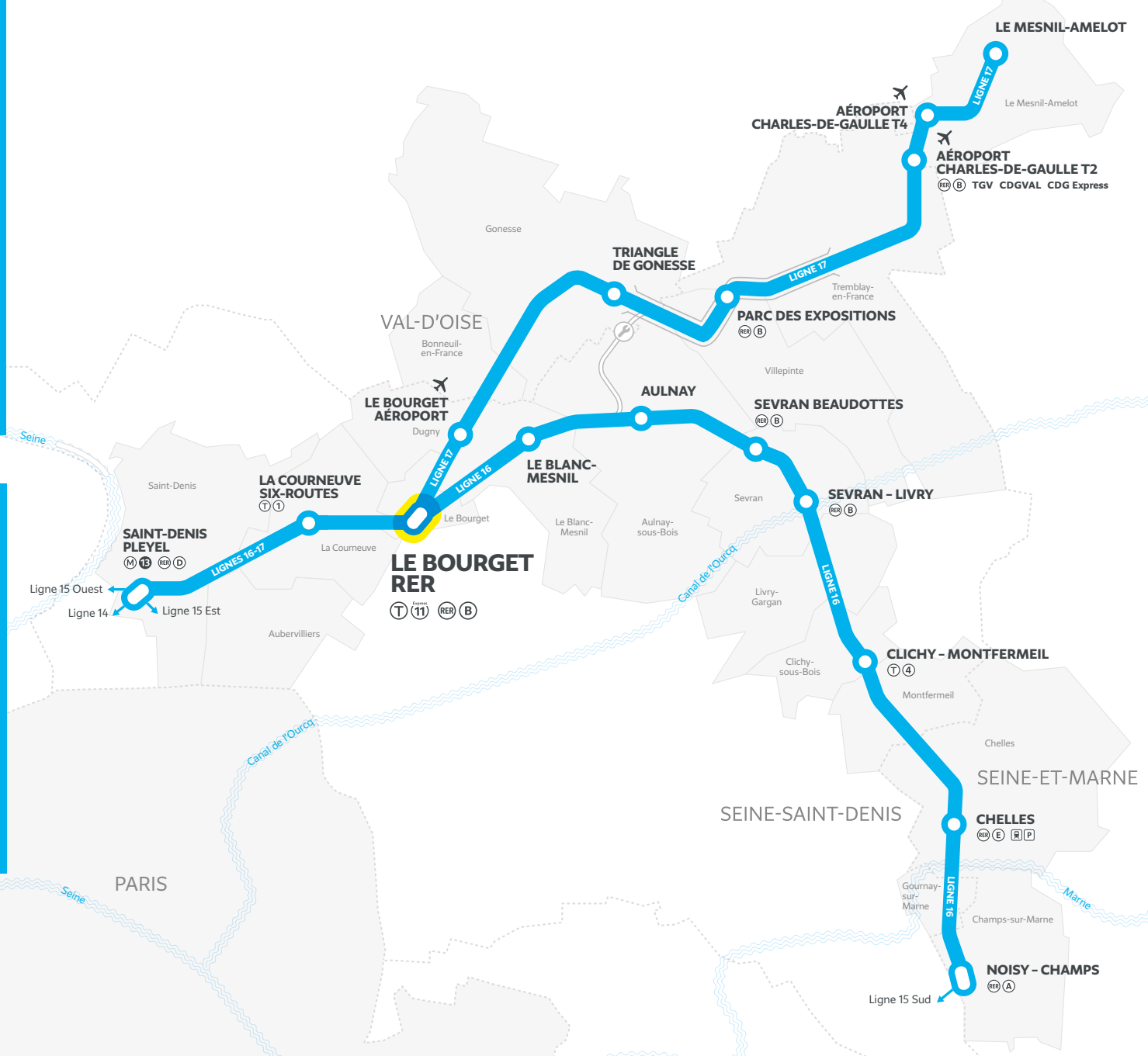
2026 | Mise en service du tronçon
Saint-Denis Pleyel ↔
Le Bourget Aéroport
2028 | Mise en service du tronçon
Le Bourget Aéroport ↔
Parc des Expositions
2030 | Mise en service
jusqu'à Le Mesnil-Amelot

LIGNE 16

SAINT-DENIS PLEYEL ↔
NOISY-CHAMPS
en 26 minutes

10 gares sur 29 km concernant
16 communes sur 3 départements.

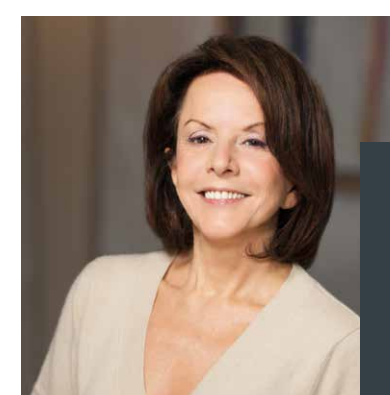
2026 | Mise en service du tronçon
Saint-Denis Pleyel ↔
Clichy - Montfermeil
2028 | Mise en service du tronçon
Clichy - Montfermeil ↔
Noisy - Champs



La cour anglaise, avec sa façade vitrée orientée sud, est conçue comme un grand patio qui amène la lumière naturelle jusqu'aux quais.



Jeppie Hein et son œuvre intitulée "You make me wonder" qui ornara la gare.



Elizabeth de Portzamparc, architecte de la gare Le Bourget RER

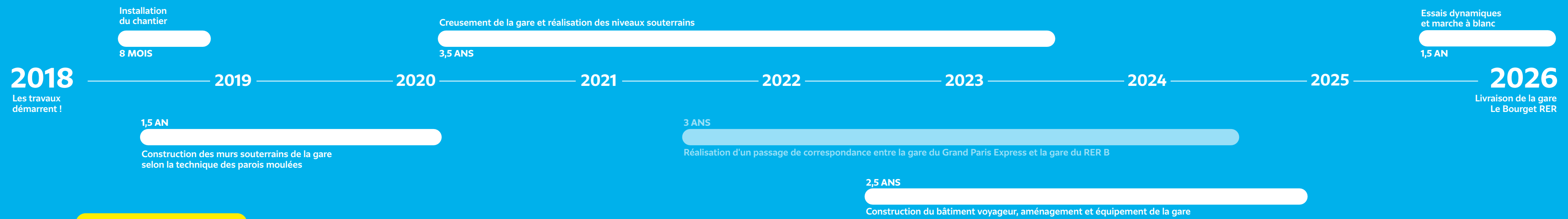
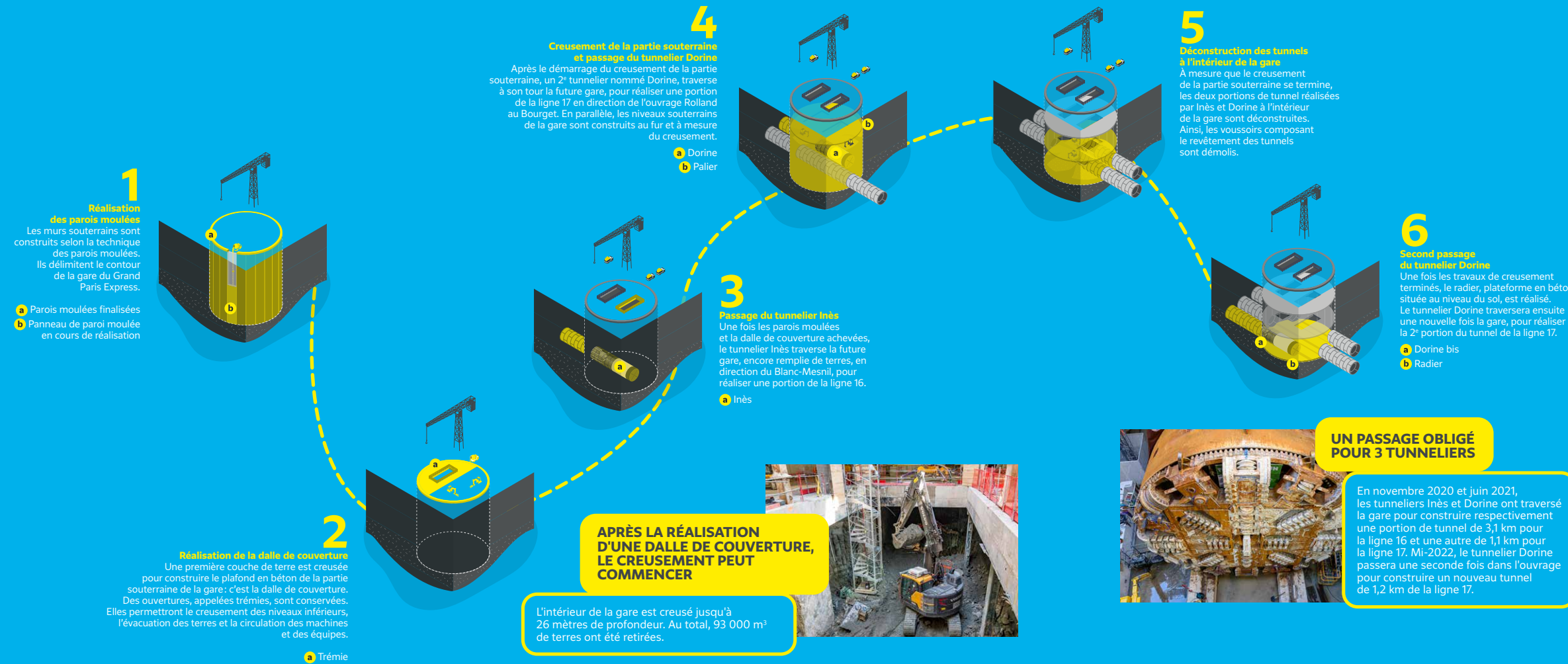
L'architecture pour produire des « lieux à vivre »

Elizabeth de Portzamparc imagine ses bâtiments comme des symboles qui portent les valeurs de l'identité des lieux où ils sont construits. Elle met au centre de leur conception l'appropriation des espaces par les usagers : confort et bien-être, lien avec la ville et la vie locale, relation à la nature. Son agence appuie également ses travaux sur des sujets de recherche en sociologie, environnement, urbanisme, pour qu'ils soient au plus proche des besoins des territoires.

UNE ENVOLÉE DE BALLONS

Comme dans les 68 nouvelles gares du réseau, une collaboration originale, sur le principe de tandems artistes & architectes, apportera une dimension esthétique au quotidien des voyageurs au contact de cette collection d'art publique. Pour la gare Le Bourget RER, l'architecte Elizabeth de Portzamparc s'est associée à l'artiste Jeppie Hein. Avec son œuvre baptisée "You make me wonder", l'artiste cherche à capter l'attention des passants et susciter leur curiosité. L'installation est composée de ballons miroitants suspendus au plafond qui s'étendent à l'intérieur et au-dehors de la gare. En interpellant le voyageur, l'œuvre l'invite à s'extraire un instant de ses pensées pour prendre conscience de l'environnement qui l'entoure.

2018-2026: 8 ANS DE CONSTRUCTION



LA RÉALISATION DES PAROIS MOULÉES EST LA PREMIÈRE ÉTAPE D'UN CHANTIER SOUTERRAIN

Pour la nouvelle gare Le Bourget RER, 14 000 m³ de parois moulées de 1,5 m d'épaisseur sur 47 m de profondeur sont réalisés.



LES NIVEAUX SOUTERRAINS SONT CONSTRUITS PROGRESSIVEMENT

Au fur et à mesure du creusement, les compagnons s'attellent à la construction des deux paliers intermédiaires de la gare avant de réaliser son plancher souterrain, appelé "radier".



L'OPTIMISATION DE L'AMÉNAGEMENT AU SERVICE DES VOYAGEURS

Une fois la gare creusée et les différents niveaux réalisés, l'étape suivante consiste à effectuer des travaux d'aménagement et d'équipement des différents espaces de la gare. Une multitude de métiers est mobilisée pour :

- Installer et isoler les différentes cloisons, portes et fenêtres ;
- Poser les sols, revêtements et peinture ;
- Mettre en place les dispositifs d'accueil des voyageurs : distributeurs de tickets, guichet, signalétique statique et dynamique ;
- Installer les aménagements extérieurs : mobilier urbain, végétalisation.

Cette phase des travaux permettra à la gare d'être entièrement fonctionnelle.



Données: mars 2022
Dates et durées non contractuelles

**LA GARE
SE CONSTRUIT
COMME**

ça!

Grand Paris express

Société du Grand Paris
Conception : QUAI#3 – Mars 2022
Crédits photos : Société du Grand Paris /
Gérard Rollando / Olivier Brunet / Ville du Bourget
Perspectives gare : Société du Grand Paris / Agence Elizabeth
de Portzamparc - images non contractuelles
Cartographie et schémas : Société du Grand Paris / QUAI#3
Réalisation : L'Agence Verte pour la Société du Grand Paris
Impression : Passion Graphic

www.societedugrandparis.fr

