

COURRIER DU CHANTIER

N°2

DÉCEMBRE 2021

**GARE
SEVRAN
LIVRY**

LIGNE 16

« La construction de la nouvelle gare Sevrans – Livry bat son plein. Le creusement et la réalisation de premiers niveaux souterrains illustrent la dimension exceptionnelle des travaux qui se déroulent au cœur de Sevrans. À l'aube d'une nouvelle année, la Société du Grand Paris et moi-même restons pleinement mobilisés pour mener à bien ce chantier, dans le respect de l'environnement et de la qualité de vie des habitants du quartier. »

Damien RIBEIRO DOS SANTOS
Chef de projet secteur
Société du Grand Paris

Grand
Paris
express



Rendez-vous 20 mètres plus bas !

Changement de décor sur le chantier de la future gare Sevrans – Livry : les hydrofraises, silos et cages d'armature qui ont permis de construire les murs souterrains de l'édifice, ont laissé place aux pelles mécaniques, qui creusent depuis septembre dernier l'intérieur de l'enceinte souterraine. Autre nouveauté : le pont en construction depuis septembre 2019 au-dessus du canal de l'Ourcq est terminé et mis en service pour les véhicules du chantier !

En parallèle, SNCF Réseau termine le nouveau passage souterrain qui reliera les quais de la future ligne 16 à ceux du RER B, avant de se lancer dans la rénovation et l'extension du passage existant. De jour comme de nuit, les équipes se mobilisent pour franchir chaque étape de la construction de cette nouvelle gare, qui permettra aux voyageurs de rejoindre Saint-Denis Pleyel en 16 minutes au lieu de 34, et Noisy – Champs en 11 minutes contre 53 aujourd'hui. Découvrez dans ce nouveau numéro du Courrier du chantier l'actualité des travaux du nouveau métro dans votre ville et les différents acteurs qui y participent.

societedugrandparis.fr



Creuser « en taupe » ou à ciel ouvert ? Les deux mon capitaine !

Certaines gares du Grand Paris Express sont creusées à ciel ouvert, d'autres « en taupe », c'est-à-dire sous une dalle de couverture en béton, permettant de réduire les nuisances. À Sevrans – Livry, ça n'est pas si simple. On vous explique.

Depuis septembre dernier, les compagnons du chantier sont mobilisés autour d'une étape cruciale : le creusement de la gare et la construction de ses niveaux souterrains.

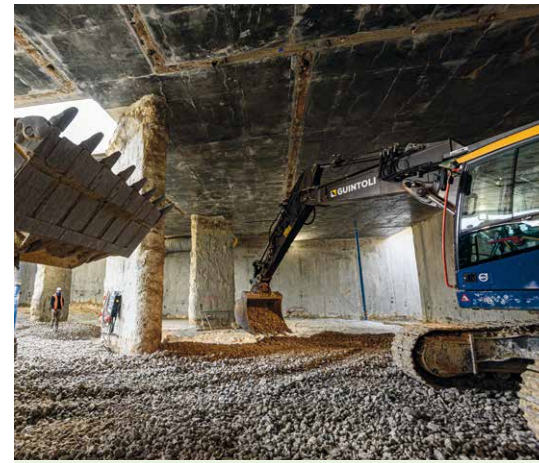
Pour le premier palier en sous-sol, la partie centrale de la gare a été creusée à ciel ouvert, jusqu'à 6 mètres de profondeur. Pour les parties latérales, également appelées « excroissances », le creusement a été entièrement réalisé « en taupe », sous la dalle du niveau 0. En parallèle, la structure de ce premier palier a pu être finalisée. C'est à l'abri de cette nouvelle dalle que le creusement et la construction des autres paliers pourront ainsi se poursuivre « en taupe ».

La combinaison de ces deux méthodes permet de progresser rapidement et de limiter les nuisances sonores et l'envol de poussière aux abords du chantier.

Pendant cette étape phare des travaux, 56 000 m³ de terre seront excavées. Cela implique un flux important de camions dans le quartier pour l'évacuation de ces déblais. Afin de sécuriser et de fluidifier les circulations à proximité des travaux, un nouveau pont au-dessus du canal de l'Ourcq a été construit entre septembre 2019 et juin 2021.



La partie centrale de la gare a été creusée à ciel ouvert jusqu'au premier niveau souterrain.



Sous la dalle de couverture, le creusement des parties latérales a pu être réalisé « en taupe ».



Le béton est coulé pour former le plancher du premier niveau souterrain.

La plus belle vue sur le chantier

Valentin Champseix, 27 ans, est grutier sur le chantier de la gare Sevrans – Livry, pour le groupement Webuild-NGE GC.

« Je suis arrivé sur le chantier de la gare Sevrans – Livry en septembre 2020, en même temps que la grue que je conduis aujourd'hui. J'ai même participé à son montage.

Je travaille à environ 40m de haut sur un appareil capable de soulever des charges allant jusqu'à 25 tonnes. Pour me guider, j'ai la chance d'avoir une caméra, mais ce n'est pas le cas sur toutes les grues.

Un grutier est parfois entièrement orienté par son chef de manœuvre. Il faut donc être parfaitement à l'écoute et faire confiance à ceux qui sont sur la terre ferme !

Pour exercer ce métier, il faut aussi apprécier la solitude et le calme, et être très vigilant.

La sécurité est primordiale quand on soulève des éléments aussi lourds, comme des bennes remplies de terre, des cages d'armatures ou encore des engins de chantier. Cela fait plus de 3 ans que je suis grutier et, ayant grandi près de Sevrans, je suis heureux de prendre part à la construction du nouveau métro, car je sais les avantages qu'il apportera à la population.

Pour la suite de ma carrière, j'aimerais évoluer tout en gardant un métier de terrain.

Je pense par exemple à suivre une formation pour devenir chef de chantier. »



Nouveau passage souterrain : mise en service à venir

Après 3 ans de travaux, la construction du nouveau passage souterrain du RER B se termine. Son ouverture au public est prévue en 2022.



Les récentes opérations réalisées dans le cadre de la construction du passage souterrain de la gare du RER B ont été une réussite ! La mise en service est annoncée au printemps 2022. L'escalier mécanique reliant le quai central du RER B au passage a été mis en place en deux nuits, par grutage au-dessus des voies, tout comme les 3 ascenseurs qui ont été posés en une seule nuit, du 19 au 20 octobre dernier. Tout cela a été réalisé entre la fin de service et le lendemain matin, sans interrompre les circulations ferroviaires en gare de Sevrans – Livry.

Les travaux d'équipement et d'aménagement de ce couloir de correspondance vont continuer encore quelques semaines avant de pouvoir accueillir les voyageurs du RER B.

Une fois le nouveau passage souterrain mis en service, d'autres travaux auront lieu en gare de Sevrans – Livry : la pose des abris voyageurs sur les quais, des travaux de modernisation dans le passage souterrain historique et, plus tard, la construction d'un nouveau bâtiment voyageurs au nord des voies, côté Parc des Soeurs. En 2026, les deux passages souterrains assureront la correspondance entre le RER B et la ligne 16 du nouveau métro.

Enfin, SNCF tient à remercier l'ensemble des visiteurs présents lors de la Journée Portes Ouvertes du 16 octobre. Si vous avez manqué ce rendez-vous, venez découvrir l'exposition photo installée jusqu'à la fin des travaux sur le quai du côté de la gare.

mardi
12/10/2021
11h
Sur le chantier de la gare
Sevran - Livry

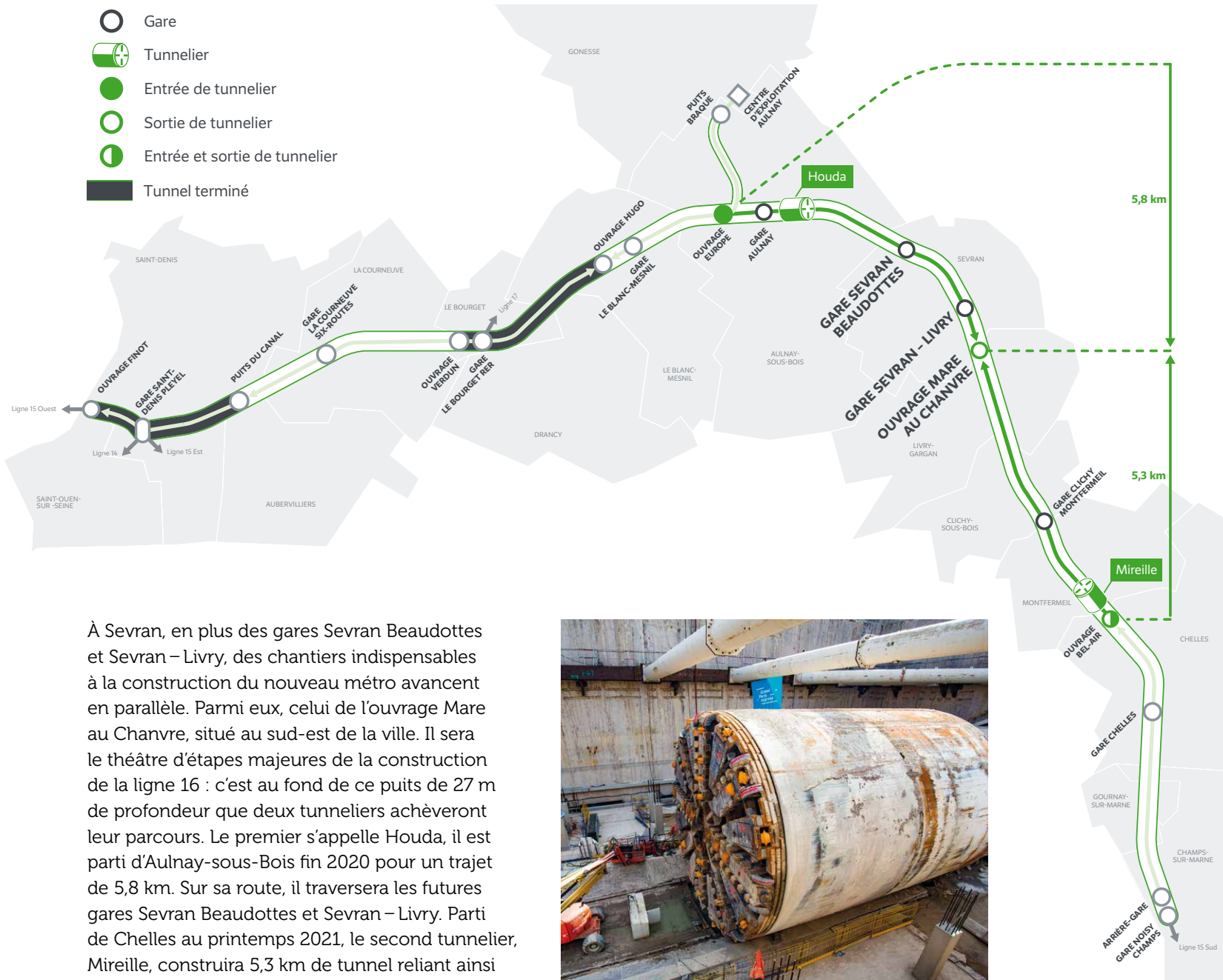
Sous une première dalle, la partie souterraine de la gare s'est découverte au fur à mesure du creusement et de l'évacuation des terres par les pelles mécaniques.



TUNNEL

2 tunneliers, 1 destination : Sevrans !

Houda et Mireille, deux des tunneliers chargés de construire la ligne 16, creusent actuellement sous terre pour rejoindre la même destination : Sevrans. À elles deux, les machines auront construit plus de 11 km de tunnel sur les 29 que comprend la ligne 16.



À Sevrans, en plus des gares Sevrans Beaudottes et Sevrans – Livry, des chantiers indispensables à la construction du nouveau métro avancent en parallèle. Parmi eux, celui de l'ouvrage Mare au Chanvre, situé au sud-est de la ville. Il sera le théâtre d'étapes majeures de la construction de la ligne 16 : c'est au fond de ce puits de 27 m de profondeur que deux tunneliers achèveront leur parcours. Le premier s'appelle Houda, il est parti d'Aulnay-sous-Bois fin 2020 pour un trajet de 5,8 km. Sur sa route, il traversera les futures gares Sevrans Beaudottes et Sevrans – Livry. Parti de Chelles au printemps 2021, le second tunnelier, Mireille, construira 5,3 km de tunnel reliant ainsi les communes de Montfermeil, Clichy-sous-Bois et Livry-Gargan à Sevrans.



Août 2021, le tunnelier Houda traverse la gare Aulnay. Prochain arrêt : gare Sevrans Beaudottes !

TUNNEL

Le tunnelier, machine à creuser

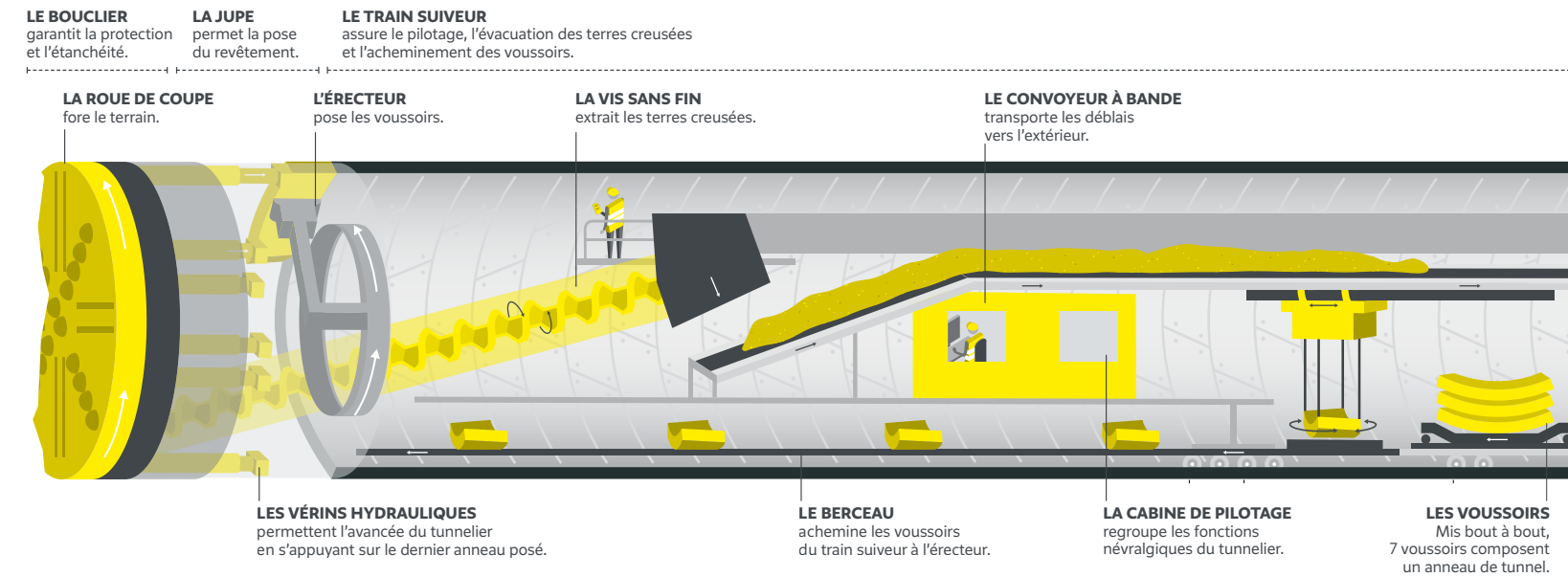
Engin « tout-terrain » à la pointe de la technologie, le tunnelier construit un tunnel de 10 mètres de diamètre à une profondeur moyenne de 30 mètres.



1 Il creuse
La roue de coupe, en tournant, fore le terrain. Ses équipements sont adaptés à la nature du sous-sol.

2 Il évacue les déblais
Les terres issues du creusement sont remontées à la surface via la vis sans fin et le convoyeur à bande installé dans le train suiveur.

3 Il pose le revêtement du tunnel
Le revêtement du tunnel est composé d'anneaux successifs. Sept voussoirs forment un anneau. Acheminés par wagon depuis la surface jusqu'au train suiveur, ils sont posés un à un grâce à l'érecteur, situé à l'intérieur de la jupe.



UNE TECHNIQUE DE CREUSEMENT SÉCURISÉE

Le creusement par tunnelier a l'avantage de garantir un soutien permanent du tunnel, car le vide créé par le forage est aussitôt comblé par la pose d'un anneau. Cette technique permet également de réduire au strict minimum le nombre de chantiers le long du tracé, préservant ainsi au mieux la vie des quartiers traversés.

VOIR

**mardi
12 / 10 / 2021
11h30**

**Sur le chantier de la gare
Sevran - Livry**

Particularité de la gare Sevran - Livry,
le creusement se réalise également
à ciel ouvert.





VOIR

OUTIL

Immersion virtuelle au cœur des futures gares de Sevrans !

Depuis 2019, les chantiers de construction des gares de Sevrans Beaudottes et Sevrans - Livry évoluent sous vos yeux. Desservies par la ligne 16, ces deux futures gares s'implantent au Nord et au Sud de Sevrans entre espaces naturels remarquables et projets urbains ambitieux. En attendant de pouvoir y prendre le métro, la Société du Grand Paris vous propose de les découvrir en avant-première, au travers de vidéos 3D. Pour les visionner, scannez les QR code sur les images ci-dessus depuis votre smartphone.

QUARTIER

TECHNIQUE

Un nouveau pont enjambe le canal

Alors que débutaient en septembre 2019 les travaux de génie civil de la gare Sevrans - Livry, les équipes se sont également attelées à la construction d'un nouveau pont au-dessus du canal de l'Ourcq. Reliant la place de la gare et le chantier du Grand Paris Express à l'avenue du Maréchal Lyautey, ce nouveau pont améliorera le quotidien du quartier, pendant et après les travaux. D'une longueur de 23m et situé 4m au-dessus du canal, le pont a été mis en service cet été. Jusqu'à la fin de la construction de la gare, il est réservé aux véhicules du chantier (livraison de matériel, évacuation de déblais, arrivée et départ des compagnons...). Une fois la gare mise en service, cet ouvrage sera réservé aux piétons, cyclistes et bus et offrira une nouvelle connexion entre le centre-ville et le sud de Sevrans. Un escalier reliera également le pont à la berge du canal en contrebas.



INNOVATION

La météo des chantiers en libre accès



Depuis le mois de décembre, un nouvel outil est disponible sur la page web de la gare Sevrans - Livry : la météo des chantiers. Développé par la Société du Grand Paris, en coopération avec BruitParif et la société Com'in, cet outil innovant vous renseigne sur le niveau de bruit généré par le chantier en temps réel, mais aussi sur les deux semaines à venir, via des capteurs installés sur site. Il vous tient également informés des opérations



en cours ainsi que des moyens mis en œuvre par les entreprises intervenant pour la Société du Grand Paris pour en maîtriser les impacts. Pour y accéder, scannez le QR code ci-contre depuis votre smartphone.



LE BILLET DE MICHEL

« Si vous habitez, travaillez ou que vous êtes de passage dans le quartier, vous pouvez avoir des interrogations ou des remarques sur la construction de la gare Sevrans - Livry. En lien avec les équipes du chantier et la Société du Grand Paris, je transmets chacune de vos demandes et vous tiens informés de l'actualité des travaux. Je veille également à ce que les nuisances provoquées par les travaux soient les plus réduites possible. Après 5 années à vos côtés, certains d'entre vous me connaissent bien. N'hésitez pas à venir à ma rencontre aux abords des chantiers, ou à me contacter par téléphone. »

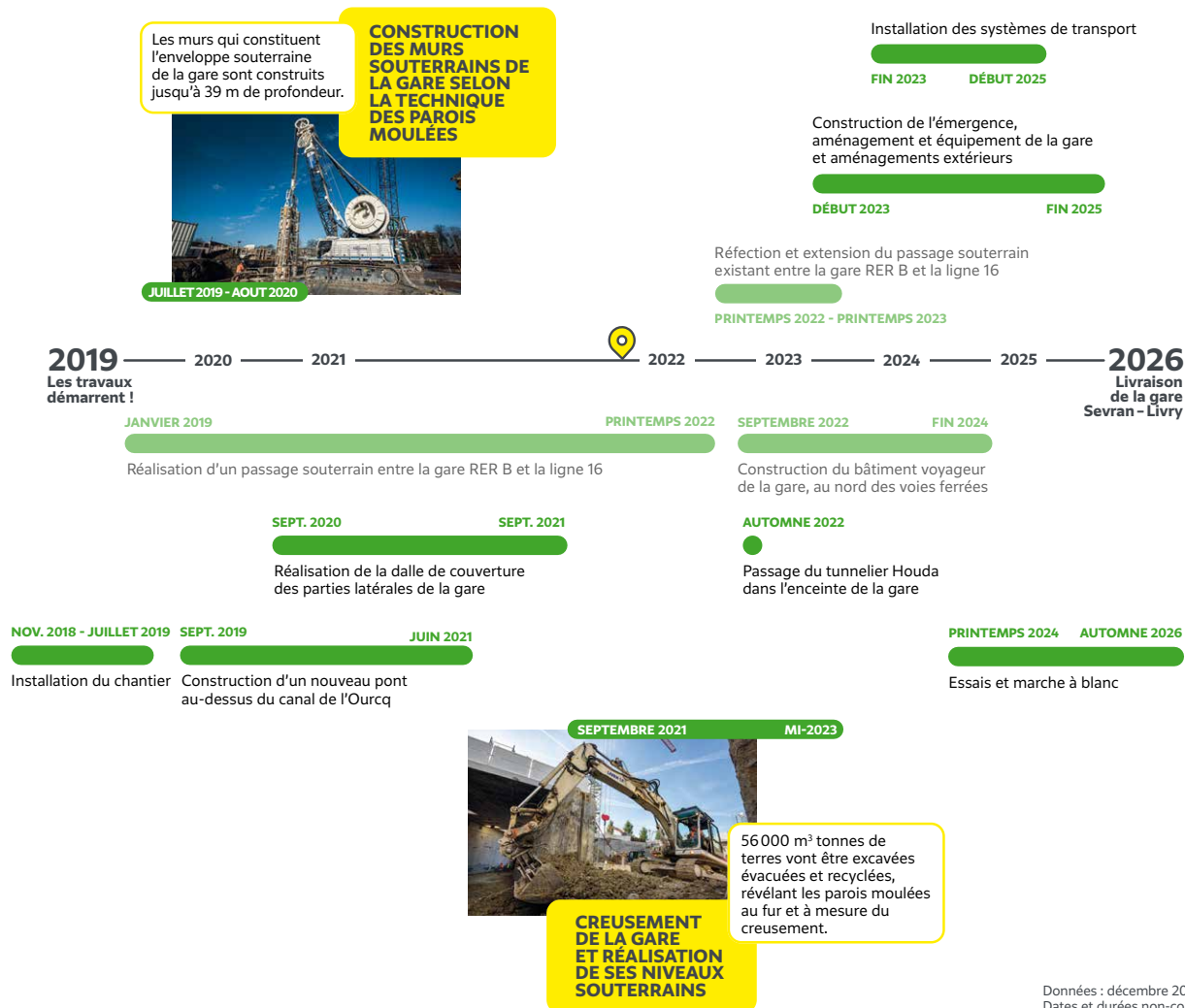
Michel Malitongo
Agent de proximité
06 46 90 78 34

Retour sur la Journée Portes Ouvertes des chantiers du Grand Paris Express

Le 16 octobre dernier, la Société du Grand Paris ouvrait pour la première fois les portes de près de 40 chantiers du nouveau métro. Ce sont environ 10 000 visiteurs qui ont participé à cet événement inédit. 450 d'entre eux ont découvert les chantiers des gares Sevrans Beaudottes et Sevrans - Livry. Ils ont pu profiter d'une exposition sur le projet et d'une visite guidée, animée par des collaborateurs de la Société du Grand Paris, SNCF Réseau et des entreprises de travaux. Questions, échanges, découvertes des engins de chantier et des métiers de la construction ont rythmé les différents créneaux de visite, qui affichaient tous complet!



EN COURS



Données : décembre 2021
Dates et durées non-contractuelles