

Grand  
Paris  
express

# GARE SEVRAN - LIVRY

LIGNE 16



« Au cœur de la phase essentielle de réalisation des murs souterrains, la construction de la gare Sevrans - Livry se poursuit sous vos yeux. En collaboration avec les collectivités territoriales, mes équipes et moi-même mettons tout en œuvre pour préserver la qualité de vie de votre quartier pendant la durée des travaux. À chaque étape, nous vous tenons informés de l'avancée du chantier. »

**Pierre-Adrien Collet**  
Chef de projet secteur  
Société du Grand Paris

**GUIDE  
DU CHANTIER**

JUILLET 2020

Société  
du Grand  
Paris



# LE CHANTIER DE LA GARE SEVRAN - LIVRY

Débutés fin 2018, les travaux de construction de la gare Sevrans - Livry du Grand Paris Express se poursuivent.

Le chantier est scindé en trois parties distinctes. Au nord des voies de chemin de fer, SNCF Réseau réalise les travaux de correspondance entre la ligne 16 et le RER B et construira un nouveau bâtiment voyageurs. Au sud des voies, la Société du Grand Paris construit la nouvelle gare. Un nouveau pont, qui permettra de fluidifier et de sécuriser les circulations, est en construction de chaque côté du canal de l'Ourcq.

1

## DES TRAVAUX SNCF RÉSEAU SOUS LES VOIES DU RER B

De septembre 2019 à janvier 2020, SNCF Réseau a réalisé l'enceinte étanche du futur passage souterrain qui reliera la gare du RER B à celle de la ligne 16 du nouveau métro. L'étape actuelle des travaux consiste à creuser et à bétonner le passage souterrain, et ce sans interrompre la circulation des trains.

2

## UN NOUVEAU PONT POUR UNE MEILLEURE CIRCULATION

Le chantier de construction d'un nouveau pont au-dessus du canal de l'Ourcq a débuté fin septembre 2019, pour une mise en service fin 2020. Pendant toute la durée des travaux, ce pont sera réservé aux véhicules de chantier afin de fluidifier et de sécuriser la circulation. Dès la mise en service de la gare, il sera réservé aux piétons, aux cyclistes et aux bus.

3

## LA SÉCURITÉ DES PIÉTONS AVANT TOUT

Pendant la durée des travaux, les cheminements piétons sont modifiés dans votre quartier.

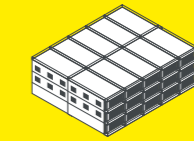
Au nord des voies, le chantier SNCF Réseau occupe une partie des trottoirs de la rue d'Estienne d'Orves et de l'avenue Hector Berlioz. Pour leurs déplacements, les piétons empruntent désormais les allées du parc des Sœurs. Au sud des voies, aux abords des chantiers de la future gare et du nouveau pont, une signalisation est déployée pour vous garantir des déplacements en toute sécurité. Dès la fin des travaux, l'ensemble des circulations piétonnes sera rétabli.

## LA CONSTRUCTION DES MURS SOUTERRAINS EST BIENTÔT TERMINÉE !

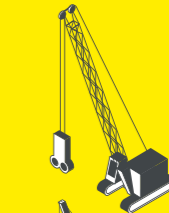
La réalisation de l'enceinte souterraine de la future gare, selon la technique des parois moulées, a débuté en juin 2019. Depuis, les machines s'activent pour couler jusqu'à 39 mètres de profondeur d'immenses murs de béton armé. Cet été, cette étape majeure des travaux s'achèvera. Le creusement de la gare pourra ensuite débuter, et 120 000 tonnes de terres seront excavées, évacuées puis recyclées.



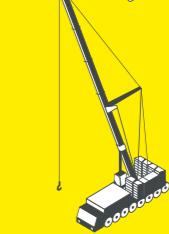
## VOCABULAIRE DU CHANTIER



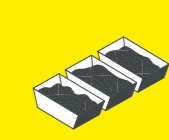
**BUNGALOWS**  
quartier général du chantier, il est composé de plusieurs espaces essentiels aux équipes : bureaux, salles de réunions, vestiaires, sanitaires, etc.



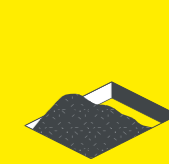
**HYDROFRAISE**  
matériel de creusement de parois moulées utilisant deux fraises montées sur un bras hydraulique télescopique.



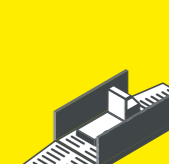
**GRUE MOBILE**  
engin de levage et de manutention permettant de soulever et déplacer des charges lourdes.



**BENNES**  
caisses mobiles pour trier les déchets : métal, bois, déchets industriels, etc.



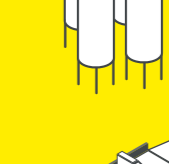
**FOSSE À DÉBLAIS**  
espace aménagé pour contenir les terres issues du creusement.



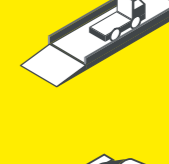
**STATION DE LAVAGE**  
présente à chaque sortie de chantier, les véhicules sont systématiquement nettoyés pour ne pas salir les voiries alentour.



**SILLO**  
grand réservoir vertical utilisé pour stocker des matériaux liquides : boue, ciment.



**PONT-BASCULE**  
plate-forme servant à peser les véhicules.



**CAMION-TOUPIE**  
véhicule qui transporte le béton depuis l'usine de fabrication jusqu'au chantier. Pour ne pas durcir, le béton frais est malaxé dans un réservoir, appelé « toupie », qui tourne sans cesse.

## FACE À LA CRISE SANITAIRE, LE CHANTIER S'ADAPTE

Sur le chantier, comme dans les bungalows, les espaces de travail et de circulation ont été réaménagés et réorganisés. Les dispositifs d'hygiène sont aussi renforcés afin de poursuivre les travaux tout en protégeant la santé des compagnons.

- Circulation automobile
- Circulation alternée
- Entrées et sorties de véhicules de chantier
- Feu routier
- Cheminement piéton conseillé
- Cheminement cycliste
- Partie souterraine de la gare
- Chantier mobile
- Chantier Grand Paris Express

## LE BRUIT DES CHANTIERS MAÎTRISÉ

La Société du Grand Paris réalise des études acoustiques autour des chantiers et optimise les dispositifs anti-bruit une fois les travaux démarrés. Pour réduire les nuisances, plusieurs mesures sont mises en place :

- Installation de dispositifs d'insonorisation (capotage, écrans anti-bruit, palissades acoustiques...);
- Usage d'engins et de véhicules conformes aux normes acoustiques en vigueur;
- Respect des horaires fixés en concertation avec la ville de Sevrans.



# ils CONSTRUISSENT NOTRE NOUVEAU MÉTRO

Entre 50 et 150 personnes évoluent chaque jour sur le chantier. Pour mener à bien le projet, plusieurs métiers cohabitent quotidiennement. Ils travaillent simultanément sur chaque site et représentent toute la diversité des travaux : coffreur, armaturier, terrassier, étendeur, ingénieur, géomètre, gestionnaire financier, directeur de travaux, etc.

## ILS PILOTENT

**LA MAÎTRISE D'OUVRAGE** pilote et coordonne l'ensemble du projet et des acteurs. Elle établit le budget et le planning du projet, elle contrôle et valide chaque étape de la conception et de la réalisation. Pour l'accompagner, elle s'appuie sur une équipe d'experts variés : l'assistance à maîtrise d'ouvrage générale.



### LA SOCIÉTÉ DU GRAND PARIS

La Société du Grand Paris est l'entreprise publique créée par l'État dont la mission consiste à piloter le déploiement et le financement du Grand Paris Express. Elle assure la construction des infrastructures qui composent le nouveau réseau de métro et l'acquisition des matériels roulants qui le parcourront. Elle pourra également être amenée à conduire des opérations d'aménagement sur les territoires concernés par le Grand Paris Express.



### ARTEMIS

Depuis 2012, le groupement ARTEMIS réunissant ARTELIA et ses cotraitants ARCADIS et BG Ingénieurs Conseil a pour mission d'assister quotidiennement (AMO générale) la Société du Grand Paris dans le pilotage et la conduite générale de la réalisation des lignes 15, 16 et 17 soit 110 kilomètres de métro, 41 gares et 3 centres d'exploitation.

## ILS CONÇOIVENT

**LA MAÎTRISE D'ŒUVRE** est choisie par la Société du Grand Paris pour l'accompagner de la conception à la finalisation du projet. L'architecte conçoit, dessine et décrit le projet. Il s'entoure de professionnels : l'ingénierie technique, financière et de management qui met en œuvre. Après validation de la maîtrise d'ouvrage, il suit toutes les étapes de la réalisation du projet avec les entreprises de travaux.



### EGIS - TRACTEBEL

Le groupement Egis-Tractebel, composé des entreprises Egis, mandataire du groupement, et Tractebel, a en charge la maîtrise d'oeuvre des études et travaux des ouvrages de génie civil et des aménagements nécessaires à la réalisation des lignes 14 nord, 16 et 17 sud.

Les cabinets d'architecture du groupement sont : Kengo Kuma and Associates, Chartier-Dalix Architectes, Elizabeth de Portzamparc, Berranger et Vincent Architectes, Beckmann N°Thépé Architectes, Agence Duthilleul, AREP, Agence Miralles - Tagliabue, Bordas + Peiro et Atelier Schall.

## ILS RÉALISENT

**LES ENTREPRISES** de travaux sont choisies, à l'issue de mises en concurrence dans le cadre légal des marchés publics, sur des critères techniques et financiers. Des entreprises interviennent aux différentes étapes du chantier : aujourd'hui, nous sommes à l'étape du génie civil, avec la construction des murs souterrains et le creusement de la gare.



### GROUPEMENT WEBUILD - NGE GC

Le groupement d'entreprises est composé de Webuild, acteur mondial majeur et expert en travaux souterrains et tunnels, et de NGE GC, filiale de NGE, groupe français indépendant du BTP bénéficiant d'un important savoir-faire multi-métiers. Au programme : la réalisation des infrastructures souterraines des gares d'Aulnay-sous-Bois, Sevran Beaudottes, Sevran - Livry et Clichy-Montfermeil, le creusement de 11,1 km de tunnel reliant les quatre gares, et la construction de 11 ouvrages de service. Deux tunneliers seront mis en oeuvre pour réaliser cet important chantier.

## UN AGENT DE PROXIMITÉ À VOTRE ÉCOUTE MICHEL MALITONGO

Il répond à toutes vos interrogations sur le chantier de la gare Sevran - Livry et vous renseigne sur l'avancement des travaux.

N'hésitez pas à le contacter par téléphone : **06 46 90 78 34** ou directement sur place.

Vous pouvez aussi déposer vos questions sur la page web [contact.societedugrandparis.fr](http://contact.societedugrandparis.fr)

## ILS CERTIFIENT

**LE CONTRÔLEUR TECHNIQUE** intervient à la demande de la Société du Grand Paris pour lui donner son avis sur des problèmes techniques, pouvant être rencontrés dans la réalisation des ouvrages et des gares, liés principalement à la solidité de l'ouvrage et la sécurité des personnes.



### SOCOTEC ET QUALICONSULT

Les sociétés Socotech et Qualiconsult, experts de la maîtrise des risques techniques, humains et environnementaux, assurent la vérification du respect des règles, en matière de construction et de sécurité.



Groupe Qualiconsult

## ILS SÉCURISENT

**LE COORDINATEUR EN MATIÈRE DE SÉCURITÉ ET DE PROTECTION DE LA SANTÉ** gère les interactions entre toutes les activités du chantier (simultanées et successives) pour assurer la sécurité des personnes et du chantier.



### B.E.C.S.

B.E.C.S., spécialiste du conseil en sécurité, assure la mission de coordination en matière de sécurité et de protection de la santé.

## ILS COPILOTENT

Sur les gares du Grand Paris Express en correspondance avec des lignes de métro ou de RER existantes, la Société du Grand Paris partage le pilotage du chantier avec les partenaires historiques et exploitants de ces lignes afin de réaliser des connexions efficaces avec le réseau actuel.



### SNCF

SNCF est engagée dans la transformation du plus grand réseau de transport public d'Europe afin de l'adapter aux enjeux d'une mégapole de 12 millions d'habitants. SNCF Réseau contribue notamment, auprès de la Société du Grand Paris, à la création de 29 gares d'interconnexion avec un objectif majeur : créer des correspondances efficaces entre les lignes existantes et celles du Grand Paris Express.

Avec plus de 300 chantiers majeurs par an en Île-de-France, SNCF est mobilisée au quotidien pour construire le réseau de transport haut débit de demain, tout en continuant d'accueillir chaque jour 3,5 millions de voyageurs dans ses gares et ses trains. SNCF Transilien exploite en Île-de-France 15 lignes ferroviaires, parmi lesquelles 5 lignes RER et 2 lignes de tram.

## CONNECTEZ-VOUS !

Pour tout savoir sur le Grand Paris Express et recevoir directement par mail l'actualité des chantiers et du projet, rendez-vous sur [societedugrandparis.fr](http://societedugrandparis.fr), et plus précisément sur la rubrique contact et les pages dédiées à nos chantiers.

### INFO CHANTIER

Recevez toutes les dernières informations des chantiers de votre choix : nouvelle étape de travaux, modification des cheminements piétons, arrivée de nouvelles machines, convois exceptionnels.

### NEWS EXPRESS

Nous vous envoyons l'actualité et les événements du Grand Paris Express : transports et mobilité, avancement des travaux, aménagement du territoire, innovation, environnement.

### MULTIMÉDIA

Sur l'ensemble du site et sur les réseaux sociaux, des contenus exclusifs autour du nouveau métro vous attendent : la carte interactive du projet, des films pédagogiques 3D autour des méthodes constructives, des montages timelapse sur les étapes importantes de travaux, des reportages vidéo sur les chantiers, des reportages photos, le simulateur du temps de trajet, etc.



La Fabrique du métro présente l'aventure humaine et technique que constitue la construction des 4 nouvelles lignes de métro et des 68 gares du Grand Paris Express.

C'est un lieu d'expérimentation et d'échanges entre l'entreprise, les concepteurs, les ingénieurs et les architectes du projet et le public, sur les méthodes constructives en phase chantier et l'aménagement des gares et de leurs quartiers. Le contenu de l'exposition évolue au gré de l'avancement du projet.

La Fabrique du métro est un lieu ouvert au grand public. La visite de la Fabrique donne les clés essentielles de compréhension du projet en construction, entraînant le visiteur dans un double parcours. Celui de la découverte des composants d'une gare en cours de conception, et celui de la réalisation de l'ensemble du projet, en l'invitant à suivre le parcours d'un voyageur, depuis les entrailles de la Terre jusqu'au parvis d'une gare.

Pour visiter la Fabrique du Métro, rendez-vous sur la plateforme ci-dessous pour vous inscrire : <https://www.societedugrandparis.fr/gpe/visiter-la-fabrique-du-metro>

50, rue Ardouin - Parc des Docks - Bâtiment 563, travées E et F - 93400 Saint-Ouen



### ÎLE-DE-FRANCE MOBILITÉS

Autorité organisatrice des transports, financera le fonctionnement du Grand Paris Express ainsi que les rames de métro qui y circuleront.

Elle sera garante de la fiabilité et de la qualité de service des nouvelles lignes.

Pour préparer la mise en service, elle veille à ce que les nouvelles gares en construction soient parfaitement intégrées au réseau de transport en commun actuel pour permettre aux Franciliens de passer aisément d'un mode à l'autre (métro, train, tram, bus, vélo...) et de gagner du temps dans leurs correspondances.

