

COURRIER DU CHANTIER

N°1

JUILLET 2020

GARE LE BOURGET RER

LIGNE 16
LIGNE 17

« Après l'achèvement de la construction des murs souterrains, le creusement de la gare a démarré au 2^e trimestre 2020. Parallèlement, le tunnelier Bantan a commencé à creuser en juin 2020. Mes équipes et moi travaillons de concert avec la Ville du Bourget pour limiter les nuisances liées aux activités des chantiers et préserver la qualité de vie du quartier. »

Nicolas Belmas
Chef de projet secteur
Société du Grand Paris

Grand
Paris
express

2 chantiers en mouvement !



Après l'arrêt temporaire des travaux de construction du Grand Paris Express lié à la crise sanitaire, l'activité des chantiers a repris progressivement début mai dans le strict respect des règles de sécurité sanitaire validées par le Ministère de la Santé.

C'est le cas de la gare Le Bourget RER, futur carrefour des lignes 16 et 17 du Grand Paris Express, situé à la jonction des communes de La Courneuve, du Bourget et de Drancy.

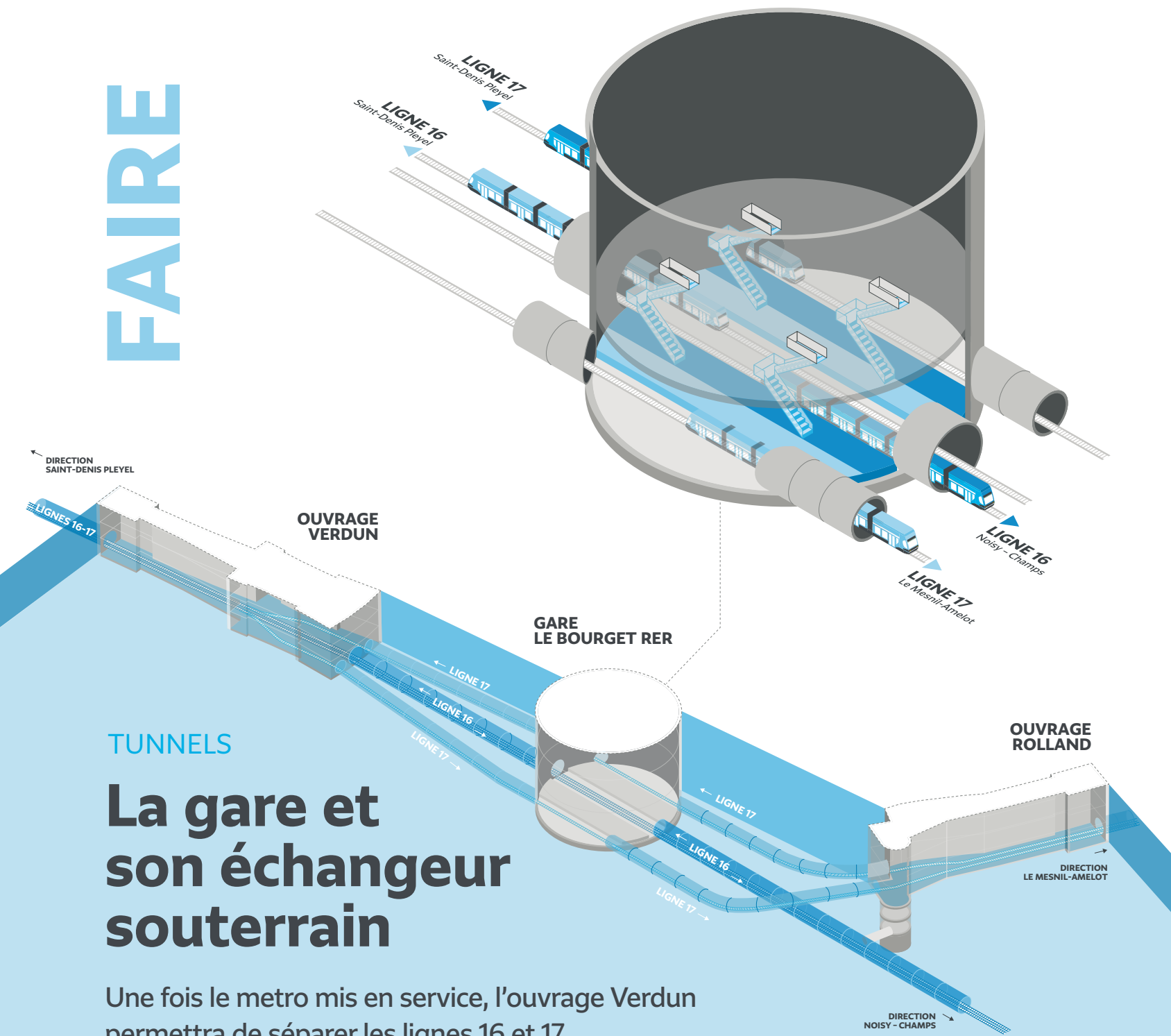
Après l'achèvement en février 2020 des murs souterrains de la gare, parois en béton armé coulées jusqu'à 47 mètres de profondeur, le démarrage de sa phase de creusement avait été interrompu par la crise sanitaire. Depuis fin avril, les interventions ont repris graduellement, tout comme pour l'ouvrage Verdun, situé à quelques mètres.

Sur ce chantier d'envergure, futur ouvrage de raccordement des lignes 16 et 17 et puits de départ de tunneliers pendant les travaux, une première machine, Bantan, a débuté son parcours le 17 juin en direction d'Aubervilliers. Cet été, c'est ensuite au tour d'Inès de s'élancer vers le Blanc-Mesnil.

societedugrandparis.fr

Société
du Grand
Paris

FAIRE



TUNNELS

La gare et son échangeur souterrain

Une fois le métro mis en service, l'ouvrage Verdun permettra de séparer les lignes 16 et 17 en gare Le Bourget RER.

Entre Saint-Denis Pleyel et l'ouvrage Verdun, les lignes 16 et 17 partagent le même tunnel. Cela permet de prendre indifféremment les deux lignes. L'ouvrage Verdun sépare ce tunnel en 3 tunnels au niveau de la gare Le Bourget RER :

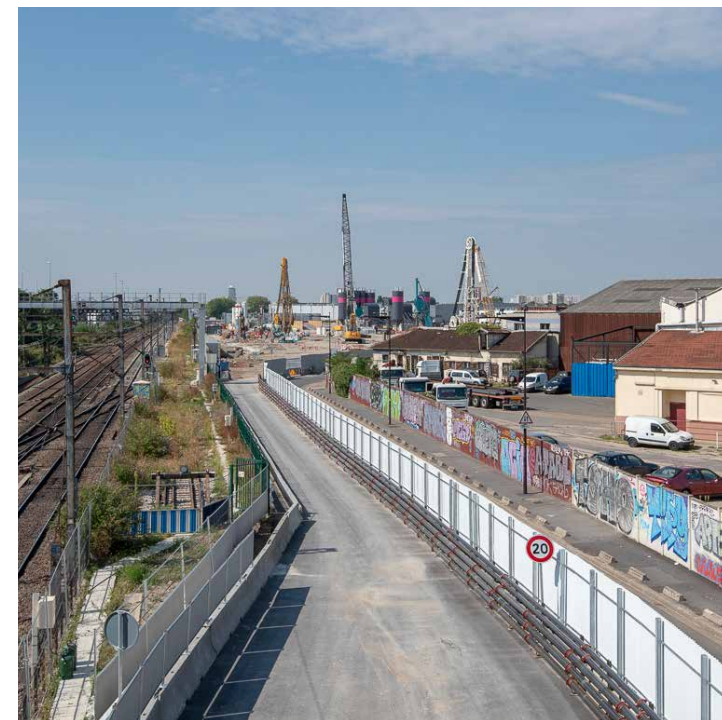
- le tunnel de la ligne 16 en direction de Saint-Denis Pleyel et de Noisy Champs,
- deux tunnels de la ligne 17 : l'un en direction de la gare Le Mesnil-Amelot et l'autre en direction de Saint-Denis Pleyel.

Le sous-sol de la ville du Bourget sera ainsi un immense échangeur souterrain, élément essentiel au fonctionnement des lignes 16 et 17. Les aiguillages seront directement pilotés depuis le poste de commandement centralisé du centre d'exploitation à Aulnay-sous-Bois.

Les chantiers de la gare et de l'ouvrage Verdun

100

COMPAGNONS
CHAQUE JOUR

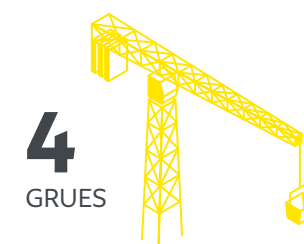


LOGISTIQUE

Deux chantiers en parallèle

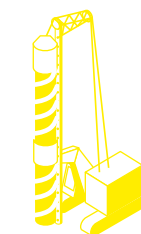
Le chantier de la gare et celui de l'ouvrage Verdun, tous deux au carrefour des lignes 16 et 17 du Grand Paris Express, sont reliés l'un à l'autre.

L'envergure des travaux de l'ouvrage Verdun confère une surface importante au chantier. Car, outre sa fonction de raccordement (entonnement) des lignes 16 et 17 du nouveau métro et d'ouvrage de service, le site sera le théâtre de quatre départs de tunneliers pendant les travaux. La vaste surface au sol du chantier de l'ouvrage Verdun offre l'avantage de pouvoir y stocker le matériel et les engins du chantier de la gare Le Bourget RER. Elle permet à l'ouvrage de servir de base arrière au chantier de la gare. Entre les deux chantiers, une piste de 200 mètres aménagée le long des voies ferrées du RER B, au sud de la rue de Verdun, permet la circulation des engins en toute sécurité.



4
GRUES

255 690 M³
DE TERRES CREUSÉS



MÉTIER

Maestro des opérations de la gare

Bruno Branly est chef de chantier de la gare Le Bourget RER, pour l'entreprise de travaux Eiffage Génie Civil.

« Je suis chargé de suivre quotidiennement l'avancée du chantier et de préparer en amont des travaux le planning des interventions, les équipes à mobiliser, le matériel et les matériaux nécessaires à la réalisation des opérations. À cette fin, je travaille en équipe avec le conducteur de travaux, l'ingénieur travaux et le directeur des travaux. Mon métier exige une prise en compte perpétuelle des enjeux du chantier : mener à bien la construction de la gare dans les délais et prendre en considération les contraintes liées à l'environnement dans lequel s'insère le chantier. La proximité de la ligne du RER B notamment, située à un peu moins de 10 mètres du chantier de la future gare, exigeait par exemple de sécuriser le déroulement des travaux de parois moulées, coulées jusqu'à 47 mètres de profondeur en sous-sol. La gare se situant aussi à proximité d'habitations, nous faisons tout notre possible pour préserver la qualité de vie du quartier et de ses riverains ».





VOIR mercredi
19/05/2020
10h
Sur le chantier de la gare
Le Bourget RER

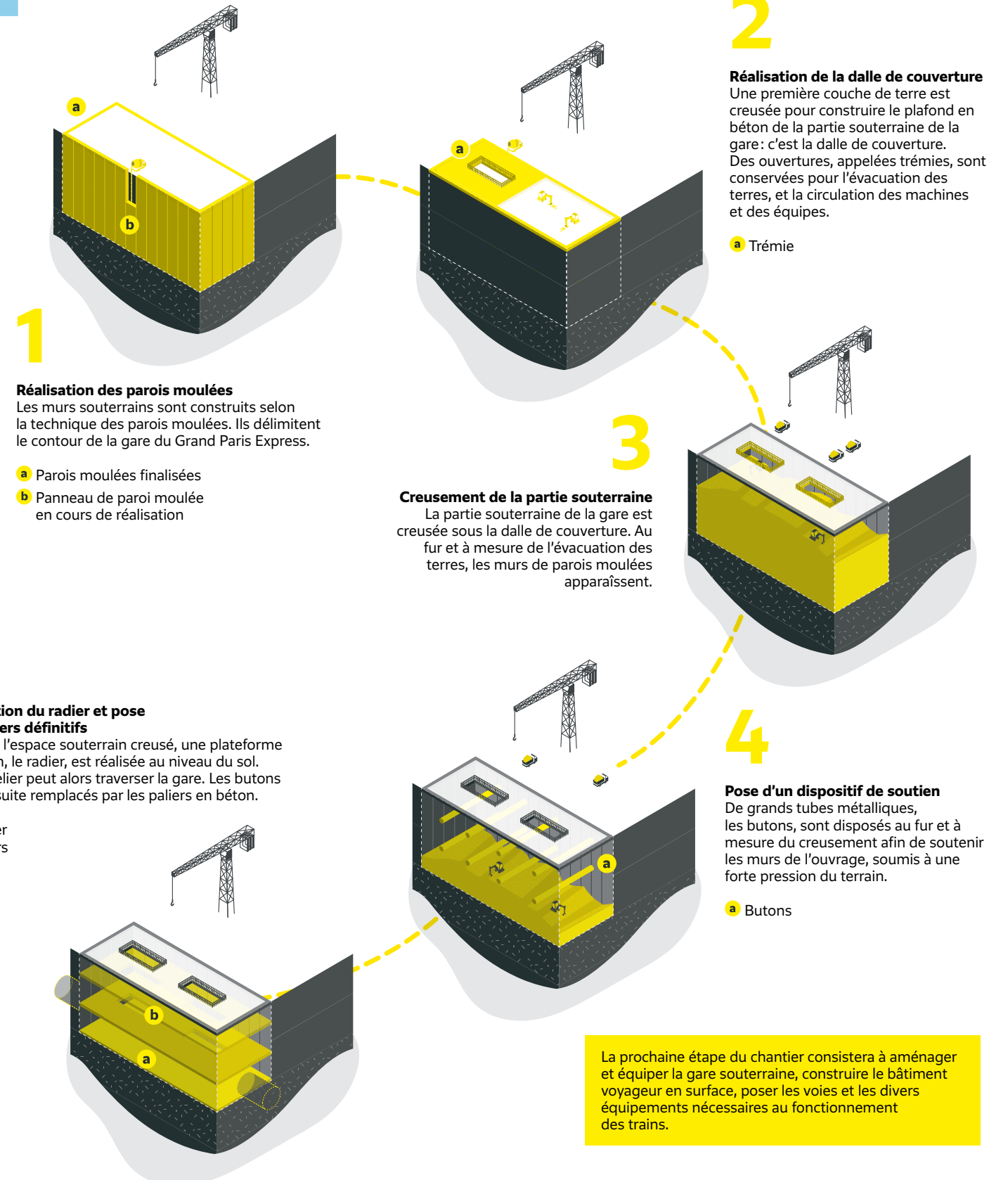
Les compagnons du chantier coulent la dalle de couverture sous laquelle ils réaliseront ensuite le creusement de la gare.

TECHNIQUE

FAIRE

Le démarrage du creusement de la gare sous dalle

Après la construction des murs souterrains, le creusement du volume de la « boîte gare » peut commencer. 128 000 tonnes de terre vont être excavées selon la technique du creusement en taupe.



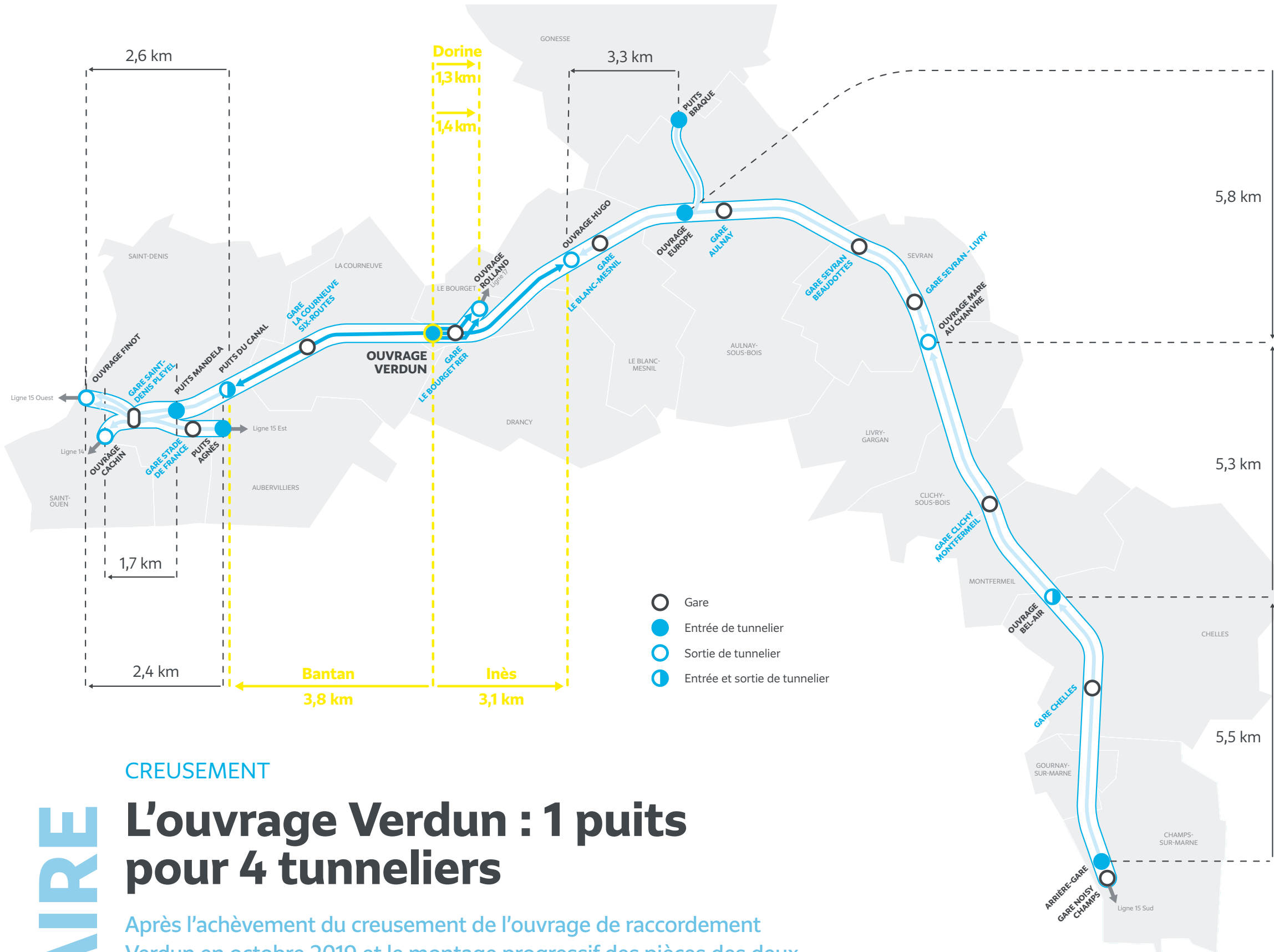
VOIR

jeudi
28/01/2020
14h45

Sur le chantier de l'ouvrage Verdun

La roue de coupe est descendue dans le puits pour être assemblée au tunnelier Bantan. Celui-ci creuse aujourd'hui en direction d'Aubervilliers.





DIRE



LE BILLET DE LAURENCE

« Quatre lignes de transport ferré vont se croiser dans le quartier de la gare Le Bourget RER : les lignes 16 et 17 du nouveau métro, et deux lignes existantes : le RER B et le Tram 11 Express. Présente sur le site de construction de la gare et de l'ouvrage Verdun, je suis à votre écoute, prête à répondre à vos sollicitations sur les impacts des travaux sur votre vie quotidienne, que vous soyez habitants, usagers des transports, commerçants ou employeurs. Je relaierai vos demandes auprès de la Société du Grand Paris afin de vous apporter dans les meilleurs délais une réponse à vos questions. Je veille aussi quotidiennement au respect des bonnes pratiques sur le chantier afin d'en réduire les nuisances. N'hésitez pas à venir me rencontrer sur place ou à me joindre par téléphone ! »

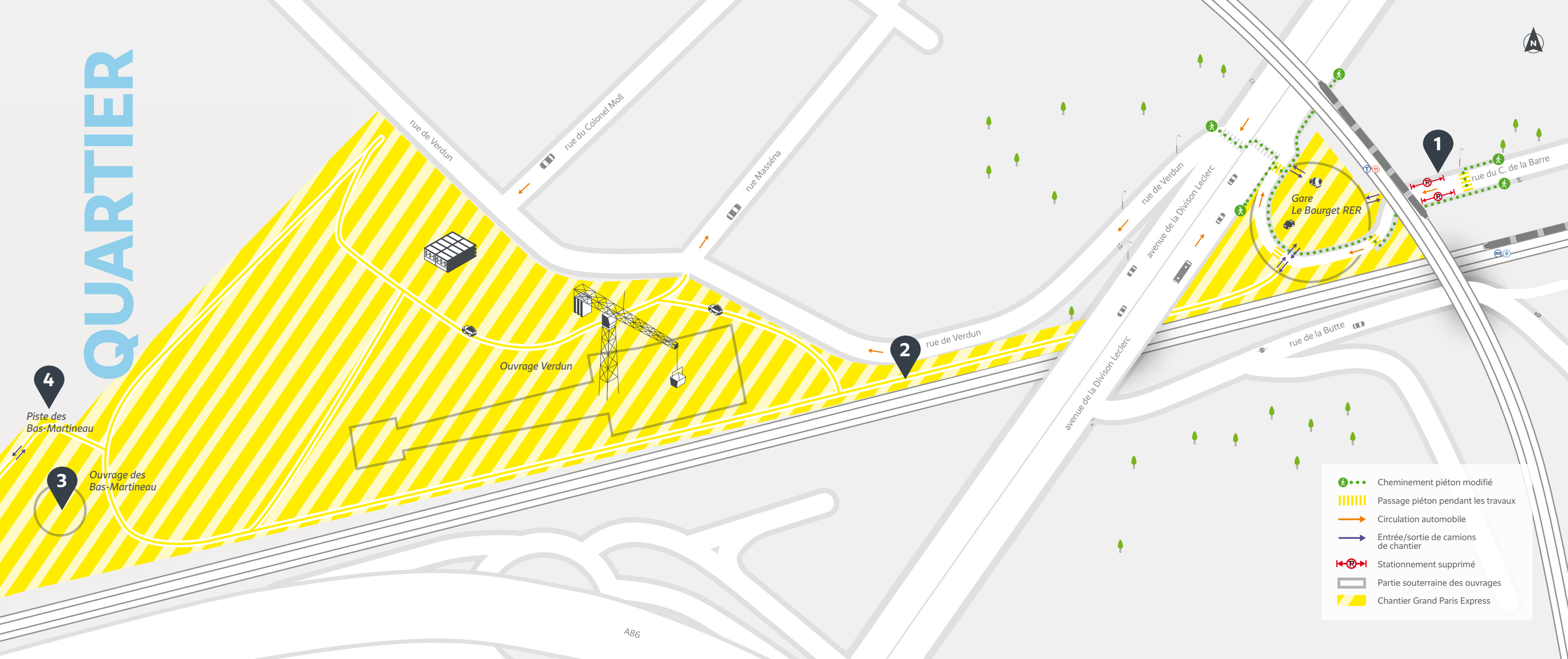
Laurence Daupin
Agent de proximité
06 68 82 62 85

FAIRE CREUSEMENT

L'ouvrage Verdun : 1 puits pour 4 tunneliers

Après l'achèvement du creusement de l'ouvrage de raccordement Verdun en octobre 2019 et le montage progressif des pièces des deux premiers tunneliers, une première machine a démarré son creusement dans les profondeurs de La Courneuve en juin 2020. La deuxième part cet été.

Outre sa fonction d'ouvrage de raccordement et d'ouvrage de service, l'ouvrage Verdun est aussi, pendant la durée du chantier, le puits d'entrée de quatre tunneliers ! Le premier tunnelier, Bantan, qui avance depuis juin et Inès, qui démarre cet été, creuseront respectivement 3,8 km du tunnel des lignes 16 et 17 en direction d'Aubervilliers et 3,1 km du tunnel de la ligne 16 jusqu'au Blanc-Mesnil. Dorine, une troisième machine, s'élancera au 4^e trimestre 2020 pour creuser le tunnel de la ligne 17 au Bourget.



1

Déviation de la rue du Chevalier de la Barre

Pour les besoins des travaux de construction de la gare, la rue du Chevalier de la Barre est déplacée depuis fin 2019 et ce jusqu'au 3^e trimestre 2020. Les circulations piétonnes et automobiles sont conservées pendant toute la durée de la déviation. Un cheminement sécurisé par des barrières de protection a été aménagé pour permettre le passage des piétons. Les places de stationnement situées sous le pont de la Grande Ceinture, rue du Chevalier de la Barre, sont supprimées le temps de ces opérations.

2

La gare : ses arrières assurées par l'ouvrage Verdun

Le chantier de la gare Le Bourget RER est connecté à celui de l'ouvrage Verdun par une voie de service. Les engins du chantier de la gare sont stockés sur le chantier de l'ouvrage Verdun et acheminés via la piste prévue à cet effet.



3

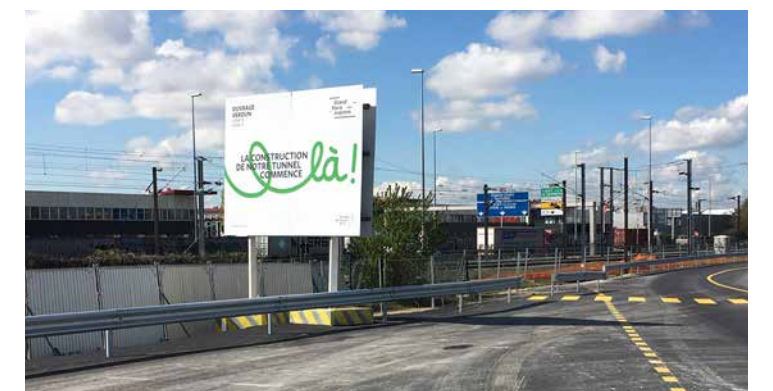
Un ouvrage dans l'ouvrage

Sur le chantier de l'ouvrage Verdun, un second ouvrage est en construction. Il s'agit d'un ouvrage de service, appelé « Ouvrage des Bas Martineau ». Il permettra à terme l'accès des secours au tunnel du Grand Paris Express en cas d'incident et l'évacuation des voyageurs.

4

Évacuation des déblais par une voie réservée

Les déblais produits sur le chantier de la gare et de l'ouvrage Verdun sont évacués grâce à une piste de chantier aménagée à l'ouest de l'ouvrage Verdun, le long de l'ancienne voie ferrée des Bas-Martineau. La sortie de la piste de chantier remonte jusqu'au nord de La Courneuve pour limiter la circulation des camions dans la rue de Verdun.





VOIR

mercredi
19 / 05 / 2020
10h
 Sur le chantier de la gare
 Le Bourget RER

EN COURS

**La construction de la gare
 Le Bourget RER d'ici 2024**

