

COURRIER DU CHANTIER

N°1

JUILLET 2020

GARE SEVRAN LIVRY

LIGNE 16

« Depuis fin 2018, le chantier de la gare Sevrans – Livry progresse sous vos yeux : Un pont se construit, un passage souterrain se creuse, et la future gare prend racine jusqu'à 39 mètres de profondeur. Nous sommes actuellement au cœur de la construction des parois moulées, et nous pourrions bientôt débuter le creusement de la gare. À chaque étape des travaux, nous vous tenons informés et nous mettons tout en œuvre pour préserver la qualité de vie dans votre quartier. »

Pierre-Adrien COLLET
Chef de projet secteur
Société du Grand Paris

Grand
Paris
express



La construction de la gare est sur les rails !

Face à la crise sanitaire qui touche actuellement le pays, les travaux du Grand Paris Express ont été suspendus mi-mars. Grâce à l'étroite collaboration de tous les acteurs du nouveau métro, les chantiers ont pu reprendre progressivement, dans le strict respect des mesures sanitaires spécifiques mises au point pour assurer la sécurité des compagnons et validées par le ministère de la Santé. C'est notamment le cas du chantier de la future gare Sevrans – Livry, qui a redémarré début mai.

Conçue par l'architecte Jean-Marie Duthilleul, la gare accueillera dès 2025 la ligne 16 du Grand Paris Express. En 16 minutes au lieu de 34 aujourd'hui, les voyageurs rejoindront Saint-Denis Pleyel, et il ne leur faudra plus que 10 minutes au lieu de 52 pour se rendre à Noisy – Champs. À Sevrans – Livry, la ligne 16 du nouveau métro sera en correspondance directe avec le RER B et les différentes lignes de bus. Débutée en juin 2019, la construction de l'enveloppe souterraine de la gare se poursuit. Elle est constituée d'immenses murs de béton armé, également appelés « parois moulées », qui délimitent le volume de terre à creuser pendant la prochaine étape des travaux. Ce n'est pas tout : pour assurer les connexions de la gare et améliorer son accessibilité, deux autres chantiers sont menés de front : la construction d'un nouveau pont au-dessus du canal de l'Ourcq et les travaux de correspondance avec le RER B réalisés par SNCF Réseau.

societedugrandparis.fr



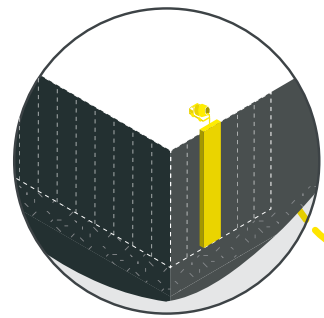
TECHNIQUE

Des murs sous terre : les parois moulées

Première étape de la construction de la gare Sevrans - Livry, la réalisation de son enceinte souterraine selon la technique des parois moulées est en cours.

Principe de réalisation

La construction de l'ouvrage débute par la réalisation des parois moulées. Ces murs souterrains délimitent le contour de l'ouvrage et la partie à creuser.



1

Réalisation des repères de creusement

Deux tranchées parallèles sont creusées et un muret en béton est coulé dans chacune d'entre elles : ce sont les murettes guides. Elles dessinent les contours de l'ouvrage à creuser. Elles guident les engins qui construisent les murs souterrains, dans l'espace délimité par les murets.

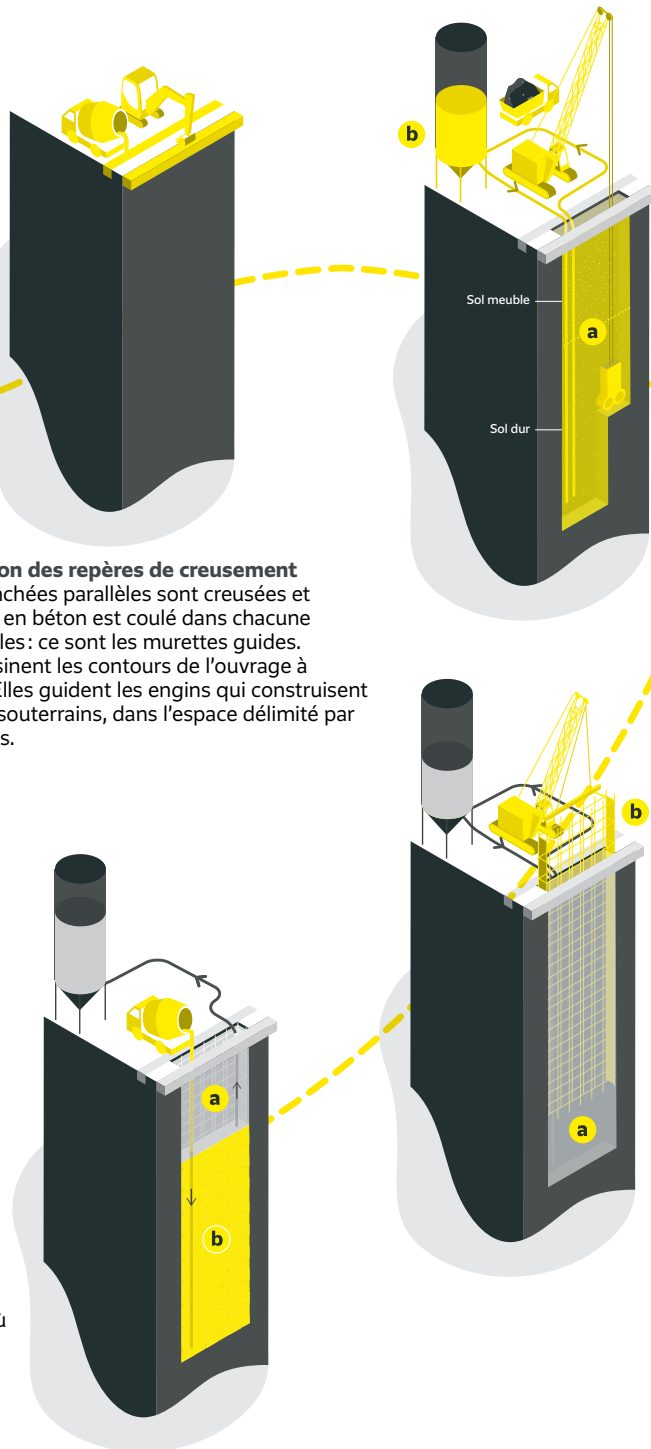


4

Bétonnage du panneau de paroi

Le béton est déversé dans la tranchée. Plus lourd que la bentonite, il chasse le mélange d'argile vers la surface où il est stocké pour être retraité et réutilisé.

- a Bentonite
- b Béton



2

Creusement d'un panneau de paroi

Le forage est réalisé à l'aide de deux engins : un pour les sols meubles, la benne preneuse et un pour les sols durs, la machine à roues dentées aussi appelée hydrofraise et cutter. Au fur et à mesure du creusement, en remplacement des terres creusées, un mélange d'argile appelé « bentonite » est injecté dans la tranchée pour assurer sa stabilité.

- a Bentonite
- b Silo à bentonite

3

Mise en place du renfort

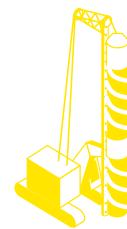
Une cage d'armature est disposée dans la tranchée remplie de bentonite. Elle permettra d'assurer la résistance et la stabilité du panneau de paroi en béton. Un joint est posé aux deux extrémités de la tranchée pour assurer l'étanchéité du panneau en cours de réalisation.

- a Bentonite
- b Cage d'armature

Le chantier de la gare

2

FOREUSES



TRAVAUX

Un nouveau pont au-dessus du canal de l'Ourcq

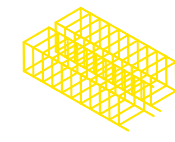
D'abord destiné à la desserte du chantier, il sera, à la fin des travaux de la gare Sevrans - Livry, réservé aux piétons, aux cyclistes et aux bus.

Un nouveau pont franchira bientôt le canal de l'Ourcq pour desservir la gare du nouveau métro. Cet ouvrage s'ajoute aux deux ponts en sens unique qui prolongent l'avenue Robert Ballanger et l'avenue de Livry. Pendant la durée des travaux de la gare du Grand Paris Express, il sera réservé aux véhicules et engins de chantier afin de ne pas engorger la circulation sur les autres ponts. Début 2025, le nouveau pont sera dédié à la circulation des bus, des cyclistes et des piétons auxquels il offrira un accès à la fois plus fluide et plus sûr entre la gare et les quartiers environnants. Sa construction a débuté fin septembre 2019. Il sera mis en service pour le chantier à la fin de l'année 2020.



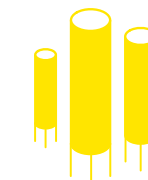
45

COMPAGNONS CHAQUE JOUR



1200 TONNES

D'ACIER UTILISÉES POUR LES CAGES D'ARMATURES DES PAROIS MOULÉES



12 000 M³

DE BÉTON POUR CONSTRUIRE LES PAROIS MOULÉES

MÉTIER

Chef d'orchestre des travaux

Baptiste Garriga, 26 ans, est l'ingénieur travaux de la gare Sevrans - Livry pour le groupement Salini Impregilo-NGE.

« Sur le chantier, plusieurs travaux sont menés de concert : la réalisation des parois moulées, la construction d'un nouveau pont, les travaux effectués par SNCF Réseau, le début du creusement qui approche... Cela implique différentes zones de travaux, différentes machines et aussi différents prestataires. Mon rôle principal est d'assurer la bonne gestion de cette cohabitation, pour que chacun puisse mener à bien ses opérations et que les délais soient respectés. Le chantier a aussi la particularité de se dérouler au cœur d'un ensemble paysager, entre le parc des Sœurs, le canal de l'Ourcq et le parc de la Poudrerie. Je dois donc veiller à ce que les travaux n'aient pas d'incidence sur cet environnement. C'est la première fois que je travaille sur un projet aussi important, et au-delà de la fierté de participer à la réalisation d'un tel ouvrage, ce qui me plaît, c'est la diversité des professionnels qui y contribuent. Une réelle transmission des savoirs, des méthodes et des compétences s'opère, et chaque jour amène de nouvelles découvertes. »





VOIR

jeudi
05/03/2020
14h
Sur le chantier de la gare
Sevrans - Livry

De nombreux engins de chantiers sont nécessaires
à la construction de l'enveloppe souterraine de la gare.



LE BILLET DE MICHEL

« C'est pour moi une grande fierté de travailler sur ce chantier. Témoin privilégié, je le vois avancer au fil des jours tout en accueillant chacune de vos interrogations ou inquiétudes. Que vous soyez riverain, commerçant ou simplement de passage, à chaque fois que je vous croise, vos questions sont différentes et c'est avec plaisir que j'y réponds. La curiosité n'est pas un vilain défaut, alors je vous invite à venir me rencontrer sur place ou à me joindre par téléphone. »

Michel Malitongo
Agent de proximité
06 46 90 78 34

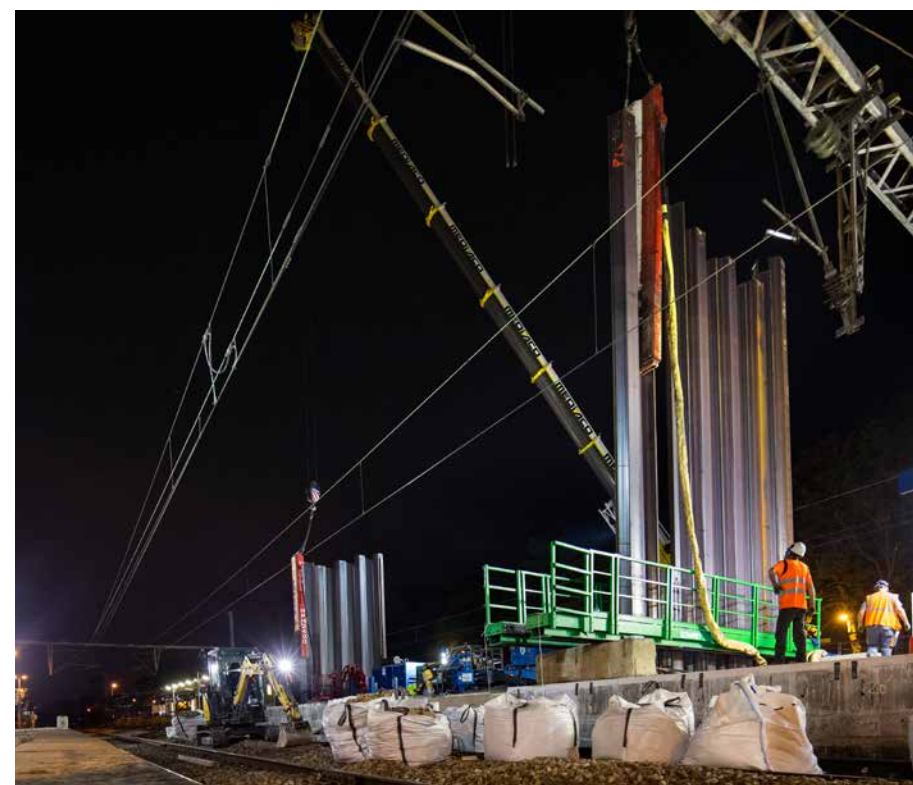
CORRESPONDANCE

Les travaux continuent sous les voies du RER B

Au nord du chantier de la future gare Sevrans - Livry, SNCF Réseau s'active pour la construction d'un passage souterrain entre le RER B et la ligne 16 du Grand Paris Express.

Entre septembre 2019 et janvier 2020, pendant 8 week-ends, SNCF Réseau a réalisé le périmètre du futur passage souterrain à l'aide de « palplanches ». Mises bout à bout, ces parois métalliques souterraines constituent l'enceinte étanche à l'abri de laquelle le couloir de correspondance sera construit. Elles servent également d'appuis provisoires aux deux ponts ferroviaires préfabriqués qui ont été installés. SNCF Réseau tient à remercier vivement les riverains pour leur compréhension et leur intérêt pour le projet pendant ces travaux qui ont occasionné des nuisances.

En 2020, le creusement et le bétonnage du futur passage souterrain démarrent. Cette nouvelle étape s'effectue directement sous les voies du RER B, sans interrompre la circulation des trains. SNCF Réseau a pour objectif de mettre en service le nouveau passage souterrain fin 2021 afin de pouvoir ensuite rénover le passage existant. Les voyageurs sont invités à rester vigilants sur les quais compte tenu de la présence de zones de travaux réduisant les espaces d'attente et de circulation.



DIRE



1

Circulation alternée au nord des voies ferrées

Afin de maintenir le passage des véhicules dans les deux sens, la circulation est alternée au niveau de l'avenue Hector Berlioz et de la rue d'Estienne d'Orves. Une portion de la rue d'Estienne d'Orves est fermée d'un côté et mise en impasse de l'autre. Pour leurs déplacements, les piétons empruntent les allées du parc des Sœurs.

2

Stationnement interdit place de la Gare

Afin de sécuriser les circulations aux abords du chantier, le stationnement est interdit place de la Gare. Les automobilistes sont invités à stationner sur le parking du Baliveau situé à l'angle des avenues Hector Berlioz et Léon Jouhaux, au nord des voies de chemin de fer.

3

Circulation modifiée autour du nouveau pont

Pour les besoins du chantier du nouveau pont, la circulation piétonne se fait uniquement le long du trottoir sud de l'avenue du Maréchal Lyautey et du trottoir ouest du pont de l'avenue de Livry. Des panneaux vous aident à repérer les différents arrêts de bus et à vous déplacer en toute sécurité. Dès la fin des travaux, l'ensemble des circulations piétonnes sera rétabli.

VOIR

mercredi
12 / 02 / 2020
11h

Sur le chantier de la
gare Sevrans - Livry

Un dessableur permet de recycler le mélange d'argile
utilisé pour la construction des parois moulées.



EN COURS

Les murs qui constituent
l'enveloppe souterraine
de la gare sont construits
jusqu'à 39 m de profondeur.

**CONSTRUCTION
DES MURS
SOUTERRAINS DE
LA GARE SELON
LA TECHNIQUE
DES PAROIS
MOULÉES**



JUILLET 2019 - ÉTÉ 2020

Installation des systèmes de transport

PRINTEMPS 2022 - FIN 2023

Construction de l'émergence,
aménagements et équipements de la gare

MI 2022 FIN 2024

2019

Les travaux
démarrent !

NOV. 2018 - JUILLET 2019

Installation du chantier

2020

DÉBUT 2020

Travaux SNCF Réseau : création d'un couloir de correspondance entre la ligne 16 et le RER B



2021

2022

2023

2024

2025

Livraison
de la gare
Sevrans-Livry

DÉBUT 2024

Essais et marche à blanc

AUTOMNE 2020

PRINTEMPS 2022

120 000 tonnes de
terres vont être excavées
évacuées et recyclées,
révélant les parois moulées
au fur et à mesure.

**CREUSEMENT DE
L'ESPACE INTÉRIEUR
DE LA GARE
ET RÉALISATION
DES STRUCTURES
INTERNES**

