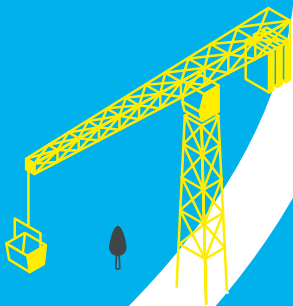


**NOTRE  
NOUVEAU  
MÉTRO**

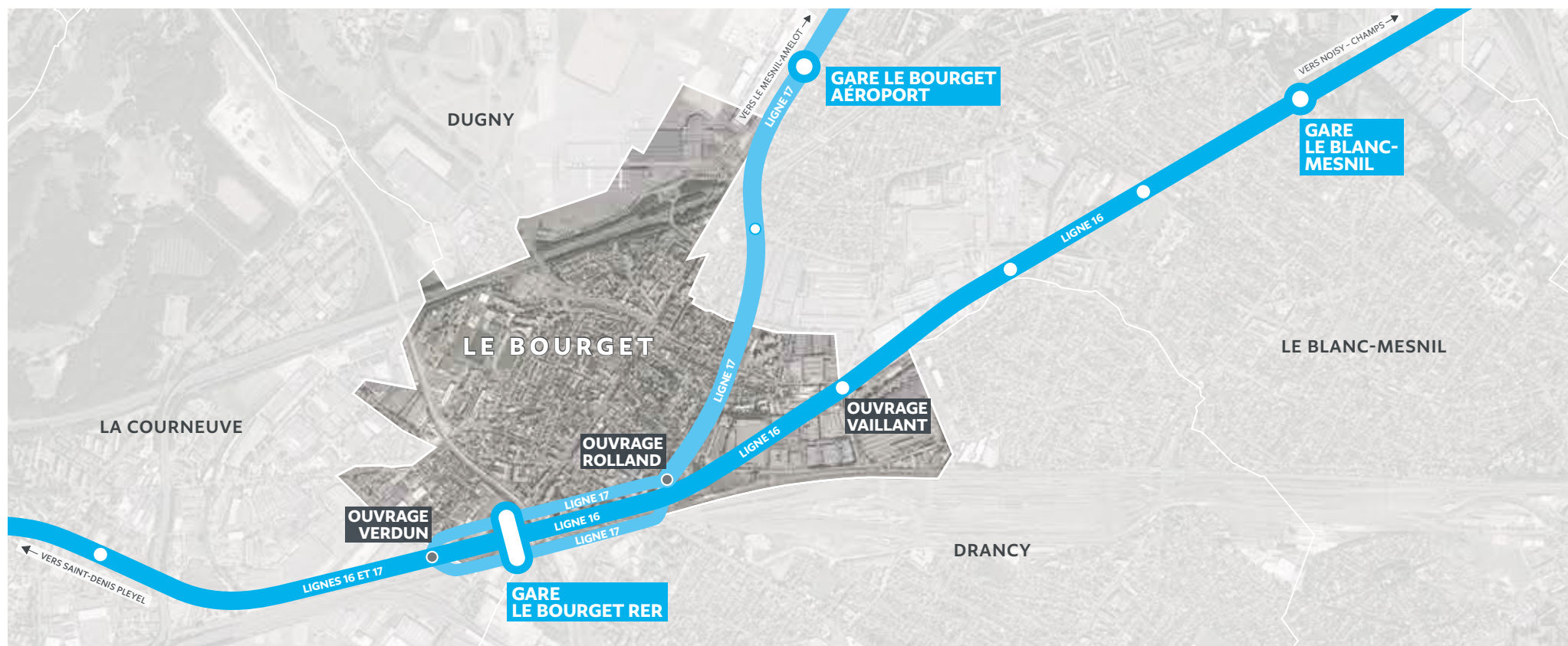
**Grand  
Paris  
express**

**LE GRAND  
PARIS  
EXPRESS  
AU  
BOURGET**



# LE GRAND PARIS EXPRESS AU BOURGET

## 2 LIGNES, 2 GARES, 3 OUVRAGES



### AU CŒUR DU GRAND PARIS EXPRESS,

Le Bourget est l'un des points névralgiques du nouveau métro Grand Paris Express. Deux lignes desserviront la gare Grand Paris Express Le Bourget RER en 2024 : la ligne 16 et la ligne 17. La ligne 16 reliera à terme Saint-Denis Pleyel et Noisy - Champs en passant par Le Bourget RER, en vingt-six minutes. La ligne 17 reliera Saint-Denis Pleyel et Le Mesnil-Amelot en moins de vingt-cinq minutes, via la gare Le Bourget Aéroport.



### Gares

Desservie par les lignes 16 et 17 du nouveau métro, la future gare Grand Paris Express **Le Bourget RER** est implantée à la jonction des communes de Bourget et de Drancy. Elle accueillera à terme, chaque jour, près de 55 000 voyageurs.

Desservie par la ligne 17 du Grand Paris Express, la future gare **Le Bourget Aéroport** se situera à l'articulation entre la plateforme aéroportuaire du Bourget, le Musée de l'Air et de l'Espace et le Parc des Expositions du Bourget. Près de 25 000 voyageurs l'emprunteront à terme, chaque jour.

### Ouvrages de raccordement

L'**ouvrage Verdun**, situé à l'ouest de la future gare Grand Paris Express Le Bourget RER, permettra de dissocier les lignes 16 et 17 en gare Le Bourget RER. Ainsi, la ligne 17 pourra continuer son propre parcours vers le nord, en direction des aéroports de Paris-Le Bourget et Charles-de-Gaulle puis du Mesnil-Amelot.

L'**ouvrage Rolland** permettra de regrouper depuis la future gare Grand Paris Express Le Bourget RER les deux tunnels de la ligne 17 en un seul et même tunnel à deux voies.

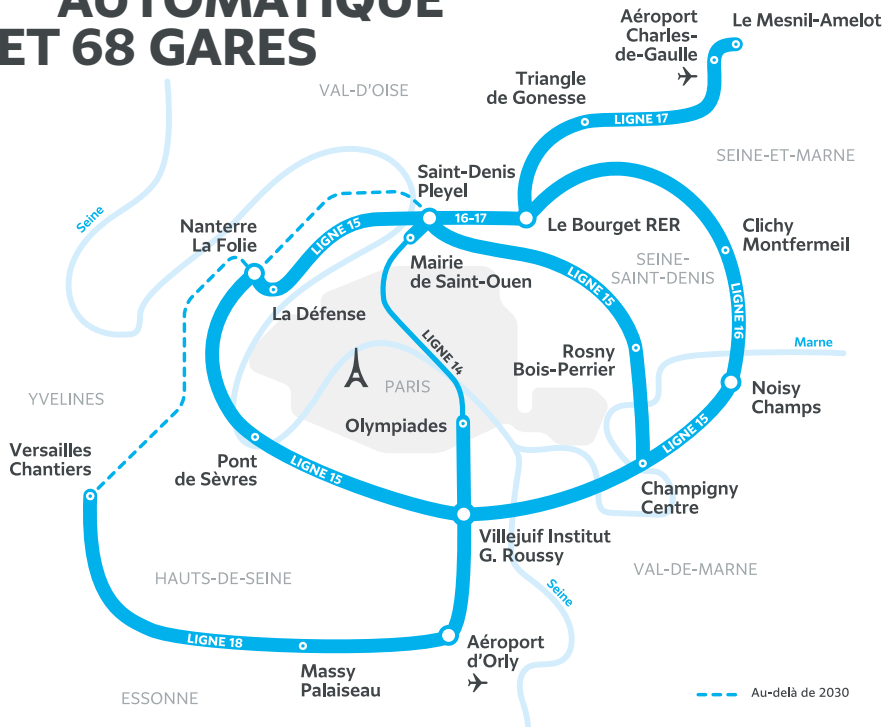
### Puits de tunnelier

Au Bourget, les ouvrages Verdun et Rolland serviront, en phase de chantier, de puits d'entrée et sortie de tunneliers. À l'issue des travaux, ces ouvrages cumuleront leur fonction d'ouvrages de raccordement et d'ouvrages de service.

### Ouvrages de service

Construits le long du tracé tous les 800 mètres au maximum, ils permettront aux secours d'accéder au tunnel. Dans certains cas, ils assureront également une fonction de ventilation et de désenfumage du tunnel.

# 200 KM DE MÉTRO AUTOMATIQUE ET 68 GARES



Par l'envergure de son futur réseau de 200 km de métro, par l'innovation de ses 68 gares conçues avec les plus grands architectes d'aujourd'hui, par son impact urbain de 140 km<sup>2</sup> sur les territoires du Grand Paris et par l'ambition de son approche artistique et culturelle sur tout son tracé, le Grand Paris Express constitue le plus grand projet d'aménagement urbain en Europe. Sa réalisation contribuera à créer pour deux millions de voyageurs chaque jour, une nouvelle manière de vivre leur temps de transport et plus largement leur territoire.



Pour vous renseigner et vous conseiller,  
votre agent de proximité

**Laurence Daupin**

est joignable au **06 68 82 62 85**

Vous pouvez également déposer  
vos questions sur la page web

**[contact.societedugrandparis.fr](http://contact.societedugrandparis.fr)**