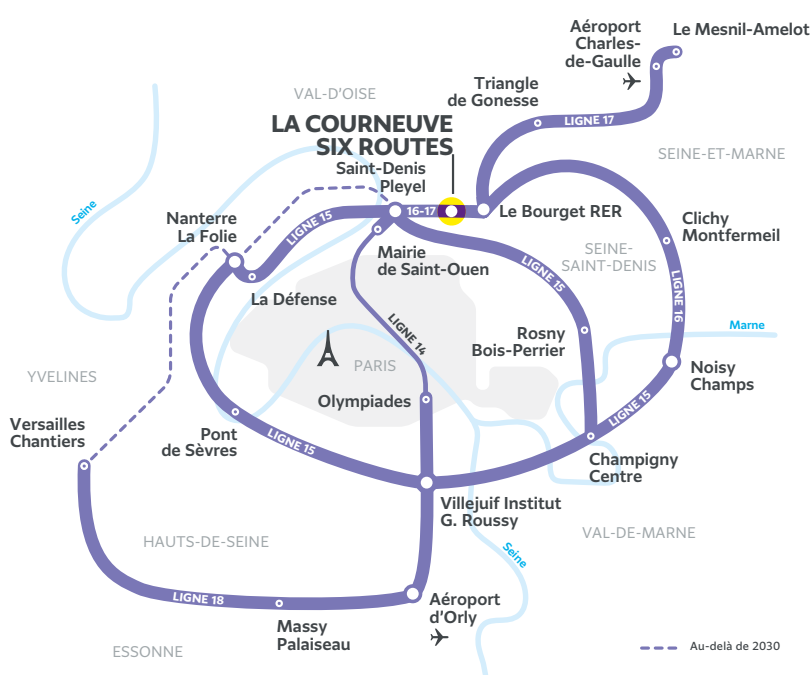


GARE LA COURNEUVE SIX-ROUTES

LIGNE 16

LIGNE 17



200 KM DE MÉTRO AUTOMATIQUE ET 68 GARES

Par l'envergure de son futur réseau de 200 km de métro, par l'innovation de ses 68 gares conçues avec les plus grands architectes d'aujourd'hui, par son impact urbain de 140 km² sur les territoires du Grand Paris et par l'ambition de son approche artistique et culturelle sur tout son tracé, le Grand Paris Express constitue le plus grand projet d'aménagement urbain en Europe.

Sa réalisation contribuera à créer pour 2 millions de voyageurs chaque jour, une nouvelle manière de vivre leur temps de transport et plus largement leur territoire.

LA SOCIÉTÉ DU GRAND PARIS

Établissement public créé par l'État pour le déploiement et le financement du Grand Paris Express, la SGP est chargée de la conception du projet dans toutes ses dimensions : schéma d'ensemble des lignes, projets d'infrastructures, acquisition des matériels roulants, aménagements des territoires, etc. À ce titre, la Société du Grand Paris assure aujourd'hui la construction et l'aménagement des gares, y compris d'interconnexion avec les lignes de transport existantes.

GARE LA COURNEUVE SIX-ROUTES TRAIT D'UNION ENTRE LES QUARTIERS



AU CENTRE D'UN NOUVEAU QUARTIER

Au cœur du vaste renouvellement urbain du quartier des Six-Routes, la gare constitue un nouveau lieu de vie pour les Courneuvien(ne)s. En plus de renforcer l'offre de transport avec l'accès aux nouvelles lignes du réseau, elle accueillera en surplomb un immeuble à vocation résidentielle et un rez-de-chaussée commercial donnant sur le parvis, marquant ainsi une nouvelle centralité dans la ville.

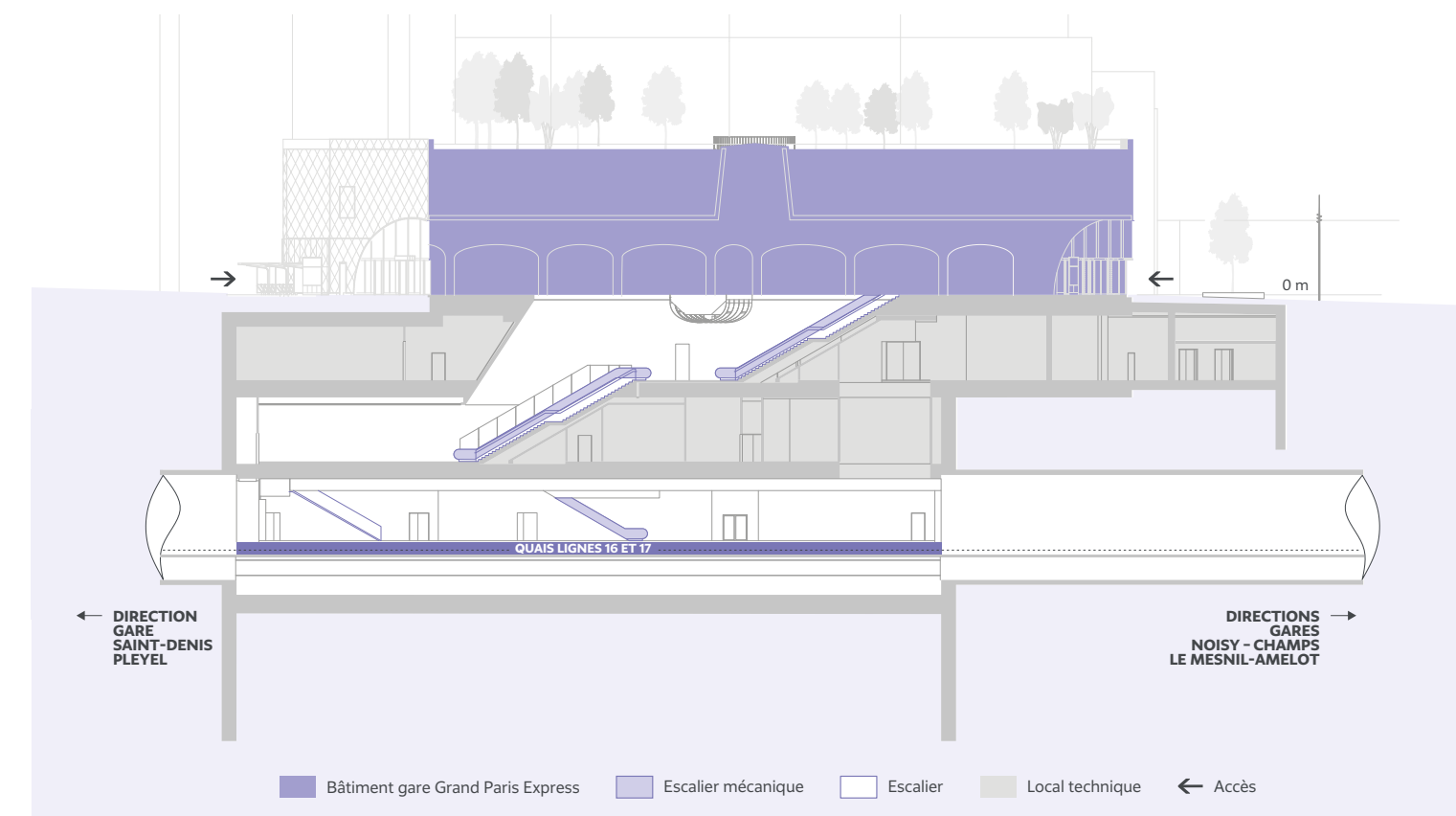


DEUX LIGNES À LA CROISÉE DES SIX-ROUTES

La gare La Courneuve Six-Routes du Grand Paris Express se situe à l'ouest de la ville de La Courneuve. Elle accueillera les lignes 16 et 17 du nouveau métro et sera en correspondance avec le tramway T1 ainsi qu'avec plusieurs lignes de bus. A 10 min à pied de la gare RER B, elle desservira le quartier du centre-ville, le parc Georges-Valbon et les futurs équipements olympiques, soit 28 000 habitants dans un rayon d'un kilomètre. Plus de 34 000 voyageurs l'emprunteront tous les jours dès 2026.



Un jardin foisonnant en toiture qui fait de la gare un espace vivant.



« Cette gare est traversante, on la considère comme un morceau de ville. »

Frédéric Chartier, architecte de la gare La Courneuve Six-Routes

VÉGÉTALE ET INDUSTRIELLE

L'architecture de la gare mêle la dimension industrielle, qui évoque l'histoire de la ville, et la dimension végétale faisant le lien avec le parc départemental Georges-Valbon, proche de la gare. Dans le hall et en sous-sol, des briques rouges caractéristiques des anciennes usines de la ville font écho à la tradition industrielle du territoire. À l'extérieur, la gare est remarquable par sa façade et son toit, tous deux végétalisés.

LIGNE 16

SAINT-DENIS PLEYEL → NOISY - CHAMPS en 26 minutes

10 gares sur 29 km concernant 16 communes sur 3 départements

Mise en service :
2026 : mise en service du tronçon Saint-Denis Pleyel ↔ Clichy-Montfermeil
2028 : mise en service du tronçon Clichy-Montfermeil ↔ Noisy-Champs

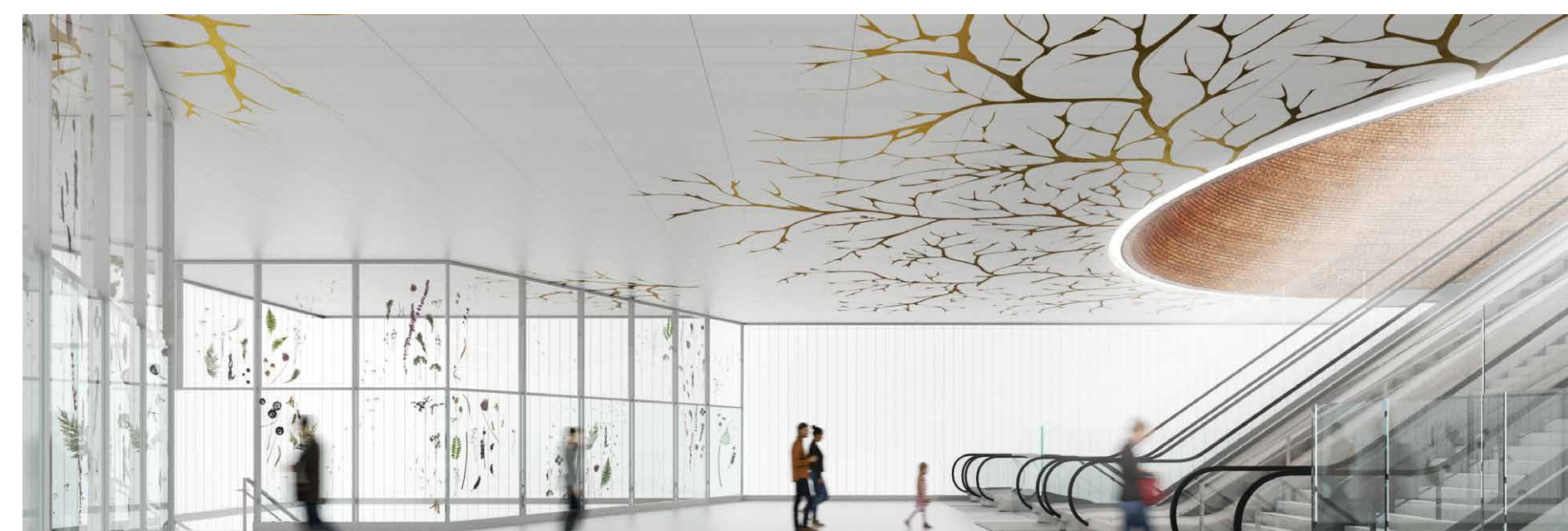
LIGNE 17

SAINT-DENIS PLEYEL → LE MESNIL-AMELOT en 25 minutes

9 gares sur 27 km concernant 13 communes sur 3 départements

Mise en service :
2026 : mise en service du tronçon Saint-Denis Pleyel ↔ Le Bourget Aéroport
2028 : mise en service du tronçon Le Bourget Aéroport ↔ Parc des Expositions
2030 : mise en service jusqu'au Mesnil-Amelot

■ Portion en aérien



L'œuvre de l'artiste Duy Anh Nhan Duc, intitulé « Empreinte », ornera la gare.

MARQUER DE SON EMPREINTE

Comme dans les 68 nouvelles gares du réseau, une collaboration originale, sur le principe de tandems artistes & architectes, apportera une dimension esthétique, sensible et poétique au quotidien des voyageurs. Ainsi, l'artiste Duy Anh Nhan Duc s'associe à l'agence Chartier Dalix, pour investir la gare La Courneuve Six-Routes. Son œuvre baptisée « Empreinte » livre une interprétation singulière du territoire. Des racines dorées, reprenant les lignes de la main d'habitants de La Courneuve, seront tracées sur le plafond de la gare. Des compositions de végétaux et semences, collectés au parc Georges-Valbon, seront saisies dans les parois vitrées de la mezzanine tandis que sur les quais, des empreintes florales marqueront les murs en brique.

Le vivant au cœur de l'architecture

Depuis 10 ans, l'agence Chartier Dalix a livré une quinzaine de bâtiments aux réponses programmatiques très différentes qui sont devenus aujourd'hui emblématiques. Distinguée lors de plusieurs concours internationaux, elle est notamment lauréate du concours international « Réinventer Paris » sur le site de Terres-Villiers. Ses bâtiments sont pensés comme des lieux de vie, en lien avec les habitants, la nature, le quartier et la ville.

Pascale Dalix et Frédéric Chartier, architectes de la gare La Courneuve Six-Routes



2018-2026: 8 ANS DE CONSTRUCTION

LA RÉALISATION DES PAROIS MOULÉES EST LA PREMIÈRE ÉTAPE D'UN CHANTIER SOUTERRAIN

Pour la nouvelle gare La Courneuve Six-Routes, 10 000 m³ de parois de 3 à 7 m de largeur sur 38 mètres de profondeur sont réalisés.



DÉBUT 2021, LA CONSTRUCTION DU BÂTIMENT VOYAGEURS COMMENCE !

1^{re} gare des lignes 16 et 17 dont le bâtiment d'accueil des voyageurs, également appelé « émergence », débute avec la construction de murs qui s'érigeront jusqu'à 13 mètres de haut.



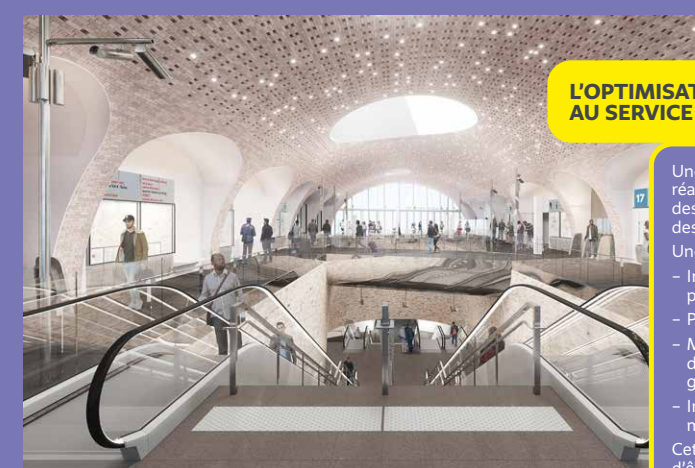
L'OPTIMISATION DE L'AMÉNAGEMENT AU SERVICE DES VOYAGEURS

Une fois la gare creusée et les différents niveaux réalisés, l'étape suivante consiste à effectuer des travaux d'aménagement et d'équipement des différents espaces de la gare.

Une multitude de métiers est mobilisée pour :

- Installer et isoler les différentes cloisons, portes et fenêtres ;
- Poser les sols, revêtements et peinture ;
- Mettre en place les dispositifs d'accueil des voyageurs : distributeurs de tickets, quichet, signalétique statique et dynamique ;
- Installer les aménagements extérieurs : mobilier urbain, végétalisation.

Cette phase des travaux permettra à la gare d'être entièrement fonctionnelle.



Construction de l'émergence, aménagement et équipement de la gare

4 ANS

Construction des murs souterrains de la gare selon la technique des parois moulées

11 MOIS

Passage du tunnelier Bantan dans la boîte gare

2 MOIS

Construction du projet immobilier en surplomb de la gare

2 ANS

2018

Les travaux démarrent !

5 MOIS

Installation de l'entreprise

1,5 AN

Travaux de renforcement du sous-sol

2020

3,5 ANS

Creusement de l'espace intérieur de la gare et réalisation des niveaux souterrains

2021

2022

2,5 ANS

Installation des systèmes de transport

2023

2024

3 ANS

Essais et marche à blanc

2025

2026

Livraison de la gare La Courneuve Six-Routes

CREUSEMENT DE LA GARE À « CIELOUVERT »

Une fois l'ensemble de l'enveloppe de l'ouvrage réalisée, le creusement du volume de la boîte peut commencer. 41 000 m³ de terres sont excavés, évacués et recyclés.



2

Creusement de la partie souterraine
La partie souterraine de la gare est creusée révélant, au fur et à mesure de l'évacuation des terres, les parois moulées.

3

Pose d'un dispositif de soutien
De grands tubes métalliques, les butons, sont disposés au fur et à mesure du creusement afin de soutenir les murs de l'ouvrage, soumis à une forte pression du terrain.

Butons

4

Réalisation du radier et des paliers définitifs
Une fois l'espace souterrain creusé, une plateforme en béton, le radier, est réalisée au niveau du sol. Le tunnelier peut alors traverser la gare. Les butons sont ensuite remplacés par les paliers en béton.

Radier
Paliers

1

Réalisation des parois moulées
Les murs souterrains sont construits selon la technique des parois moulées. Ils délimitent le contour de la gare du Grand Paris Express.

Parois moulées finalisées
Panneau de paroi moulée en cours de réalisation

DES ÉQUIPEMENTS DE DERNIÈRE GÉNÉRATION

Pour permettre au métro de circuler dans le tunnel et dans la gare, de nombreux équipements doivent être installés à tous les niveaux. Ces travaux s'enchaînent à tous les étages et consistent notamment à :

- Finaliser les voies : poser et souder les rails, installer la signalisation et les portes palières sur les quais ;
- Équiper la gare de dispositifs de sécurité : accès au tunnel pour les secours, détecteurs de fumée, extincteurs automatiques, systèmes de communication et de vidéo surveillance ;
- Connecter le système électrique qui permettra au métro et à la gare d'être constamment alimentés en électricité ;
- Acheminer et mettre en place les escaliers mécaniques et les ascenseurs ;
- Assurer un système de désenfumage et de ventilation du réseau.



LA GARE
SE CONSTRUIT
COMME

ça !

Grand Paris express

Société du Grand Paris

Conception : QUAI#3 – Novembre 2021

Crédits photos : Société du Grand Paris / G. Rollando / O. Brunet

Perspectives gare : Société du Grand Paris / Agence Chartier Dalix /

Groupement Pichet - images non contractuelles

Cartographie et schémas : Société du Grand Paris / QUAI#3

Réalisation : L'Agence Verte pour la Société du Grand Paris

Impression : Passion Graphic

www.societedugrandparis.fr



Société
du Grand
Paris 