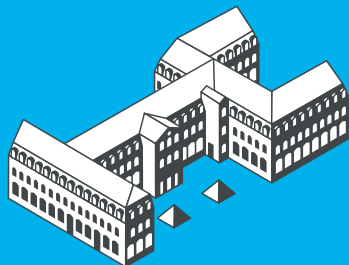
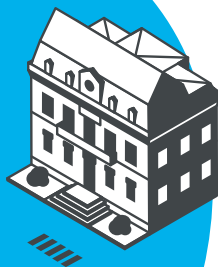


**NOTRE  
NOUVEAU  
MÉTRO**

**Grand  
Paris  
express**



# LA LIGNE 15 SUD À VANVES



[societedugrandparis.fr](http://societedugrandparis.fr)



Société  
du Grand  
Paris



# LE GRAND PARIS EXPRESS À VANVES 1 GARE À LA JONCTION DE 4 CO



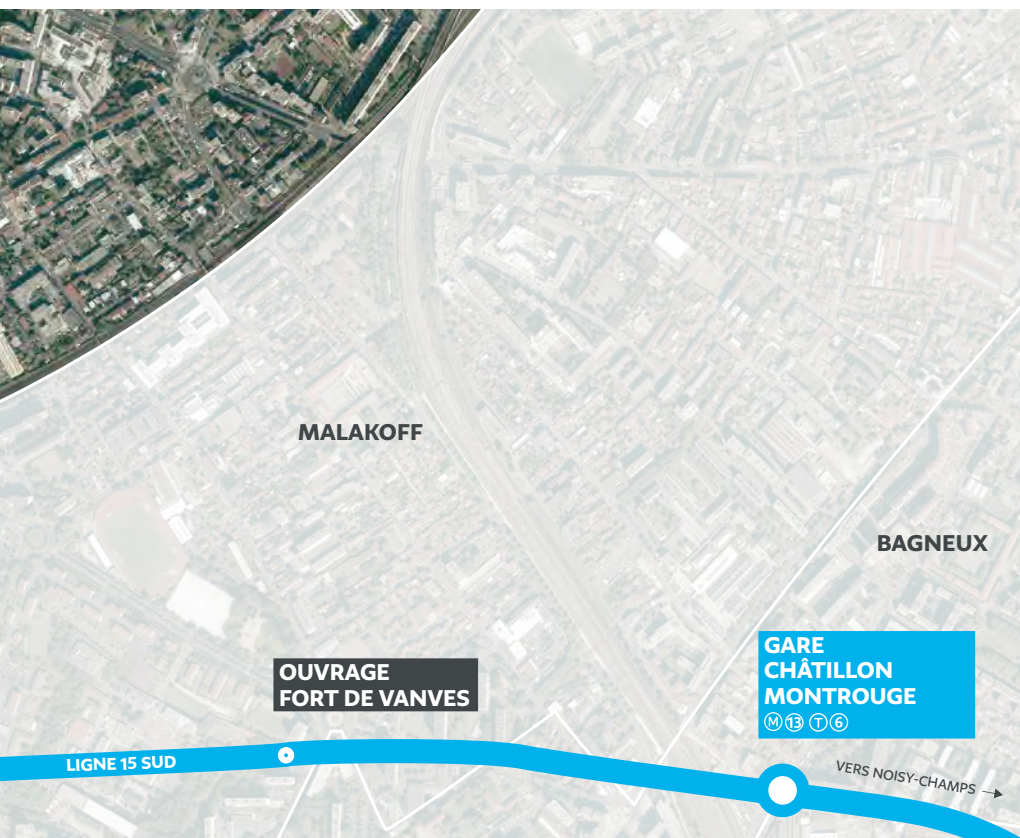
FORT D'ISSY – VANVES – CLAMART  
→ AÉROPORT D'ORLY  
**en 19 minutes**  
contre 48 minutes aujourd'hui

FORT D'ISSY – VANVES – CLAMART  
→ BAGNEUX  
**en 5 minutes**  
contre 36 minutes aujourd'hui

La mise en service de la gare Fort d'Issy – Vanves – Clamart en 2025 permettra de connecter le sud de Vanves à la ligne 15 Sud du Grand Paris Express grâce à une gare implantée à la lisière de son territoire, au nord de Clamart.

Longue de 33 km, la ligne 15 Sud desservira à terme 16 gares de Pont de Sèvres à Noisy-Champs. Elle traversera 22 communes et 4 départements, simplifiant ainsi les déplacements des Vanvéens et de l'ensemble des Franciliens.

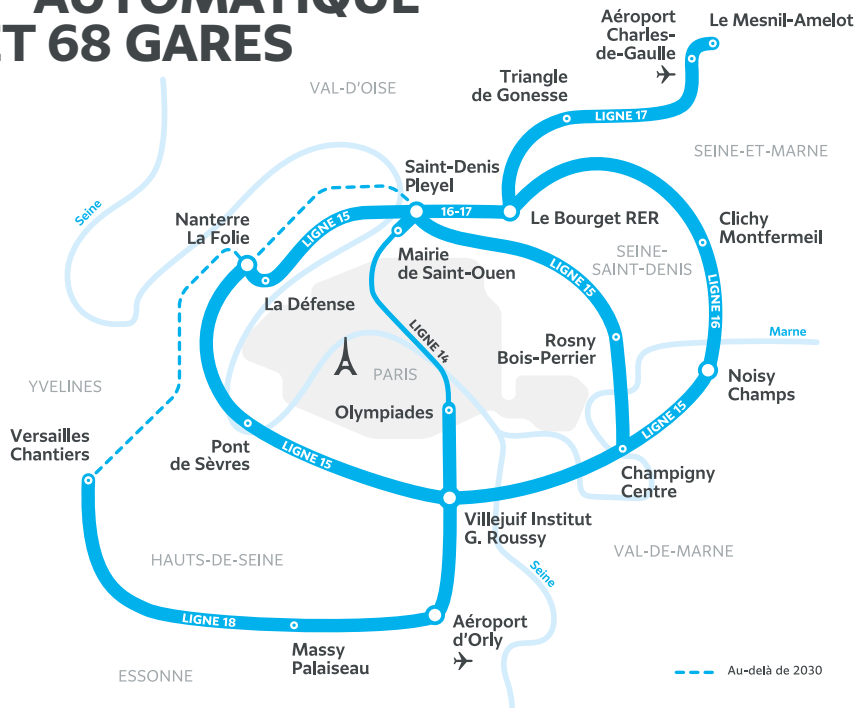
# VANVES COMMUNES



**Gare**  
Située au carrefour des villes de Vanves, Issy-les-Moulineaux, Malakoff et Clamart, la future gare offrira un accès direct au nouveau métro et permettra une correspondance avec la ligne N du Transilien. Deux entrées permettront aux 50 000 voyageurs attendus chaque jour d'accéder à la gare : l'une côté rue Clos Montholon et l'autre côté boulevard des Frères Vigouroux. Pendant les travaux, le chantier assure aussi la fonction de puits de sortie de deux tunneliers de la ligne 15 Sud, l'un en provenance de Bagneux, le second en provenance de Sèvres.

**Ouvrage de service**  
Construits le long du tracé tous les 800 mètres environ, ces ouvrages serviront d'accès de secours au tunnel durant la phase d'exploitation. Indispensables au bon fonctionnement du métro, au confort et à la sécurité des voyageurs, ils assureront les fonctions de ventilation et de renouvellement de l'air. À terme, ils ne présenteront pas d'émergence, seules la grille de ventilation et les trappes d'accès de secours et de maintenance seront visibles en surface. Aucun ouvrage de service n'est présent sur le territoire de Vanves. Les plus proches sont situés à Malakoff.

# 200 KM DE MÉTRO AUTOMATIQUE ET 68 GARES



Par l'envergure de son futur réseau de 200 km de métro, par l'innovation de ses 68 gares conçues avec les plus grands architectes d'aujourd'hui, par son impact urbain de 140 km<sup>2</sup> sur les territoires du Grand Paris et par l'ambition de son approche artistique et culturelle sur tout son tracé, le Grand Paris Express constitue le plus grand projet d'aménagement urbain en Europe. Sa réalisation contribuera à créer, pour deux millions de voyageurs chaque jour, une nouvelle manière de vivre leur temps de transport et plus largement leur territoire.



Pour vous renseigner et vous conseiller,  
votre agent de proximité  
**Naouëlle Garnoussi** est joignable  
au **07 62 02 02 72**.

Vous pouvez également déposer  
vos questions sur la page web  
**contact.societedugrandparis.fr**