

COURRIER DU CHANTIER N°2 OCTOBRE 2022

**CLICHY-
MONTFERMEIL**
LIGNE 16

« Que de chemin parcouru depuis la démolition de la tour Utrillo en 2017 et l'installation de notre chantier en 2019 ! Nous avons vécu cette année un nouveau temps fort avec le passage du tunnelier Mireille au fond de la gare Clichy - Montfermeil et poursuivons les travaux de Génie Civil pour encore quelques mois. Toutes les équipes restent mobilisées pour que les travaux se passent au mieux en vue de la mise en service en 2026 de la portion de la ligne 16 du nouveau métro entre Saint-Denis Pleyel et Clichy - Montfermeil. »

Claire Renaud
Cheffe de projet secteur
Société du Grand Paris

**Grand
Paris
express**



**Tunnel et gare :
une belle percée !**

La future gare Clichy – Montfermeil du Grand Paris Express, qui permettra à ses usagers de rejoindre la gare Saint-Denis Pleyel en moins de 20 minutes et le pôle universitaire de Noisy – Champs en 7 minutes, a désormais pris forme en sous-sol.

Depuis l'année dernière, toutes les terres ont été évacuées de l'enceinte de la gare et le radier, son niveau le plus profond, est réalisé. Grâce au tunnelier Mireille qui a traversé la gare au printemps dernier, la portion du tunnel de la ligne 16 reliant Chelles, Montfermeil et Clichy-sous-Bois est quant à elle creusée. Les travaux se poursuivent actuellement avec l'édification des différents étages souterrains de la gare. Côté ouvrages de service, l'activité bat aussi son plein. Les compagnons façonnent les structures internes des ouvrages des Abricots et des Perdrix, respectivement situés à 35 et 60 m de profondeur sur le territoire de Montfermeil. Encore plus avancé, l'ouvrage La Pelouse, situé à Clichy-sous-Bois, sera bientôt relié au tunnel de la ligne 16 par une galerie souterraine en cours d'achèvement. Découvrez avec ce nouveau numéro du Courrier du chantier, l'état d'avancement du Grand Paris Express dans votre commune.

societedugrandparis.fr

**Société
du Grand
Paris**

Au fil de la ligne 16

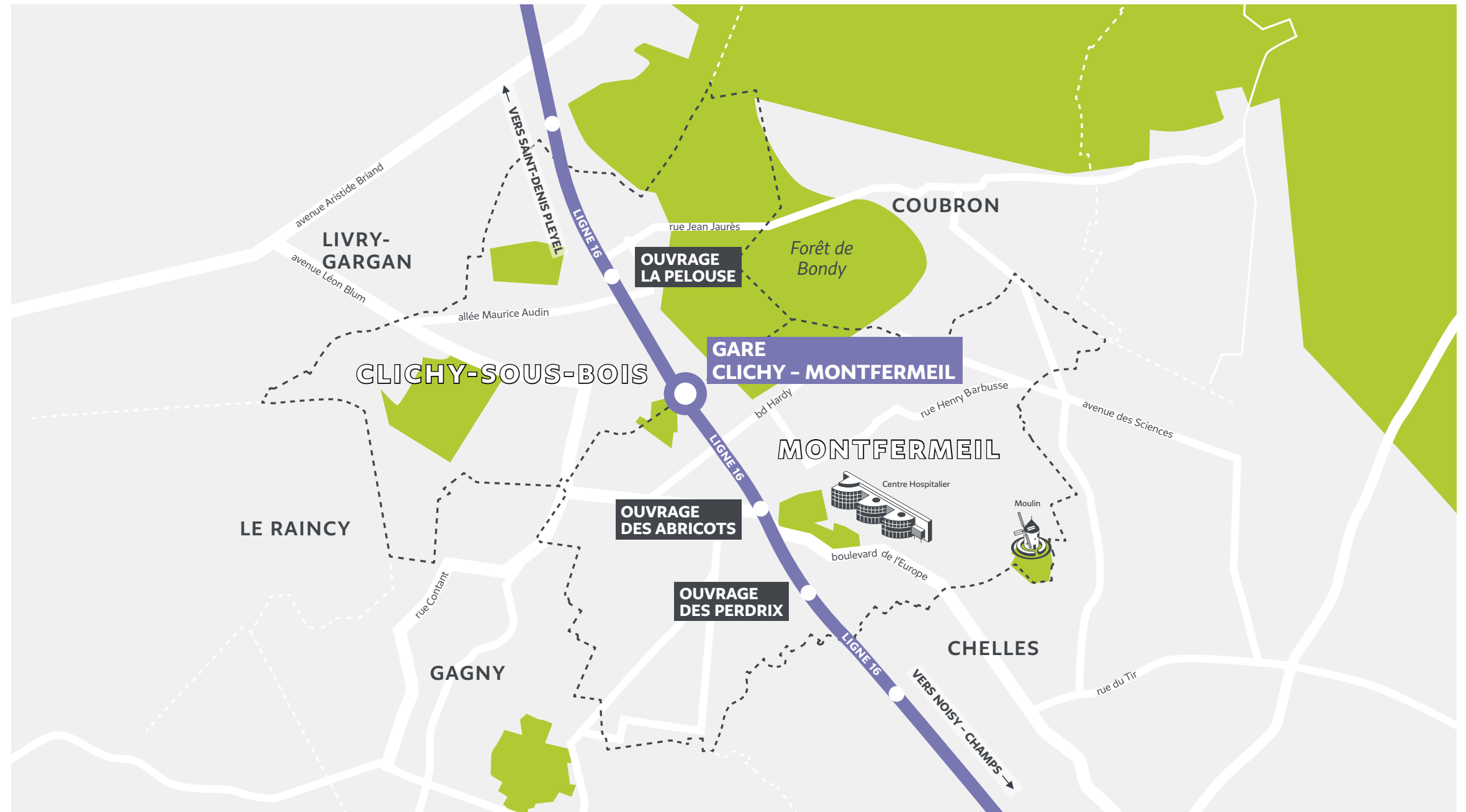
En 2026, le nouveau métro du Grand Paris Express desservira Clichy-sous-Bois et Montfermeil, avec une gare commune aux deux villes et trois ouvrages de service implantés tous les 800 mètres.

Gare Clichy - Montfermeil

La gare est implantée à la limite entre les communes de Clichy-sous-Bois et Montfermeil, rues Utrillo et Modigliani. Elle sera composée de quatre niveaux souterrains qui s'étagèrent sur une profondeur de 25 mètres. Les compagnons construisent actuellement ces quatre niveaux. Quais, murs et piliers trouvent progressivement leur place.

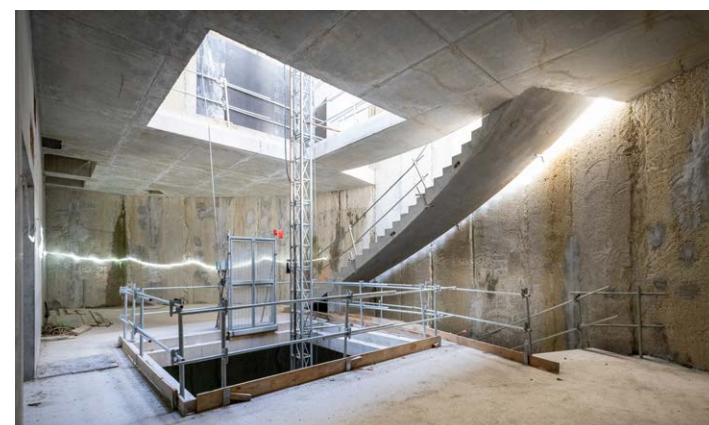


Le chantier de la gare, rue Utrillo.

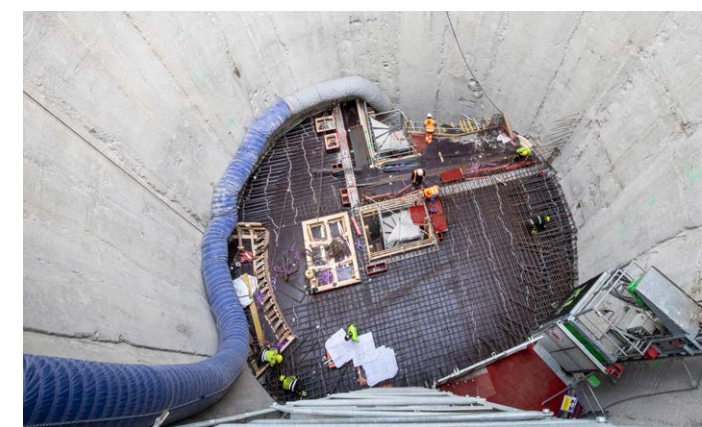


Ouvrage La Pelouse

Situé le long de l'allée de Gagny à Clichy-sous-Bois, l'ouvrage La Pelouse offrira un accès pour les secours et l'évacuation des voyageurs, et permettra la ventilation et le désenfumage du tunnel de la ligne 16. Les compagnons ont réalisé les six niveaux souterrains et vont bientôt creuser la galerie souterraine, aussi appelée rameau, qui reliera l'ouvrage au tunnel de la ligne 16.



Les escaliers définitifs sont en cours de réalisation à l'ouvrage La Pelouse.



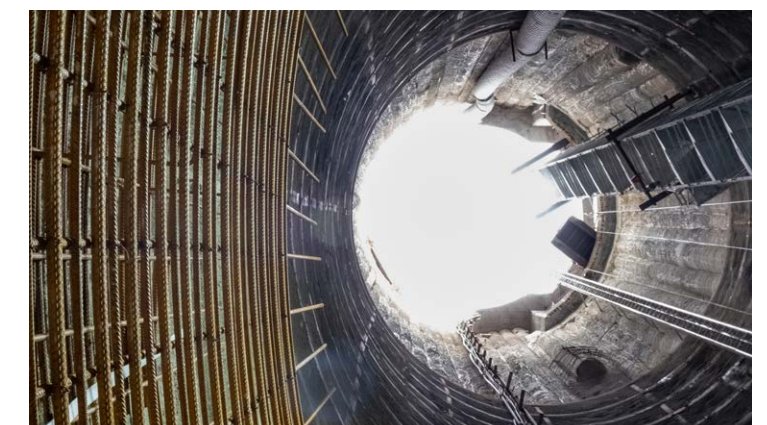
Les étages souterrains de l'ouvrage des Abricots en cours de réalisation.

Ouvrage des Abricots

L'ouvrage des Abricots est implanté le long de l'avenue des Abricots à Montfermeil. Il permettra l'accès des secours au tunnel en cas d'incident, l'évacuation des voyageurs, ainsi que la ventilation et le désenfumage du tunnel. Les compagnons construisent en ce moment les sept étages souterrains de l'ouvrage.

Ouvrage des Perdrix

Également à Montfermeil, l'ouvrage des Perdrix est implanté sur l'avenue du même nom. Il donnera à terme aux secours un accès au tunnel. Les compagnons réalisent actuellement les 14 niveaux souterrains de l'ouvrage. C'est l'ouvrage le plus profond de la ligne 16.

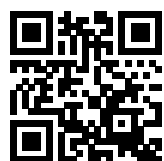


À près de 60m de profondeur, la construction des niveaux souterrains a démarré au fond de l'ouvrage des Perdrix.

C'est arrivé sous nos pieds

Le tunnelier Mireille, chargé de creuser une portion de 5,3 km du tunnel de la ligne 16, était de passage ce printemps au sein de la gare Clichy - Montfermeil. Retour sur cette étape-clé.

Mardi 29 mars 2022, au fond de la gare, tout le monde est en éveil. Parti de Chelles un an plus tôt, le tunnelier Mireille est à l'approche derrière la paroi de béton. Au bout de quelques minutes, la grande roue de coupe du tunnelier, de 10 m de diamètre, apparaît derrière un flot d'eaux grises et de blocs de béton disloqués. L'engin s'arrête alors de tourner. Cette étape majeure du chantier est saluée et fêtée comme il se doit par les équipes. Les riverains avaient la possibilité de suivre l'événement filmé en direct depuis chez eux, ou bien de le visionner dans le bâtiment Ecopôle proche du chantier et profiter d'un moment convivial. Dans les semaines qui suivent, malgré son poids de plus de mille tonnes, Mireille est posée sur des rails, puis poussée sur le radier jusqu'à la paroi pour reprendre son trajet vers Sevran.



Retrouvez le percement du tunnelier Mireille en vidéo.

LE SAVIEZ-VOUS ?

Le tunnelier a été nommé d'après sa marraine Mireille Agletiner, retraitée de l'Éducation Nationale, qui anime le jumelage entre la ville de Chelles et celle de Lindau en Allemagne. Elle a été choisie par le Conseil Municipal des Enfants de Chelles, en février 2021.



Après son percement, le tunnelier Mireille a été déplacé d'une extrémité à l'autre de la gare, une opération appelée « ripage ».

Une directrice aux manettes

Guglielmina Fontana est directrice travaux à Clichy - Montfermeil pour la société de BTP Webuild.



Originaire de Naples, je suis arrivée en France en 2019 pour travailler sur les chantiers du nouveau métro après avoir participé 6 ans à la construction du métro M3 de Copenhague. Deux ans plus tard, j'ai été nommée directrice travaux sur les sites de Clichy - Montfermeil. Au quotidien, je veille à atteindre les objectifs du chantier à différents niveaux : suivre de près le planning, gérer les équipes, le budget, la coordination avec les sous-traitants en coopération constante avec la Société du Grand Paris et la maîtrise d'œuvre, ainsi que la bonne application des mesures de sécurité, tout en respectant les normes environnementales avec la qualité exigée. Malgré tout le soin apporté à la préparation et anticipation des opérations, des aléas peuvent survenir. Il faut alors être réactive afin de trouver les meilleures solutions, en gardant en tête le respect du planning. Joignable presque 24h/24, 6 jours sur 7, pour suivre de près ces chantiers d'une telle ampleur, je suis passionnée par mon métier ! J'ai décidé de devenir ingénieure quand j'avais 5 ans, lorsque l'on m'a dit que ce n'était pas un travail « convenable pour une femme » ! Il est vrai que ce métier a la réputation d'être un « métier d'hommes », cependant je pense qu'il ne s'agit que d'un préjugé non fondé. Ce qui compte réellement ce sont les compétences et non le genre. Preuve en est, sur le lot 2 de la ligne 16, nous sommes plus de 50 femmes dans le groupement.



jeudi
25 / 08 / 2022
11h
Sur le chantier de la gare Clichy - Montfermeil

Depuis le ripage du tunnelier Mireille au printemps dernier, la construction des premiers niveaux souterrains débute !



Nouvel itinéraire piéton autour du chantier

Depuis septembre 2022, l'espace du chantier s'est élargi. Pour les besoins des travaux, le chemin réservé aux piétons reliant l'allée Albert Camus à la rue Modigliani est fermé. Pour guider les piétons autour du site, un nouveau jalonnement est présent aux abords du chantier. La promenade de la Dhuis demeure quant à elle ouverte et accessible.

- Accès fermé
- Cheminement piéton modifié
- Circulation automobile
- Passage piéton pendant les travaux
- Partie souterraine de la gare
- Chantier Grand Paris Express

EMPLOI

Le Grand Paris Express, créateur d'emplois à Clichy-sous-Bois et à Montfermeil

Plus de 15 000 personnes sont employées sur les chantiers de construction du nouveau métro. Comment faire profiter chaque territoire de cette mine d'opportunités d'emploi, d'insertion et de formation et comment stimuler l'économie locale ? Réponse en chiffres.

Depuis le démarrage des travaux, la Société du Grand Paris a mis en place des guichets uniques dans chaque territoire auprès de personnes qui rencontrent des difficultés dans leur recherche d'emploi. Elle demande notamment aux entreprises travaillant sur ses chantiers de leur réserver 10 % des heures travaillées et qu'au moins 20 % des marchés de travaux soient confiés à des petites et moyennes entreprises. Elle encourage également les partenariats avec les entreprises locales pour la fourniture de services. À Clichy – Montfermeil, cette démarche engrange d'ores et déjà des résultats. En septembre 2022, 37 personnes éligibles à la clause d'insertion ont bénéficié d'un contrat, ce qui représente près de 60 000 heures de travail. Sur les 8 entreprises qui interviennent régulièrement en sous-traitance ou co-traitance sur le chantier, 7 sont des petites et moyennes entreprises (PME) dont 6 sont des entreprises implantées à Clichy-sous-Bois. Ce bilan au profit des habitants et des entreprises locales illustre la dynamique positive enclenchée avec les acteurs des territoires de Clichy-sous-Bois et Montfermeil. L'emploi et la formation resteront une priorité jusqu'à la fin des travaux en 2026 !

DIRE

ENVIRONNEMENT

La promenade régionale de la Dhuis

La promenade régionale de la Dhuis est un ouvrage de 128 km construit entre 1863 et 1865 sous Napoléon III.

Son objectif premier était d'alimenter Paris en eau potable. Elle tient son nom de la source de la Dhuis qui est une rivière dont le cours se situe à la limite des régions Grand Est et Hauts-de-France. Depuis 25 ans, à Clichy – Montfermeil, c'est l'Agence des espaces verts de la Région Île-de-France qui en a la gestion. Sur les 27 km de promenade, depuis Le Raincy jusqu'à Dampmart, la partie présente dans le département de la Seine-Saint-Denis s'insère dans un environnement très urbain. Elle est considérée aujourd'hui comme un lieu de liaison douce et un espace de respiration dans le quartier. La promenade est d'ailleurs classée Natura 2000, « réseau qui a pour but de préserver la biodiversité des sites » nous explique Jean Vallée, délégué territorial. Très peu desservie à l'échelle du département, la promenade régionale de la Dhuis va connaître un nouvel essor avec l'arrivée du Grand Paris Express : il sera désormais possible de relier le centre de Paris à cette promenade bucolique en moins de 40 min. Elle pourra continuer d'accueillir les randonneurs qui souhaitent profiter de tout ou partie de son linéaire, en traversant des ambiances paysagères variées. Lors de la mise en service de la gare Clichy – Montfermeil, la promenade sera matérialisée sur le parvis pour créer une continuité de cette échappée régionale.



LE BILLET DE FRANCK

« Vous vivez à proximité des chantiers du Grand Paris Express ? Alors n'hésitez pas à venir à ma rencontre. Je vous renseignerai sur les travaux en cours à Clichy-sous-Bois et Montfermeil et répondrai à vos questions. Si je ne peux vous donner une réponse dans l'immédiat, je me ferai votre interprète auprès de la Société du Grand Paris. Courant octobre, mes deux permanences hebdomadaires sont modifiées :

À la Maison des Services Publics, 4 rue Modigliani à Montfermeil, tous les lundis de 14h30 à 17h.

À l'Ecopôle, 4 bis allée Romain Rolland à Clichy-sous-Bois, tous les mercredis de 9h30 à 12h.

Dans cette structure, vous pourrez également découvrir une exposition dédiée aux métiers du Grand Paris Express, qui présente les perspectives de recrutement dans les secteurs du génie civil et des travaux publics, ainsi que du bâtiment et de l'exploitation. Vous y trouverez également la maquette de la future gare Clichy – Montfermeil dans le hall de l'établissement.

Contactez-moi par téléphone ou rendez-vous à l'une de mes permanences ! À bientôt. »

Franck Debrose
Agent de proximité
07 62 59 30 02



« Regards du Grand Paris », une exposition à découvrir à Clichy - Montfermeil

Jusqu'au 23 octobre, l'exposition francilienne dévoile les œuvres photographiques de 38 artistes dans une quarantaine de lieux. Les palissades du chantier de la gare Clichy - Montfermeil en font partie.

Portée par l'association des Ateliers Médicis, le Centre national des arts plastiques, les Magasins généraux, la Société du Grand Paris et le musée Carnavalet, l'exposition fait se croiser les regards de photographes pour raconter et témoigner des changements que connaît l'Île-de-France : futurs métros, chantiers titanesques, quartiers en métamorphose ... Elle présente 337 œuvres photographiques réalisées entre 2016 et 2021, pendant les cinq premières années du projet, qui se poursuivra jusqu'en 2026. Ces œuvres retracent de manière poétique, sensible et parfois engagée la diversité des récits des habitants du Grand Paris et des futurs usagers du Grand Paris Express. Venez découvrir l'exposition installée sur les palissades du chantier de la gare Clichy - Montfermeil, côté promenade régionale de la Dhuis.



EN COURS

LA CONSTRUCTION DE LA GARE CLICHY - MONTFERMEIL D'ICI 2026



Construction des murs souterrains de la gare selon la technique des parois moulées



Aménagement, équipement et réalisation de l'émergence



Les travaux démarrent !

Creusement et réalisation des niveaux souterrains



Installation des systèmes de transport

Essais

Marche à blanc

Données non contractuelles

Conception : QUAI#3
 Réalisation : L'Agence Verte - Octobre 2022 pour la Société du Grand Paris
 Crédits photos : G. Rollando / A.-C. Barbier / Helliö-Vaningen / O. Brunet / A. Heise
 Perspectives gare : Société du Grand Paris / Agence Miralles Tagliabue EMBT / bordas + peiro
 Images non contractuelles
 Cartographie : L'Agence Verte
 Impression : PPA Esprint

contact.societedugrandparis.fr

