

COURRIER DU CHANTIER

N°1

JUILLET 2019

GARE SAINT-DENIS PLEYEL

LIGNES 14|15|16|17

« Depuis bientôt un an, le chantier de la nouvelle gare Saint-Denis Pleyel s'anime. La phase de réalisation des murs souterrains s'achèvera à la fin de l'année, parallèlement à la construction d'une dalle de couverture qui permettra de continuer les travaux à l'abri et ainsi réduire les nuisances. À chaque étape de ce chantier, nous faisons tout notre possible pour préserver la qualité de vie de votre quartier et maintenir l'activité des entreprises présentes dans la rue Pleyel. »

Jean Bernier
Chef de projet secteur
Société du Grand Paris

Grand
Paris
express



Sous nos pieds, une gare exceptionnelle se construit

Quatre lignes du nouveau métro se croiseront dans le sous-sol de Saint-Denis. Au carrefour de ces lignes, la gare Saint-Denis Pleyel, la plus fréquentée du Grand Paris Express, sera exceptionnelle par ses 26 000 m², son architecture audacieuse et sa vaste offre de transport. Pont de Sèvres, Noisy-Champs, Le Mesnil-Amelot ou Champigny Centre ne seront plus qu'à 25 minutes contre plus de 40 minutes aujourd'hui.

Depuis l'installation du chantier, au printemps 2018, les équipes du groupement piloté par Eiffage Génie Civil s'activent pour construire cette gare signée par l'architecte japonais Kengo Kuma qui accueillera tous les jours 250 000 voyageurs.

En surface, on devine à peine l'incroyable activité qui se déploie en sous-sol. Dans les tranchées profondes d'une cinquantaine de mètres, les parois moulées sont en cours de pose. Ces murs enterrés délimiteront l'immense « boîte » qui abritera 4 niveaux souterrains. Dans quelques mois, une fois les parois et la dalle de couverture achevées, c'est à l'abri de cette enceinte souterraine étanche que se concentrera la suite des travaux qui s'achèveront au printemps 2024.

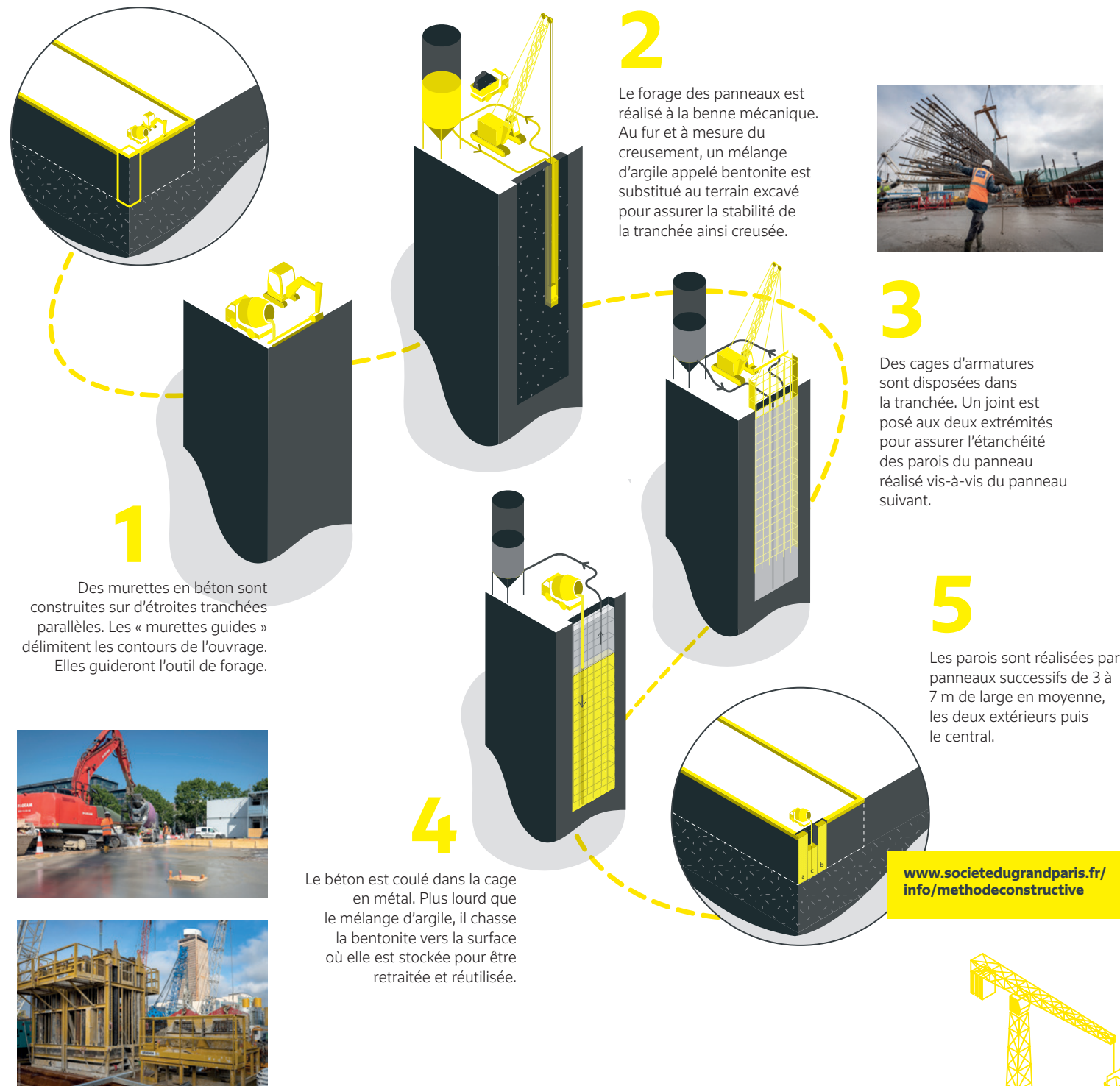
societedugrandparis.fr

Société
du Grand
Paris

TECHNIQUE

Des murs sous terre

Depuis fin 2018, et ce pour 12 mois, les équipes du groupement Eiffage Génie Civil / TSO travaillent d'arrache-pied, 24h/24, à la réalisation de la première grande étape de la construction de la gare : les parois moulées.



Le chantier de la gare

2 GRUES

2 FOREUSES

120 COMPAGNONS CHAQUE JOUR

35 000 M³ DE BÉTON POUR CONSTRUIRE LES PAROIS MOULÉES



TECHNIQUE

Plusieurs travaux de concert

À l'image des taupes et de leurs galeries, le creusement de la boîte gare est réalisé en sous-sol et débute avant même que l'ensemble des parois moulées ne soit achevé. Cette technique permet de réaliser plusieurs tâches en simultanée.

Afin d'optimiser le planning des travaux avec en ligne de mire les Jeux Olympiques et Paralympiques de 2024, le creusement et la construction simultanés de la boîte gare sont réalisés en plusieurs phases. Sur la moitié est du périmètre de l'ouvrage, une fois les parois moulées terminées, une partie de la dalle de couverture est construite. Sous celle-ci, des pelleteuses ainsi abritées continuent de creuser et les déblais sont évacués. Dans le même temps, la réalisation des parois moulées se poursuit simultanément sur la partie ouest du chantier avant de finaliser le « couvercle » de protection. Cette méthode de creusement sous dalle est appelée « creusement en taupe », où niveau par niveau, les futurs étages souterrains de la gare sont réalisés. Les nuisances sonores et les poussières sont ainsi réduites aux abords du chantier. Au total, ce sont 500 000 tonnes de terre, le volume de 100 piscines olympiques, qui seront creusées, évacuées puis recyclées. Une fois cette étape terminée, 3 tunneliers géants traverseront l'ouvrage pour creuser les connexions aux lignes 14, 15, 16 et 17 ! Cette phase exceptionnelle marquera une nouvelle étape du chantier, nous y reviendrons dans un prochain numéro de votre Courrier du Chantier.

MÉTIER

Pour une technique exemplaire

Christopher de Cleat, 31 ans, est l'ingénieur travaux principal de la gare Saint-Denis Pleyel pour le groupement piloté par Eiffage Génie Civil.

« Depuis que j'ai commencé à travailler sur ce chantier, en novembre 2018, j'ai mis toute mon énergie au service de la réalisation de la gare Saint-Denis Pleyel. Nous devons respecter les délais et trouver les meilleures méthodes pour optimiser notre technique et le planning. Ma mission principale est donc de travailler avec mon équipe pour anticiper les difficultés et trouver les meilleures solutions à chaque étape du chantier, dans le respect du planning et des règles de sécurité. Par exemple, pendant la phase en cours, la construction de parois moulées, j'ai exploré avec mes collègues toutes les possibilités pour finir les pans sans utiliser le brise-roche hydraulique, générateur de bruit. Nous avons donc opté pour une méthode appelée « recépage par pompage de béton frais », technique peu employée qui nous aide à réduire les nuisances sonores. Trouver des solutions innovantes, c'est notre spécialité et notre passion ! »



VOIR

lundi
01/04/2019
13h30
Sur le chantier de la gare
Saint-Denis Pleyel

En terrain difficile, le forage des panneaux qui accueilleront les parois moulées est réalisé par des machines à roues dentelées. Suspendus à une grue, ces outils de forage découpent le terrain, le broient et l'aspirent en continu.





LE BILLET DE THIERRY

« Saint-Denis Pleyel est un chantier unique et passionnant et je suis fier de le suivre au quotidien depuis ses travaux préparatoires engagés en 2017. En attendant la mise en service de la gare au printemps 2024, mon rôle de tous les jours est d'être à votre écoute. Je réponds à vos questions au fil des différentes étapes de ce chantier. Je prends aussi bonne note de vos avis et de vos remarques et je les transmets à la Société du Grand Paris afin de trouver des solutions dans les meilleurs délais. À très vite, à proximité du chantier, ou par téléphone. »

Thierry Abid
Agent de proximité
07 61 33 26 27

TERRITOIRE

Au dessus des rails, Saint-Denis se transforme

Grâce à la volonté conjointe de Plaine Commune et de la Ville de Saint-Denis, le quartier Pleyel s'apprête à entamer sa reconversion du même pas que la construction de la gare Saint-Denis Pleyel.

Le Franchissement Urbain Pleyel, dont la partie piétonne sera en service pour les Jeux Olympiques et Paralympiques 2024, brisera la séparation historique entre les quartiers La Plaine et Pleyel créée par le faisceau ferroviaire de Paris Nord et les autoroutes A1 et A86. Cet ouvrage exceptionnel de 300 mètres de long enjambra les 48 voies du 3^e faisceau ferré le plus circulé du monde. Il offrira une nouvelle liaison est/ouest ouverte à tous les modes de déplacement (bus, circulations douces et véhicules) et optimisera le fonctionnement du futur pôle de transports de Saint-Denis Pleyel en permettant l'interconnexion des lignes du Grand Paris Express - lignes 14, 16 et 17 en 2024, puis ligne 15 à terme - au RER D. Parallèlement, c'est tout le quartier Pleyel qui va se transformer en profondeur avec l'émergence d'un nouveau morceau de ville comprenant logements, bureaux, activités créatives, équipements et commerces. À ce projet porté par Plaine Commune et la Ville de Saint-Denis, s'ajoute la transformation de l'emblématique Tour Pleyel en complexe hôtelier. Des projets qui apporteront de la vitalité aux quartiers dionysiens, où une nouvelle manière de concevoir et transformer la ville se confirme, plus verte, intelligente et apaisée, à l'image du Grand Paris Express.



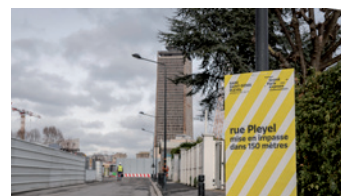
DIRE



1

La rue Pleyel mise en impasse

Depuis octobre 2018, le chantier a été élargi vers l'ouest. Ainsi, une partie de la rue Pleyel a dû être fermée à la circulation. Pour faciliter les itinéraires alternatifs, une signalisation a été déployée dans les rues environnantes. Les riverains sont invités à utiliser les cheminements alternatifs indiqués sur le plan ci-dessus.



2

Les accès aux entreprises de la rue Pleyel sont maintenus

L'accès à la rue Pleyel se fait au sud depuis la rue du Landy. Pour préserver l'activité des entreprises, salariés, clients et visiteurs, qu'ils soient piétons ou véhicules, peuvent donc emprunter cette rue. Une signalétique dédiée indique les itinéraires à suivre. Une information est envoyée en cas de perturbation ponctuelle due à l'activité du chantier.

3

Timescope : la borne de réalité virtuelle pour découvrir la gare

Une création numérique et immersive est installée sur la Place aux Étoiles pour expérimenter la transformation du quartier. Grâce à cette borne, les riverains peuvent découvrir dès à présent la gare Saint-Denis Pleyel.



QUARTIER

VOIR

lundi
01 / 04 / 2019
13 h

**Sur le chantier de la gare
Saint - Denis Pleyel**

Une cage d'armature est prête à être soulevée par une grue et mise en place dans une tranchée. Elle constituera l'armature d'une paroi.

EN COURS



CONSTRUCTION DE LA « BOÎTE » DE LA GARE SELON LA TECHNIQUE DES PAROIS MOULÉES

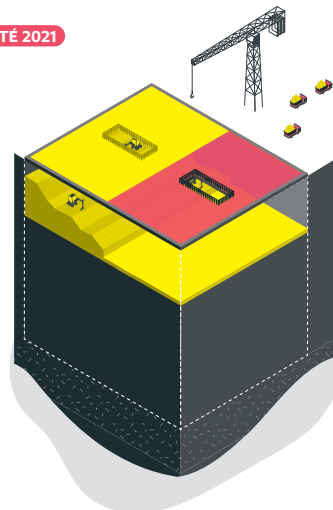
35 000 m³ de béton sont nécessaires à la construction de cette boîte, jusqu'à 50 m de profondeur.

ÉTÉ 2018 AUTOMNE 2019



CREUSEMENT DE L'ESPACE INTÉRIEUR DE LA GARE ET RÉALISATION DES NIVEAUX SOUTERRAINS

Le creusement du volume de la boîte est réalisé de concert avec la construction des différents niveaux. Ces opérations sont effectuées sous une dalle de couverture pour limiter le bruit et les diffusions de poussières.



Conception : QUAI#3
Réalisation : L'Agence Verte - Juillet 2019 pour la Société du Grand Paris
Crédits photos : G. Rollando / Les Lumières Pleyel / Sogelym Dixence - Snøhetta - Baumschlager Eberle Architekten - Chaix & Morel et Associés - Ateliers 2/3/4/ Mars architectes - Maud Caubet Architectes Moreau Kusunoki
Cartographie : Société du Grand Paris / Quai#3 / L'Agence Verte
Impression : Passion Graphic

contact.societedugrandparis.fr

