

NOUS PRÉPARONS LE CHANTIER DU MÉTRO

LETTRE D'INFO N°2 — OCTOBRE 2021

L'ACTU DES TRAVAUX DANS VOTRE QUARTIER



En parallèle de la poursuite des travaux préparatoires à la construction de la gare Rosny-Bois-Perrier du Grand Paris Express, la Société du Grand Paris a délégué à SNCF Réseau la réalisation de l'interconnexion entre la future gare et la station de métro de la ligne 11.

À partir du mois de novembre, SNCF Réseau entamera une nouvelle phase dite de génie civil qui consiste à réaliser un passage souterrain de 35 mètres de long sous les voies du RER E pour relier les deux lignes. Ces travaux se poursuivront jusqu'en 2024.

Cette deuxième lettre d'information vous présente en détail les différentes étapes de construction du tunnel de correspondance.

Bonne lecture,

L'équipe projet de la ligne 15 Est

LA GARE ROSNY-BOIS-PERRIER ET LE TUNNEL DE CORRESPONDANCE

À Rosny-sous-Bois, la future gare Rosny-Bois-Perrier de la ligne 15 Est s'installera sur le parvis de l'actuelle gare du RER E.

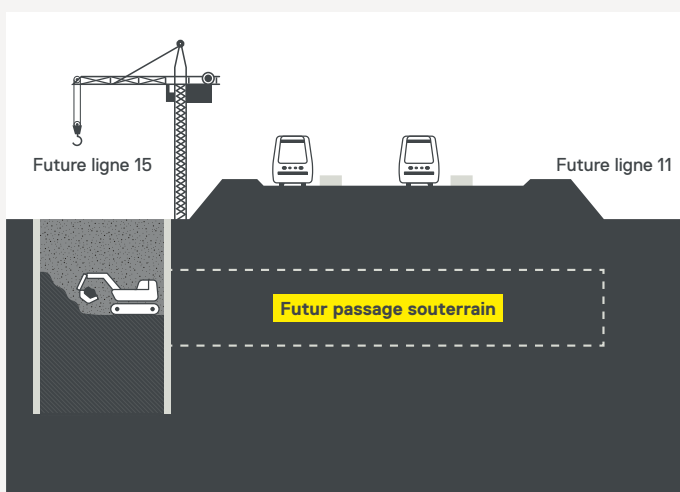
Elle assurera la correspondance directe avec le métro de la ligne 11 par le biais d'un passage souterrain de 35 mètres de long, passant sous les voies du RER E.



Représentations schématiques en cours d'étude.

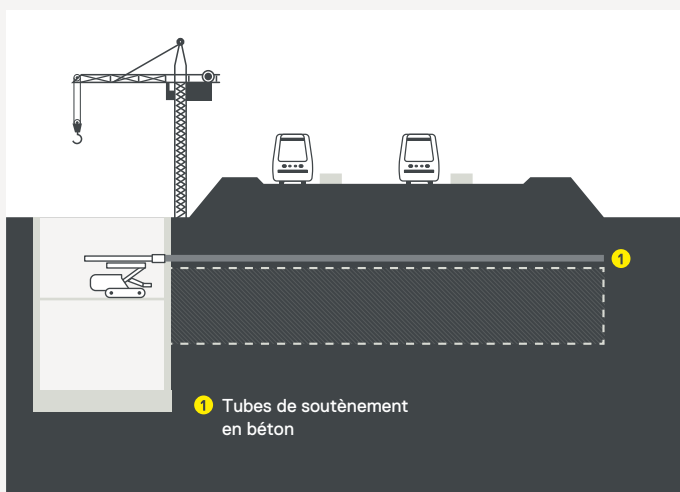
LES ÉTAPES DE RÉALISATION DU TUNNEL DE CORRESPONDANCE

La construction du passage souterrain sera assurée par SNCF Réseau entre 2021 et 2024. L'intégralité des travaux sera réalisée sans interruption de trafic du RER E en journée. Voici la présentation des étapes !



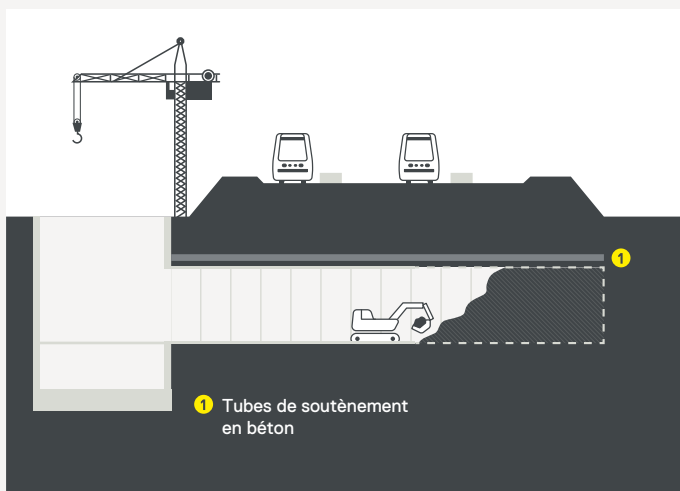
Réalisation du puits d'accès Novembre 2021 / 10 mois

Un puits d'accès est réalisé à côté des voies du RER E. D'une profondeur de 14 mètres pour 10 mètres de large, cet ouvrage permet d'atteindre le niveau où sera situé le futur tunnel.



Mise en place du soutènement Fin septembre 2022 / 2 mois et demi

Avant de commencer le creusement du tunnel, de larges tubes en béton sont injectés depuis le puits au-dessus du futur passage afin de renforcer les sols et sécuriser la plateforme ferroviaire du RER E. Cette étape garantit la continuité du service du RER pendant toute la durée des travaux.



Construction du passage souterrain Décembre 2022 / 14 mois

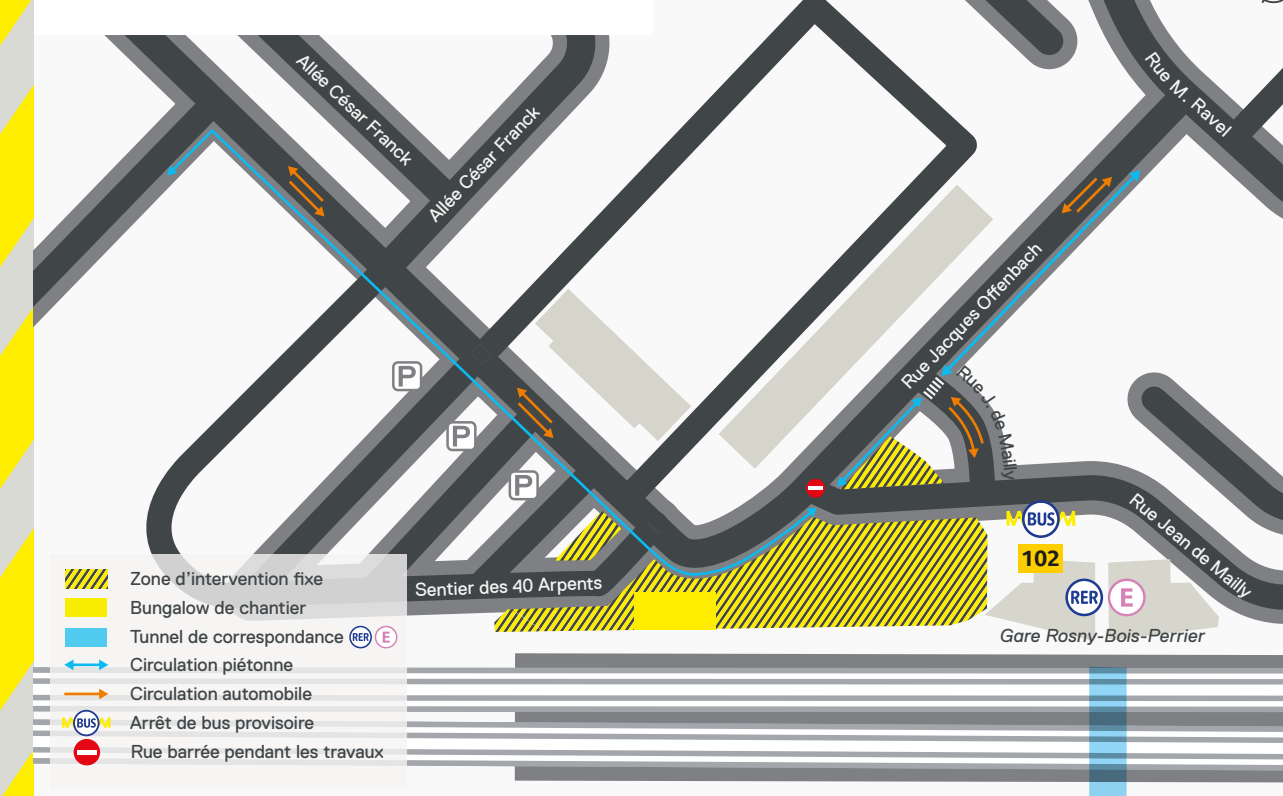
Ensuite, le passage souterrain est réalisé en méthode traditionnelle sous les voies du RER E.

AU QUOTIDIEN MODE D'EMPLOI

Pour les besoins des travaux, la zone de chantier occupe une portion du parvis de la gare du RER E ainsi qu'une partie du parking du Sentier des 40 Arpents.

L'occupation de ces espaces est indispensable pour accueillir les engins, les matériaux ainsi que le bungalow de chantier.

À PARTIR D'OCTOBRE 2021



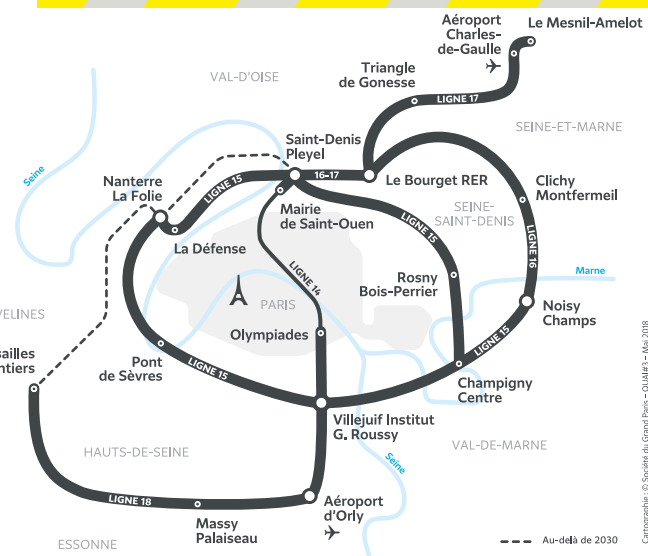
Circulations conservées

La circulation automobile et piétonne reste maintenue pendant les travaux. La rue Jean de Mailly gardera sa configuration actuelle pour permettre le bon maintien de la circulation des bus et des piétons.

LE GRAND PARIS EXPRESS

Par l'envergure de son futur réseau de 200 km de métro, par l'innovation de ses 68 gares, le Grand Paris Express constitue le plus grand projet d'aménagement urbain en Europe.

Sa réalisation contribuera à créer pour 2 millions de voyageurs chaque jour une nouvelle manière de vivre leur temps de transport et plus largement leur territoire.



La Société du Grand Paris est chargée de la conception et de la réalisation du nouveau métro automatique, très majoritairement souterrain, qui reliera les villes du Grand Paris entre elles et à la capitale.

LA LIGNE 15 EST

En chiffres

675 000
habitants concernés

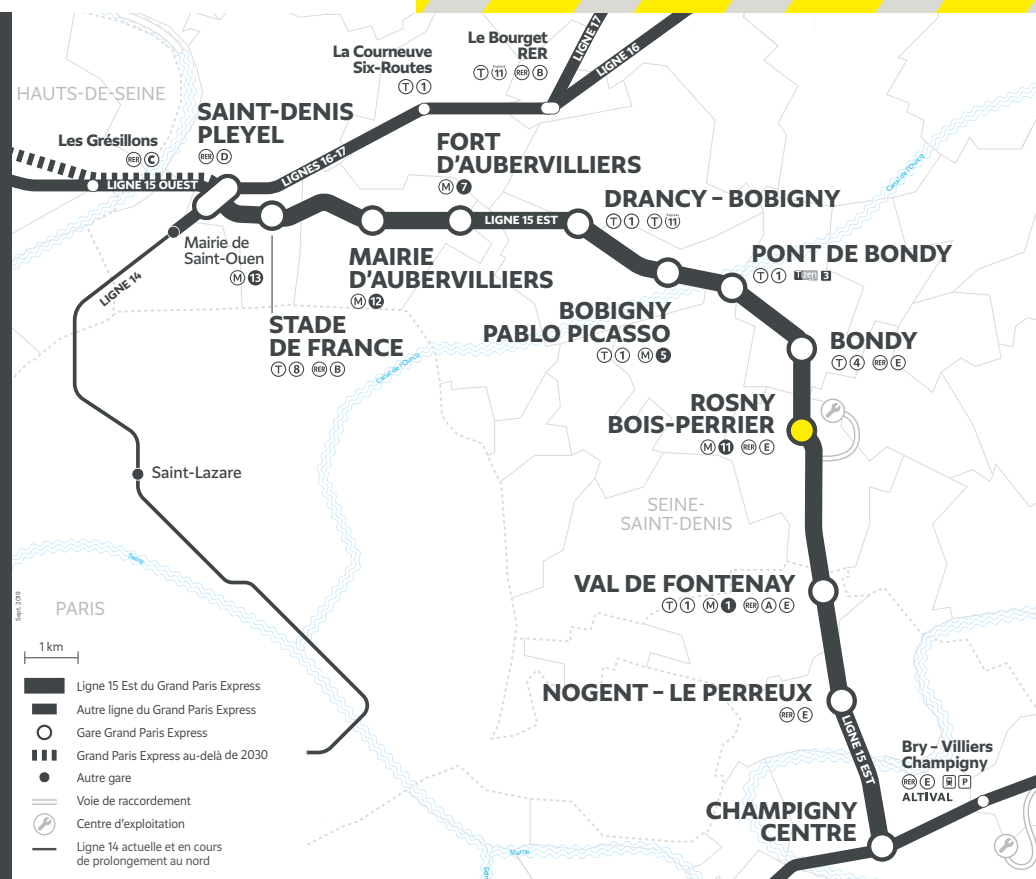
13 communes
concernées sur 2 départements

23 km
de tracé en souterrain

12 gares
en correspondance avec RER, métro, tramway et bus

300 000
voyageurs au quotidien

Horizon 2030



La gare Rosny-Bois-Perrier

À terme, chaque jour
45 000 voyageurs
environ fréquenteront
la gare Rosny-Bois-Perrier

Rosny-Bois-Perrier
↕
Bobigny - Pablo Picasso
6 minutes
contre 26 minutes aujourd'hui

Rosny-Bois-Perrier
↕
Champigny Centre
9 minutes
contre 26 minutes aujourd'hui

Rosny-Bois-Perrier
↕
Aéroport Charles-de-Gaulle
41 minutes
contre 56 minutes aujourd'hui

UN AGENT DE PROXIMITÉ À VOTRE ÉCOUTE

Dans votre quartier, Frantz Nestor, votre agent de proximité, est présent aux abords des chantiers. Il vous accompagne pendant les travaux, en mettant tout en œuvre pour répondre à vos questions et faciliter votre quotidien. N'hésitez pas à le solliciter sur place ou par téléphone.

Ses missions

- Aller à la rencontre des riverains, usagers, commerçants et acteurs des chantiers pour informer de l'avancée des travaux.
- Apporter des réponses aux questions posées et orienter vers le bon interlocuteur selon le type de question.
- Assurer des permanences sur site et par téléphone.
- Veiller au respect des règles de bonne tenue des chantiers (propreté, respect des horaires, communication sur site...).
- Assurer la remontée d'information vers la Société du Grand Paris.



Pour le contacter

Frantz Nestor, Société du Grand Paris
07 76 99 25 70
Du lundi au vendredi 9h - 17h30
contact.societedugrandparis.fr



LE 16 OCTOBRE, VISITEZ LES CHANTIERS DU GRAND PARIS EXPRESS

Inscriptions sur societedugrandparis.fr

