

COURRIER DU CHANTIER

N°2

SEPTEMBRE 2021

**GARE
SAINT-MAUR
CRÉTEIL**
LIGNE 15 SUD

« Nous sommes en passe de relever le défi du creusement de cette gare de 59 m de profondeur ! La construction d'une poutre en forme de patte d'oie mobilise actuellement les compagnons afin d'assurer la stabilité de l'ouvrage depuis le fond de la boîte souterraine. Ensuite, la réalisation du plancher (radier) puis des futurs quais de la gare (galeries) pourra débuter. »

Caroline Jasseron
Cheffe de projet secteur
Société du Grand Paris

Grand
Paris
express



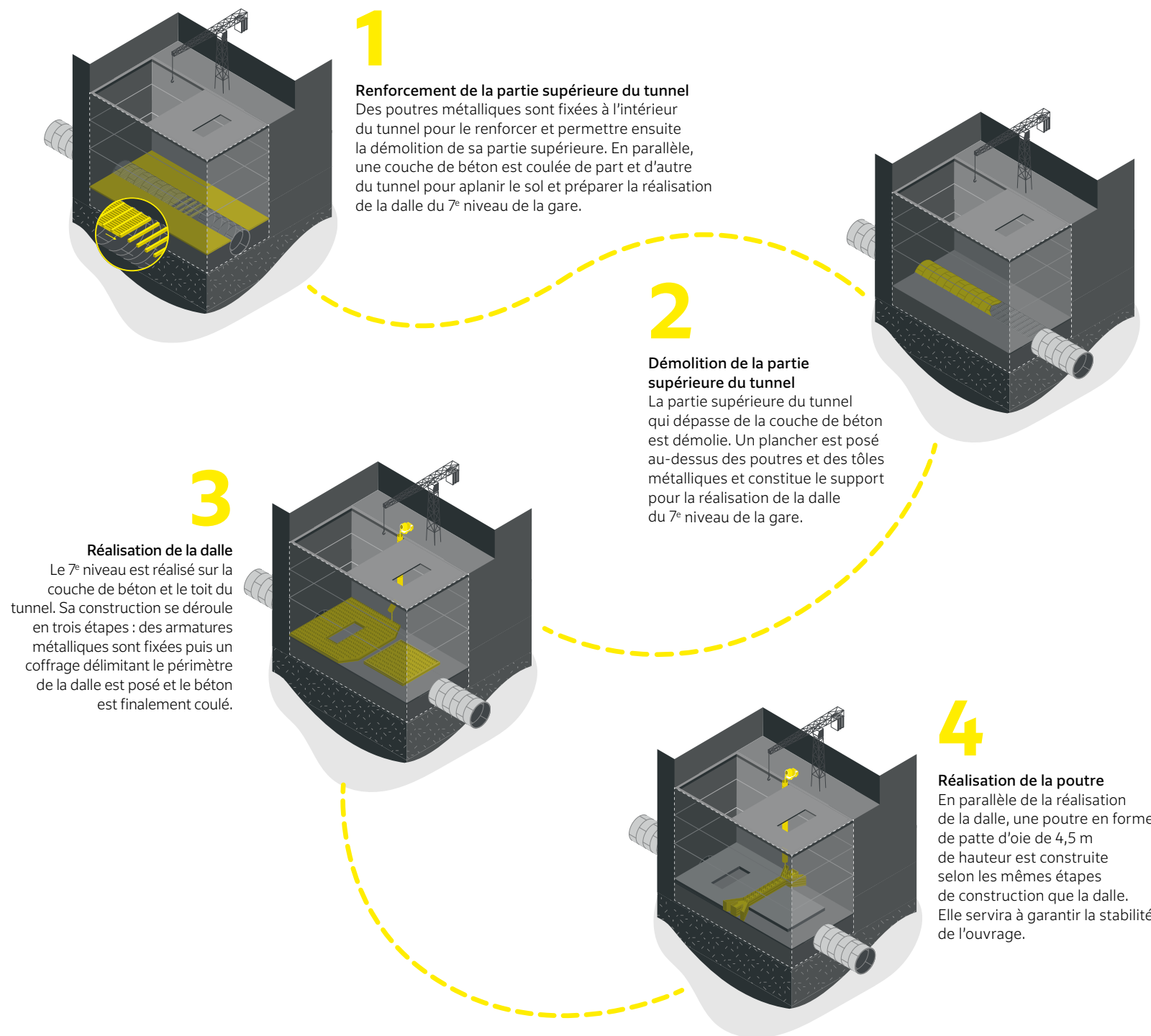
Au fond de la gare, le tunnel dévoilé

Le creusement de la gare la plus profonde du Grand Paris Express touche bientôt à sa fin. Six des neuf niveaux souterrains sont déjà construits grâce à la mobilisation d'une quarantaine de compagnons : coffreurs, grutiers, électriciens, etc.

En décembre 2020, le tunnelier Camille a traversé la gare en pleine terre, à environ 46 m de profondeur. Parti du chantier de la gare Créteil l'Échat, Camille finalise actuellement son parcours de 4,2 km à Champigny-sur-Marne. Depuis le mois d'avril, le terrassement du volume intérieur de l'ouvrage a atteint le tunnel de la ligne 15 Sud. Les équipes s'activent à construire la dalle du 7^e niveau de la gare et à la réalisation d'une poutre en béton armé. En forme de patte d'oie, elle garantit la stabilité des parois et la solidité de l'édifice. Le plancher de la gare (radier) sera réalisé sous cette structure une fois sa construction achevée. Actuellement, l'essentiel des travaux se déroulent à plus de 40 m sous terre et les efforts se poursuivent en surface pour limiter les nuisances sur le quartier. Les engins de chantier sont par exemple équipés du cri du lynx, un signal de recul moins strident que les bips habituels.

Les étapes de construction de la poutre de soutènement

La profondeur de la gare étant exceptionnelle, des techniques de construction hors normes sont utilisées. Avant de poursuivre le terrassement jusqu'à la construction du plancher de la gare situé à environ 59 m de profondeur, la dalle du 7^e niveau est réalisée avec une poutre en béton de 4,5 m d'épaisseur.



Orchestrer la construction étape par étape

Édouard Elluin, 33 ans, est ingénieur méthodes pour le groupement Eiffage – Razel-Bec sur le chantier de la gare Saint-Maur – Créteil.

« Mon rôle est de définir, avec mon équipe, les différentes étapes de la construction de la gare en centralisant les données liées à l'organisation du site, au matériel et aux techniques utilisées. Je transmets ces informations à un bureau d'études chargé de réaliser les calculs et de dresser les plans nécessaires à la construction. Au quotidien, je vérifie que les armatures en fer sur lesquelles le béton est coulé soient correctement mises en place. Ensuite, en fonction de l'avancement des travaux, je procède à des ajustements pour que les méthodes constructives s'adaptent aux contraintes du chantier. Réaliser des structures aussi profondes que celles de la gare Saint-Maur – Créteil nécessite la mise en place de solutions techniques permettant d'acheminer les engins et les matériaux jusqu'au fond de l'ouvrage souterrain. Nous innovons et développons des méthodes de construction adaptées aux spécificités de notre chantier. Nous recourons ainsi à la modélisation 3D pour préparer l'édification de l'énorme poutre patte d'oie qui permettra d'assurer la stabilité des murs souterrains. En intervenant sur les chantiers du Grand Paris Express, je suis fier de contribuer à un projet d'une si grande envergure. »



Montée en puissance de l'insertion professionnelle

En tant que maître d'ouvrage du nouveau métro, la Société du Grand Paris s'engage pour offrir des opportunités professionnelles aux personnes éloignées de l'emploi.

Depuis le démarrage de la construction du Grand Paris Express, plus de deux millions d'heures de travail en insertion ont été réalisées sur les chantiers de construction des 68 gares et 200 km de tunnel du Grand Paris Express. Ce chiffre symbolique atteste de la montée en puissance des travaux sur l'ensemble des lignes, malgré la crise sanitaire. Près de 2 300 personnes au total ont pu bénéficier d'un contrat en insertion sur les chantiers du nouveau métro dont environ 1 500 demandeurs d'emploi de longue durée et jeunes de moins de 26 ans sans qualification, 500 allocataires de minimas sociaux et personnes en grande précarité et 150 seniors de plus de 50 ans. Cette dynamique ne cesse de s'amplifier car depuis octobre 2020, les groupements d'entreprises intervenant pour le compte de la Société du Grand Paris s'engagent à réserver non plus 5 mais 10 % des heures travaillées aux publics éloignés de l'emploi. Concrètement, sur les chantiers de la gare Saint-Maur - Créteil et des quatre ouvrages du secteur cela correspond à 323 emplois en insertion exercés entre autres par 43 Cristoliens et 31 Saint-Mauriens.

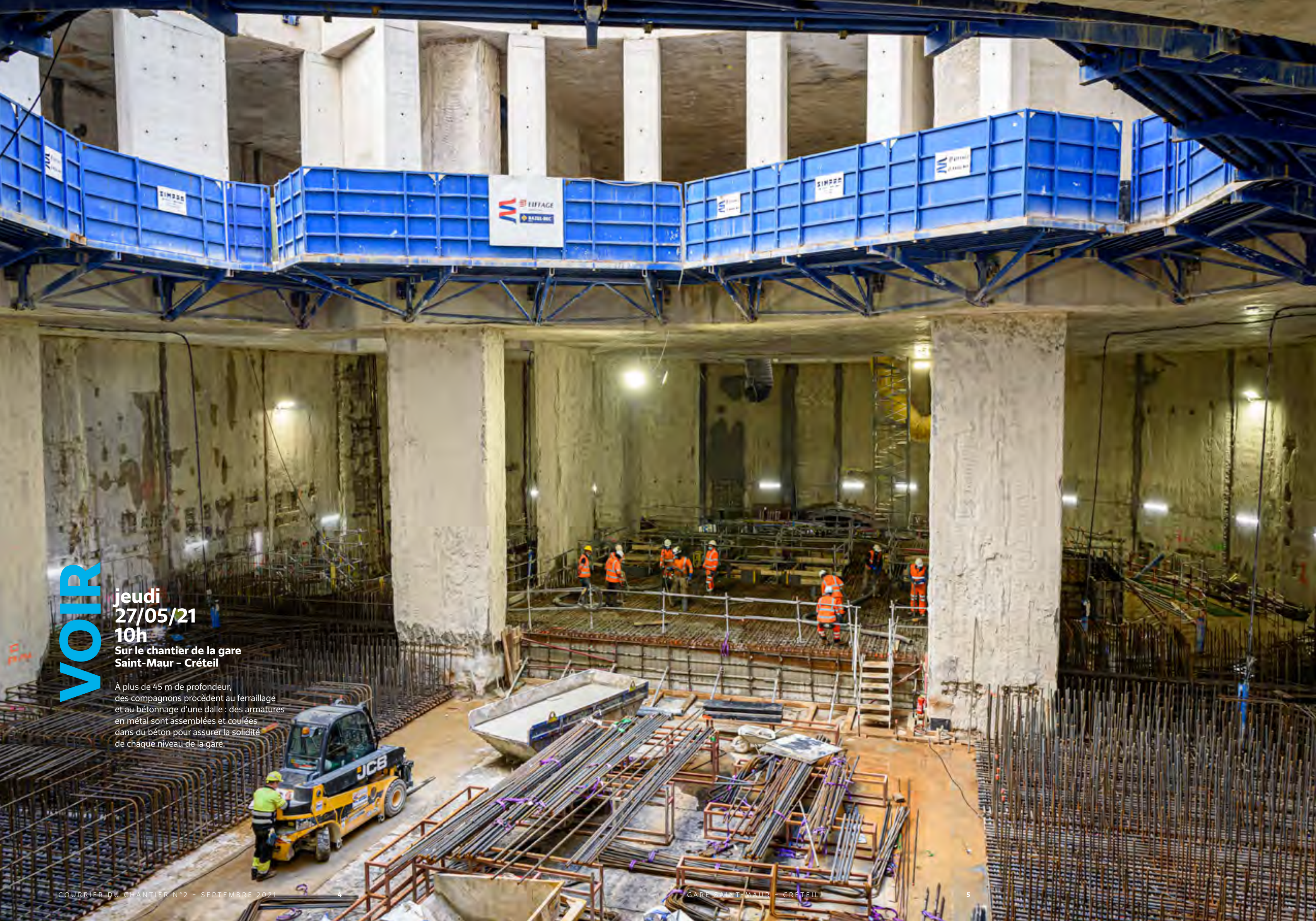
Sur les chantiers de la gare et des ouvrages du secteur :



323
EMPLOIS
EN INSERTION

255 000^h
DE TRAVAIL EN INSERTION
DEPUIS FIN 2017





VOIR

**jeudi
27/05/21
10h**

**Sur le chantier de la gare
Saint-Maur - Créteil**

À plus de 45 m de profondeur, des compagnons procèdent au ferrailage et au bétonnage d'une dalle : des armatures en métal sont assemblées et coulées dans du béton pour assurer la solidité de chaque niveau de la gare.



LE BILLET D'AÏSSÉTOU

« Le respect des gestes barrières n'empêche aucunement de se rencontrer ! Je suis à votre écoute, toujours prête à échanger avec vous.

J'accompagne chaque étape de la construction de la gare Saint-Maur - Créteil de la ligne 15 Sud. Cette année, avec le creusement des derniers niveaux et la réalisation de son plancher, des travaux spectaculaires sont menés sous terre. Si vous avez des questions sur ces opérations n'hésitez pas à me contacter ! Je suis à votre disposition pour vous informer et faire remonter vos interrogations et remarques à la Société du Grand Paris. »

Aïssétou SYLLA
Agent de proximité
06 68 01 23 31

VILLE

Le street-art colore les trottoirs

À l'initiative de la Société du Grand Paris, l'artiste Ememem pense le bitume aux alentours du chantier de la gare Saint-Maur - Créteil.

La Société du Grand Paris a lancé l'appel à projets « Partage ton Grand Paris » avec la participation financière de la Métropole du Grand Paris afin d'accompagner les initiatives culturelles sur les territoires traversés par le nouveau métro et de soutenir les artistes, durement éprouvés par la crise sanitaire. Ememem fait partie des 15 lauréats retenus parmi les 114 candidatures présentées.

Depuis 2016, ce street artiste rafistole le sol des villes, de Lyon à Paris, en passant par Aberdeen, Barcelone ou Turin. Réalisés avec des fragments de faïence et de céramique, ses pansements urbains recouvrent de mosaïques colorées nids de poule, fissures et autres craquelures de la chaussée.

Ememem transforme les blessures des trottoirs en flaques enchantées.

« Tout le monde a le droit à une deuxième chance ! » déclare-t-il.

L'inventeur du *flacking* a réalisé plusieurs œuvres dans les rues de Saint-Maur-des-Fossés, d'abord en solo, puis avec la complicité du service municipal R.E.L.A.I. Jeunesse, lieu d'accueil et d'information destiné aux jeunes Saint-Mauriens. Ils ont aidé à repérer les plaies urbaines pansées 10 rue de la Varenne, 10 rue Leroux, 45 rue des remises, 20 rue André Bollier...



DIRE



1

Espace d'attente des camions

Une zone spécifique est réservée au stationnement des camions du chantier pour éviter un encombrement des rues à proximité du site en travaux et contribuer à la fluidité de la circulation dans le quartier.

2

Isolation d'interventions bruyantes

Les opérations de découpe de matériaux utilisés sur le chantier sont réalisées dans des petits hangars pour limiter les nuisances sonores en surface.

3

L'accès au RER A maintenu

L'accès à la gare Saint-Maur - Créteil et la circulation des trains sont maintenus pendant les travaux de construction de la gare et du tunnel du Grand Paris Express. L'organisation et le calendrier du chantier sont déterminés pour limiter leur impact sur les usagers des transports en commun.

4

Les écrans acoustiques

Installés le long de la rue Bobillot, de la rue des Remises et de l'avenue Desgenettes en clôture de chantier, ils atteignent jusqu'à 4 m de hauteur et réduisent de 30 décibels le volume sonore des travaux du nouveau métro.

VOIR

jeudi
27/05/21
10h

**Sur le chantier de
la gare Saint-Maur – Créteil**

L'immense grue du chantier a été conçue et adaptée spécialement pour ce site. Il faut plus de 300 m de câble pour descendre au-delà des 50 m de profondeur !



**LE 16 OCTOBRE,
VISITEZ LES CHANTIERS
DU GRAND PARIS EXPRESS**

Inscriptions sur
societedugrandparis.fr

